

## 現 場 説 明 書

- 1 業務番号 6-社委託-07
- 2 業務名 宮城県住宅供給公社東部支社高圧気中開閉器取替工事
- 3 業務場所 宮城県石巻市東中里1丁目11-2

### 4 現場説明事項

業務委託期間 令和7年2月15日 ～ 令和7年3月31日

業務内容

- ・本工事は、宮城県住宅供給公社東部支社の高圧気中開閉器(PAS)を撤去、取替する工事である。停電操作後、高圧引込柱に設置されている高圧気中開閉器の取替、試験、復電操作を行う。
- ・停電を伴う作業は土日祝日の工事とする。

支払方法

- ・完了払いとする

上記支払いの際に発生する銀行振り込み手数料は請負者の負担とする。

- 5 質疑・回答
- 質疑 令和7年 2月5日(水) 11時までに書面にて提出のこと。
- 回答 令和7年 2月6日(木) 11時までにURLページ上にて回答する。
- ※担当 : 宮城県住宅供給公社 総務課経営戦略班
- TEL:022-261-6163 MAIL:keiei@miyagi-jk.or.jp
- FAX:022-261-0831

- 6 その他 詳細は別紙仕様書による。

## 工事概要

### 1. 工事内容

本工事は、宮城県住宅供給公社東部支社の高圧気中開閉器 (PAS) を撤去・取付をする工事である。

停電操作後、高圧引込柱に設置されている高圧気中開閉器 (PAS) の取替後、試験 (絶縁抵抗試験等)、復電操作を行う。

### 2. 工事仕様

本工事は本設計図書、公共住宅建設工事共通仕様書 (公共住宅事業者等連絡協議会編集・令和元年度版) 及び 関係法令ならびに監督員の指示に従い施工すること。

### 3. 支払い方法

#### 1) 完成払い

※上記支払いの際に発生する銀行振り込み手数料は請負者の負担とする。

### 4. 記録、報告等

工事記録等は、次の事項について作成し、監督員に提出すること。

- |                        |     |
|------------------------|-----|
| ① 実施工程表                | 1 部 |
| ② 契約書 (写)              | 1 部 |
| ③ 監督員決定通知書             | 1 部 |
| ④ 現場代理人・主任技術者届         | 1 部 |
| ⑤ 各種試験成績書              | 1 部 |
| ⑥ 工事写真 (材料・工具類・各工程・完成) | 1 部 |

①～⑥ については原則としてA4版ファイルにまとめること。

### 5. その他

本工事は、宮城県住宅供給公社建設工事執行要領により契約・施工し、疑義が生じた場合は監督員と協議の上実施するものとする。

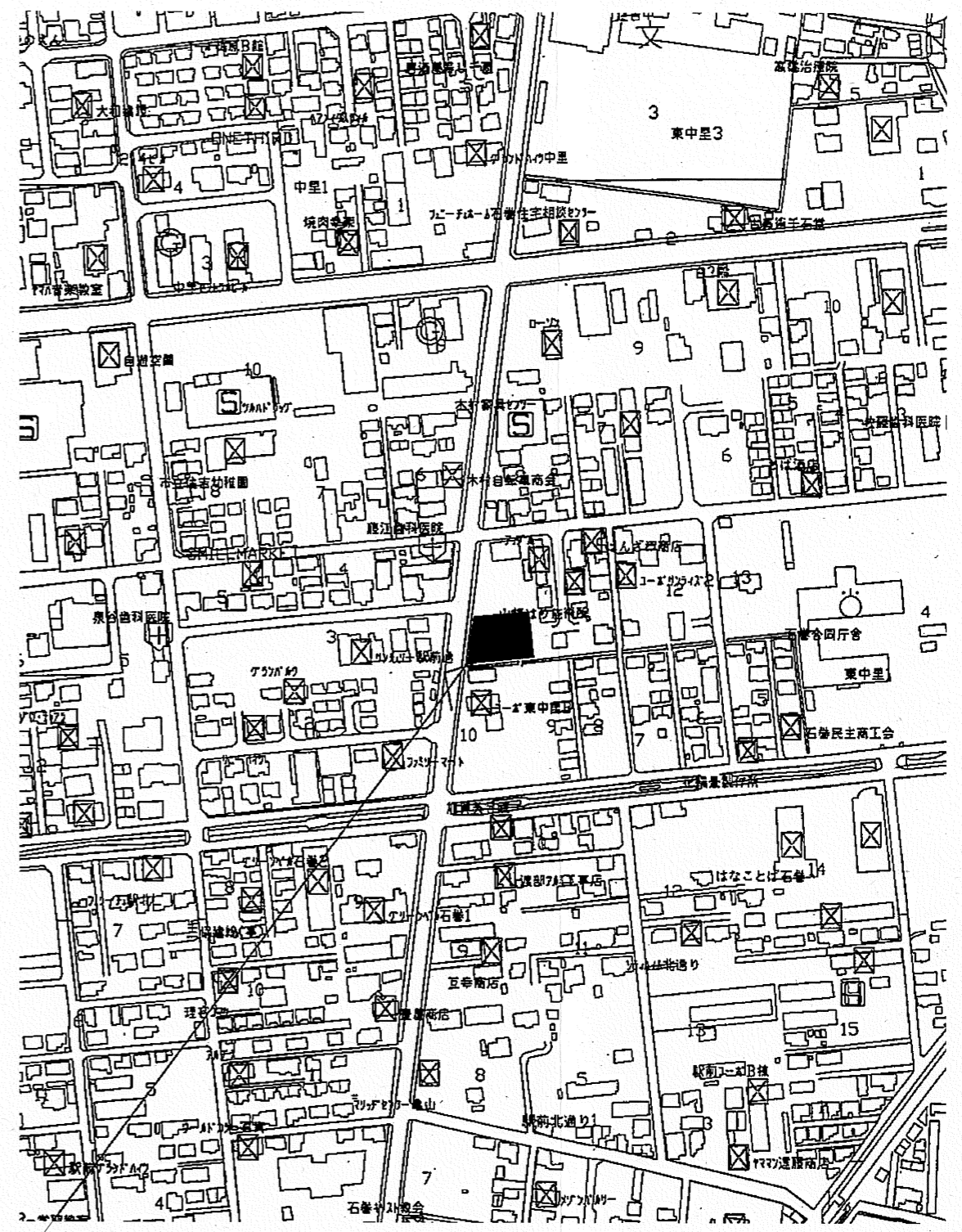
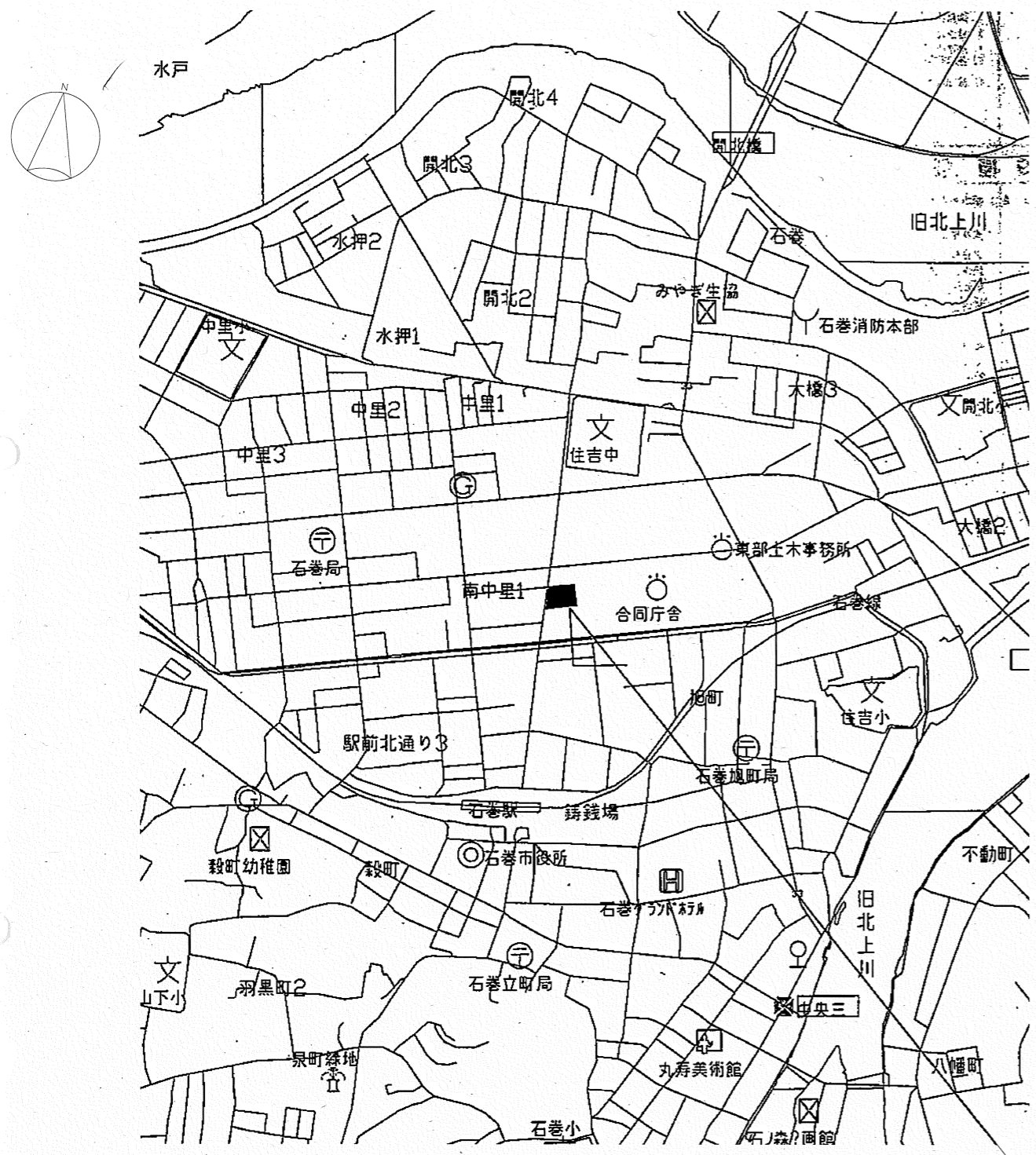
# 6-社委託-07 宮城県住宅供給公社東部支社高圧気中開閉器取替工事

## 図面リスト

図面番号	図面名称	縮尺
E-1	電気設備改修工事特記仕様書	-
E-2	案内図・配置図	-
E-3	屋外配置図	1/100
E-4	高圧受変電設備図	-

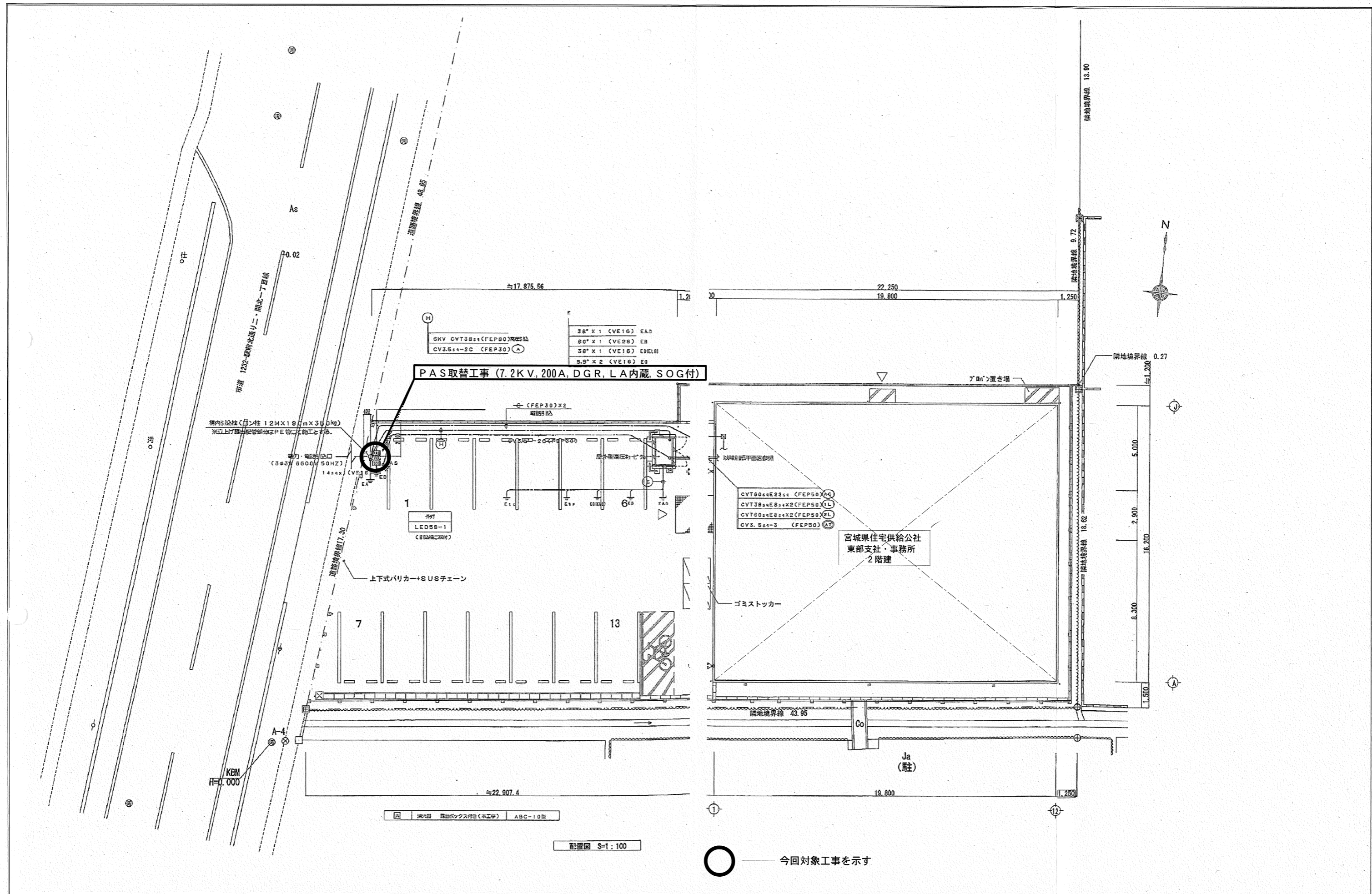
宮城県住宅供給公社 一級建築士事務所 登録番号 宮城県知事登録第20410195号 1級建築士第329434号 早坂 実	保全課長	課長補佐	班長	担当
				





施工場所：宮城県石巻市東中里1丁目11-2

<p>宮城県住宅供給公社</p> <p>1級建築士第329434号 早坂 実</p>	<p>一級建築士事務所</p> <p>登録番号 宮城県知事登録第20410195号 宮城県仙台市青葉区上杉一丁目1番20号</p> <p>電話 022-264-0605 FAX 022-262-0339</p>	<p>設計年月日</p> <p>R07.01</p>	<p>工事名称</p> <p>宮城県住宅供給公社東部支社高圧気中開閉器取替工事</p> <p>図面名称</p> <p>案内図・付近見取図</p>	<p>全業</p> <p>Scale</p>	<p>図面 No.</p> <p>E-2</p>
--	---	----------------------------	--	------------------------	--------------------------



**PAS取替工事 (7.2KV, 200A, DGR, LA内蔵, SOG付)**

宮城県住宅供給公社  
東部支社・事務所  
2階建

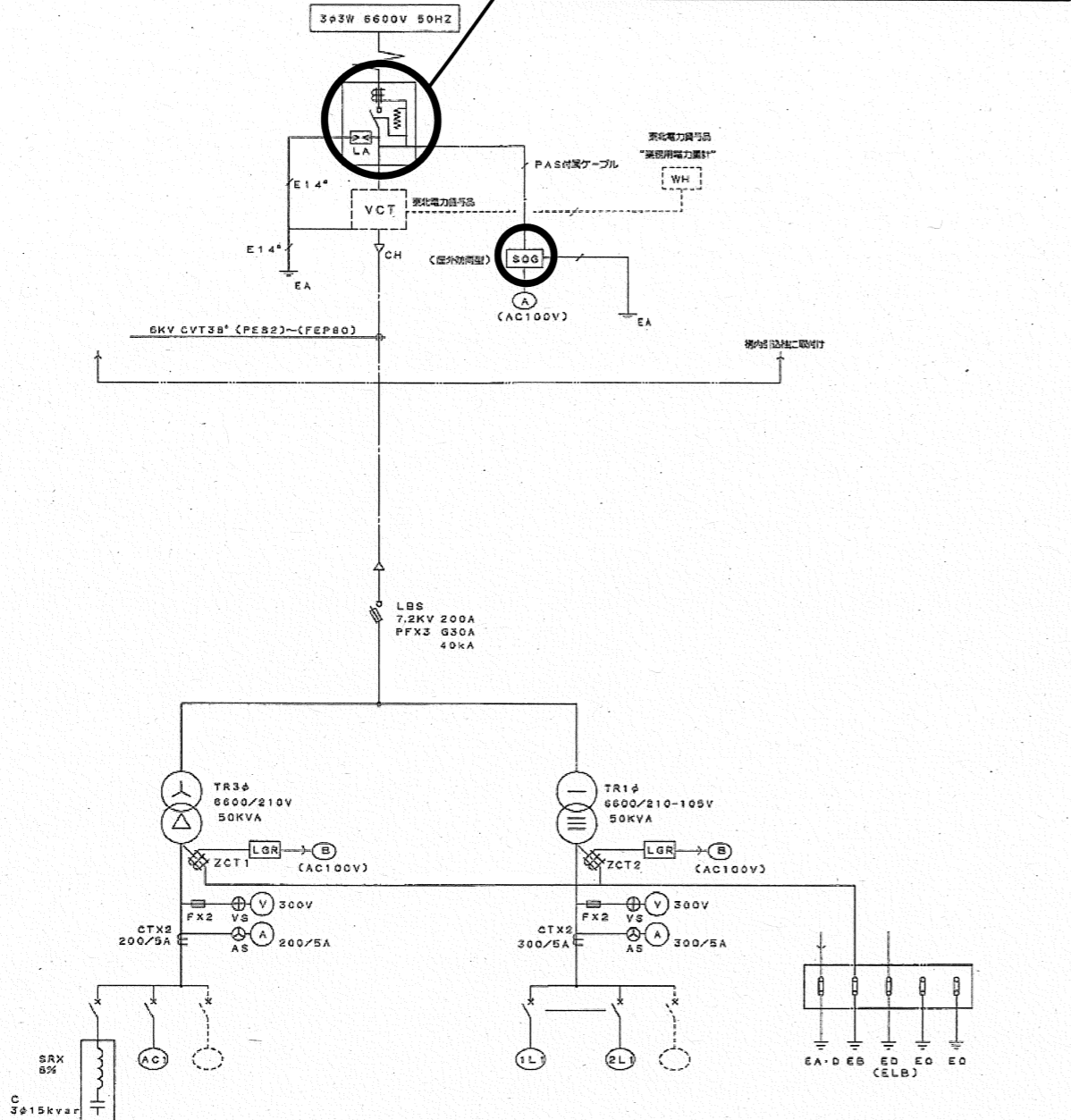
Ja  
(馬)

配置図 S=1:100

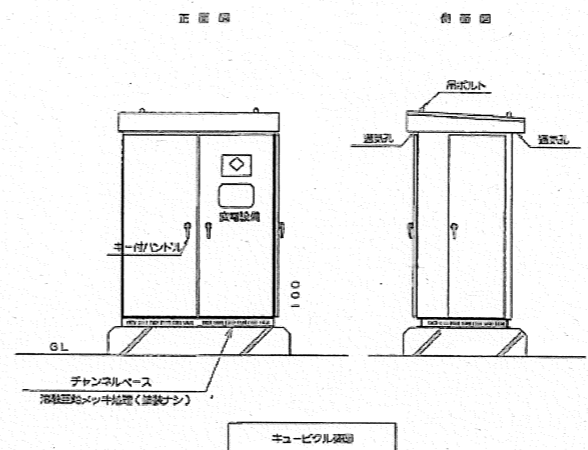
○ ——— 今回対象工事を示す

宮城県住宅供給公社 一級建築士事務所 登録番号 宮城県知事登録第20410195号 宮城県仙台市青葉区上杉一丁目1番20号 電話 022-264-0605 FAX 022-262-0339	設計年月日 R07.01	工事名称 宮城県住宅供給公社東部支社高圧気中開閉器取替工事	全業 図面 No E-3
		図面名称 屋外配置図	

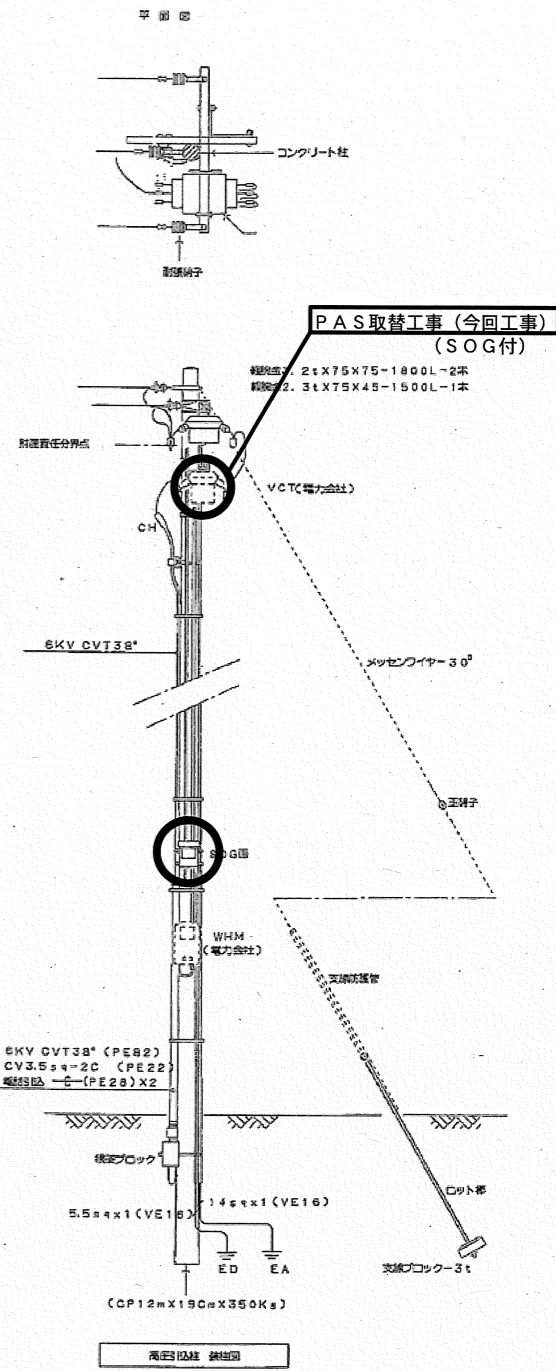
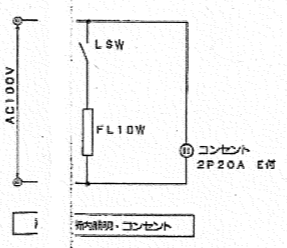
PAS取替工事 (7.2KV, 200A, DGR, LA内蔵, SOG付)



変圧器	仕様番号	負荷名称	容量(kW)	設備容量	備考
3φ	(AC)	(2LM-1)	30.9	MCB3P225AF175AT	CVT60*
		変圧Lコンソルト	-	MCB3P100AF100AT	
3φ.5KW		予備入ベース	-	MCB3P100AF	
1φ	(1L)	(1L-1)	16.9	MCB3P125AF125AT	CVT38*
	(2L)	(2LM-1)	29.6	MCB3P225AF175AT	CVT60*
	(A)	SOG	-	MCB2P 50AF 20AT	
	(B)	LGR・屋内機器	-	MCB2P 50AF 20AT	
46.5KW		予備入ベース	-	MCB3P100AF	



- キュービクルは屋外型、防水構造、としJIS-C4620に準拠するほか、下記の通りとする。
- 1 銅板厚は厚 2.3mm、銅板、厚板厚 2.3mm、底板1.6mm、仕切り板1.6mmとする。
  - 2 扉は全て鎖付番とする。
  - 3 扉の構造は 【 ・ 要 ○ 不要 】
  - 4 変圧器 【 ○ トップランナー変圧器 ・ 柱式自吊式 ・ モールド 】
  - 5 各室内前後上側に蛍光灯(FL10w)を設け、扉の開閉より点滅とする。
  - 6 トランス基礎には防振ゴムを挿入すること。
  - 7 キュービクル箱体寸法は参考とする。
  - 8 キュービクル基礎 【 ・ 本工事 ○ 建築工事 】
  - 9 屋外に出るのりトナットは SUS製とし二重ネットとする。(チャンネルベース)



○ ———— 今回対象工事を示す