

令和7年4月 定期募集住宅一覧(女川町)

◆災害公営住宅

入居可能人数を下回っての申込みはできません。

※家賃は毎年所得等に応じて変動します。
※この金額よりさらに高いランクもあります。

住宅名	所在地	形式	入居可能人数	募集戸数	階数	間取り	給湯箇所	エレベーター有無	完成年度	構造	家賃(目安)	共益費	駐車場の空状況
運動公園	女川浜字大原520番地	2DK 単身可 ペット可	1~	1戸	1階	図面参照	台所、洗面所、浴室	○	平成25年度	鉄筋コンクリート造4階建	17,800円~40,800円	1,000円	空有り (2,000円)
		2K 単身可	1~	1戸	2階					鉄筋コンクリート造3階建	14,400円~33,200円		
大原	大原12番地	2DK 単身可	1~	2戸	2階	図面参照	台所、洗面所、浴室	○	平成28年度	鉄筋コンクリート造5階建	18,000円~41,500円	1,000円	空有り (2,000円)
		2LDK	2~	1戸	2階					鉄筋コンクリート造5階建	21,600円~49,800円		
内山	内山6番地1 ほか	3DK ペット可	2~	1戸	戸建	図面参照	台所、洗面所、浴室	×	平成27年度	木造2階建	23,100円~53,100円	なし	6,000円 駐車場 契約必須
石浜	石浜一丁目9番地1 ほか	2DK 単身可 ペット可	1~	1戸	戸建	図面参照	台所、洗面所、浴室	×	平成28年度	木造平屋	17,400円~39,900円	なし	6,000円 駐車場 契約必須
清水	清水一丁目9番地8 ほか	2DK 単身可 ペット可	1~	1戸	戸建	図面参照	台所、洗面所、浴室	×	平成29年度	木造平屋	18,100円~41,600円	なし	6,000円 駐車場 契約必須
宮ヶ崎	宮ヶ崎字宮ヶ崎120番地1 ほか	2DK 単身可 ペット可	1~	1戸	戸建	図面参照	台所、洗面所、浴室	×	平成29年度	木造平屋	18,300円~42,100円	なし	6,000円 駐車場 契約必須
		2LDK ペット可	2~	1戸	戸建					木造2階建	23,500円~53,900円		
女川	大原20番地	2DK 単身可	1~	1戸	2階	図面参照	台所、洗面所、浴室	○	平成29年度	鉄筋コンクリート造6階建	17,200円~39,500円	1,000円	空有り (2,000円)
		2LDK	2~	1戸	3階					鉄筋コンクリート造6階建	20,600円~47,300円		
桜ヶ丘東	鷲神一丁目1番地1	2DK 単身可	1~	2戸	3階	図面参照	台所、洗面所、浴室	○	平成29年度	鉄筋コンクリート造5階建	17,600円~40,400円	1,000円	空有り (2,000円)
		3DK	3~	1戸	3階					鉄筋コンクリート造5階建	22,500円~51,700円		
荒立	鷲神浜字荒立201番地1	2LDK ペット可	2~	1戸	5階	図面参照	台所、洗面所、浴室	○	平成29年度	鉄筋コンクリート造5階建	21,600円~49,800円	1,000円	空有り (2,000円)

※駐車場は原則1世帯1台のみの契約となります。

【申込みにあたって】

1 入居要件

- ①下記項目は全て該当しなければなりません。
- ・申込時点で他の公営住宅や所有する住宅に入居していない方。
 - ・市区町村税等を滞納していない方。
 - ・町内に就業又は定住を希望し、かつ現在住宅に困っている方(持ち家のない方)。
 - ・収入要件を満たしている方(月額所得が259,000円以下)。
 - ・暴力団員ではないこと(同居親族を含む)。

2 抽選会について

- ・日 時:令和7年4月23日(水)午前10:30~
- ・場 所:女川町役場内(女川町女川一丁目1番地1)
- ・その他:抽選器の操作は公社職員が行いますので、抽選会は欠席されてもかまいません。

◆募集スケジュール(変更になる場合があります)		※抽選番号通知:4/17頃発送			※抽選結果通知:4/24頃発送		
募集月	申込みパンフレット配布期間	申込受付期間 ※最終日の郵便消印有効	抽選日(予定)	資格確認日	内覧日(予定)	入居説明会・契約締結	入居可能日(予定)
4月	令和7年4月1日~4月12日	令和7年4月1日~4月12日	令和7年4月23日	令和7年5月上旬	令和7年5月中旬	令和7年5月下旬	令和7年5月下旬

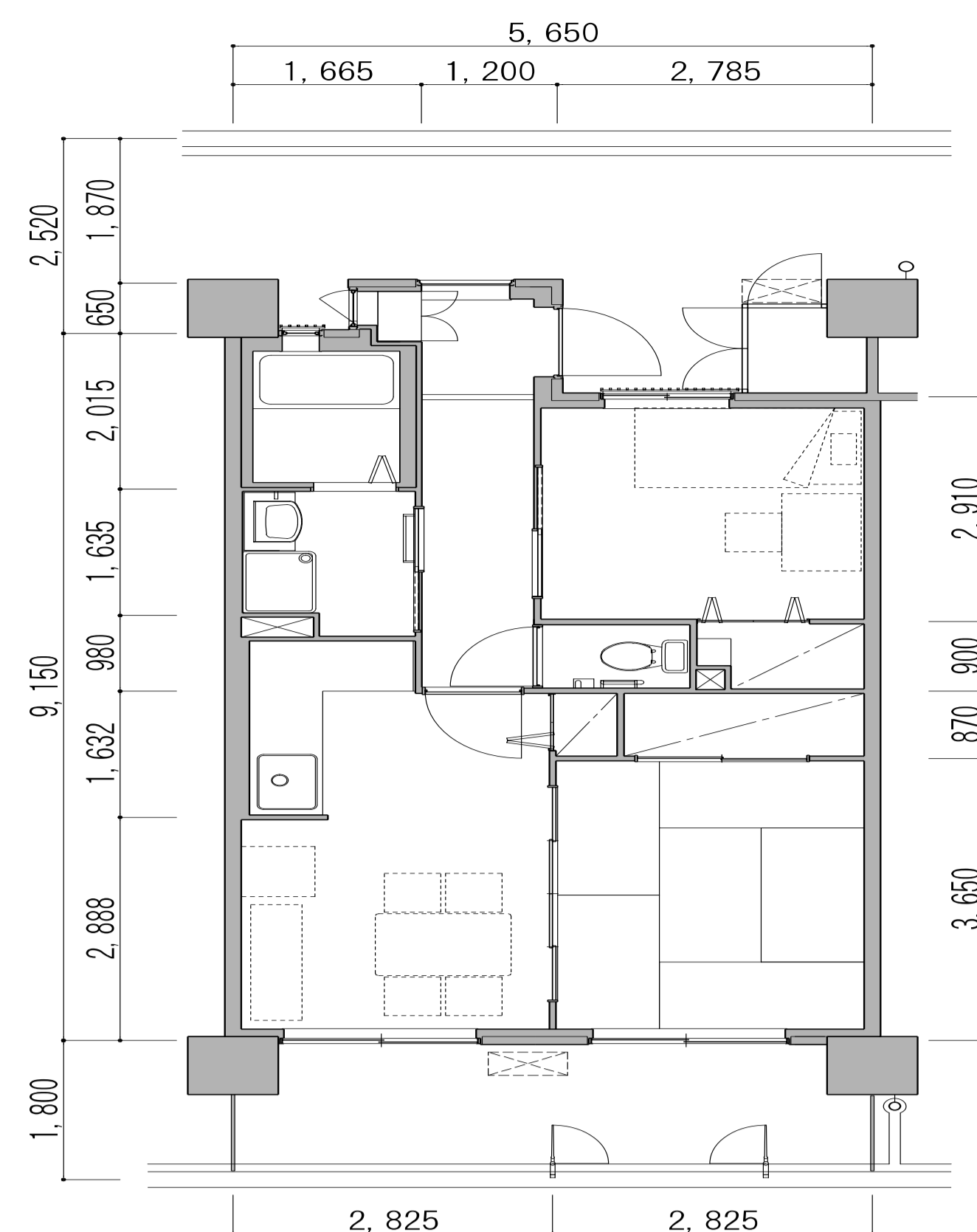
◆申込み前の住宅内覧について(令和7年4月定期募集)

申込みの前に、事前内覧ができるようになりました。事前内覧ができる日程と住宅は、下記のとおりです。

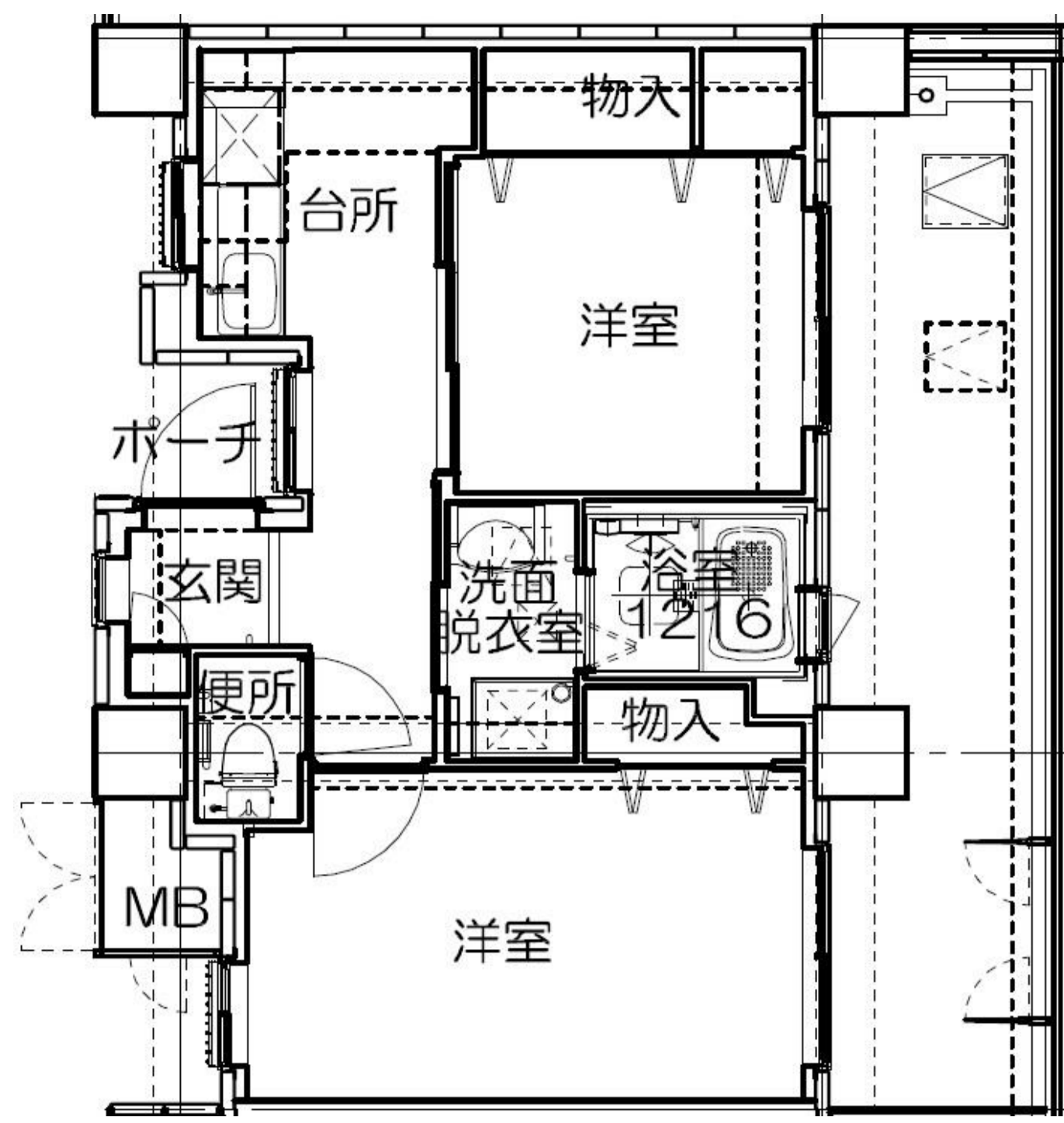
事前内覧を希望する方は、
前日までに予約が必要となります！

事前内覧の日程	1日目:令和7年4月4日(金) 午前10時~午後2時	2日目:令和7年4月8日(火) 午前10時~午後2時	事前内覧ができる住宅	運動公園住宅(2DK/集合住宅)・宮ヶ崎住宅(2DK/戸建住宅) ※この住宅以外は事前内覧ができません
予約先	宮城県住宅供給公社 東部支社 施設管理班 (TEL:0225-85-0393) 電話受付時間:午前9時~午後4時 ※前営業日の午後4時までに電話で予約をしてください。			

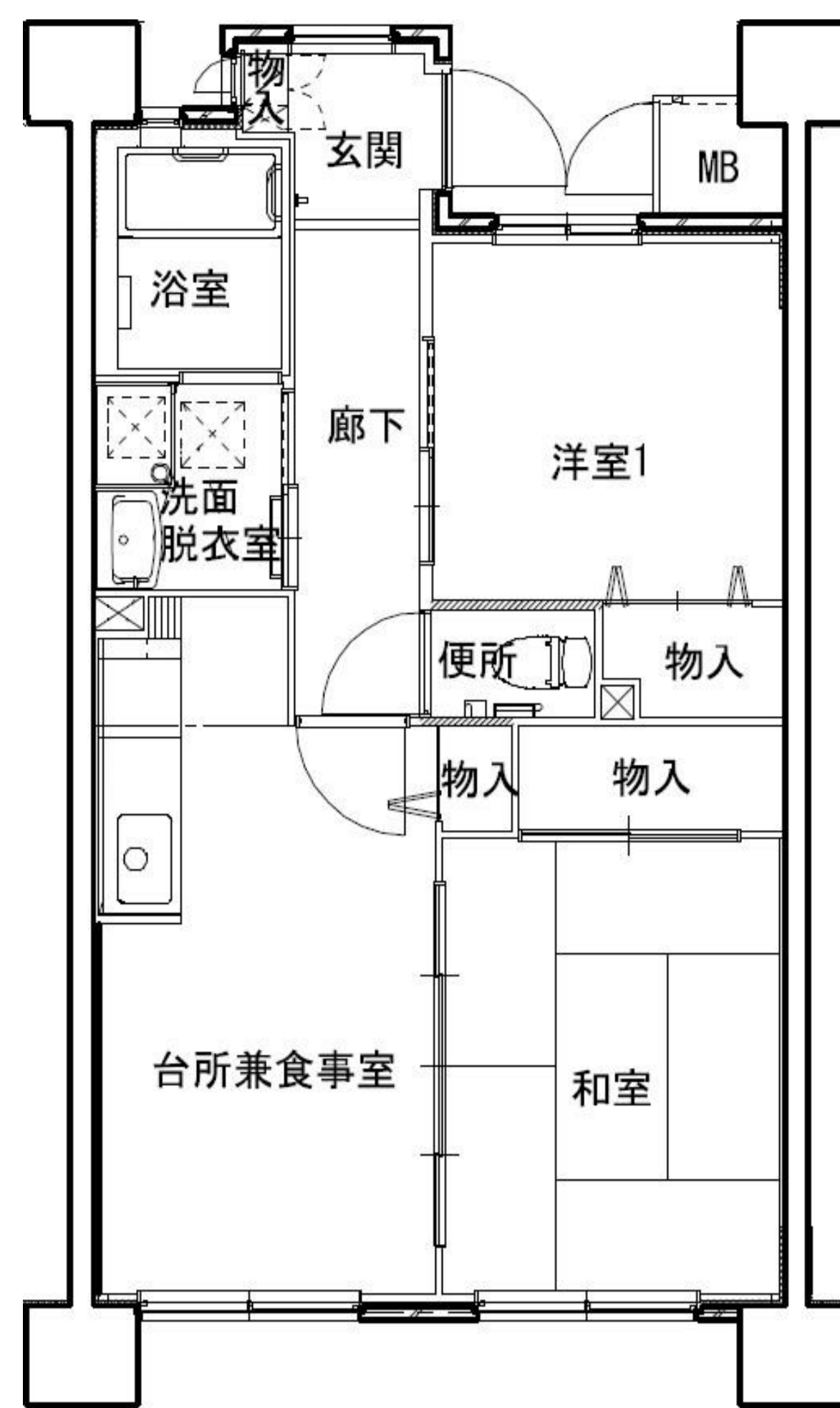
※間取り例のため、募集住宅と合致しているとは限りません。(左右反転・設備詳細等)
現況と相違する場合には、現況優先となります。



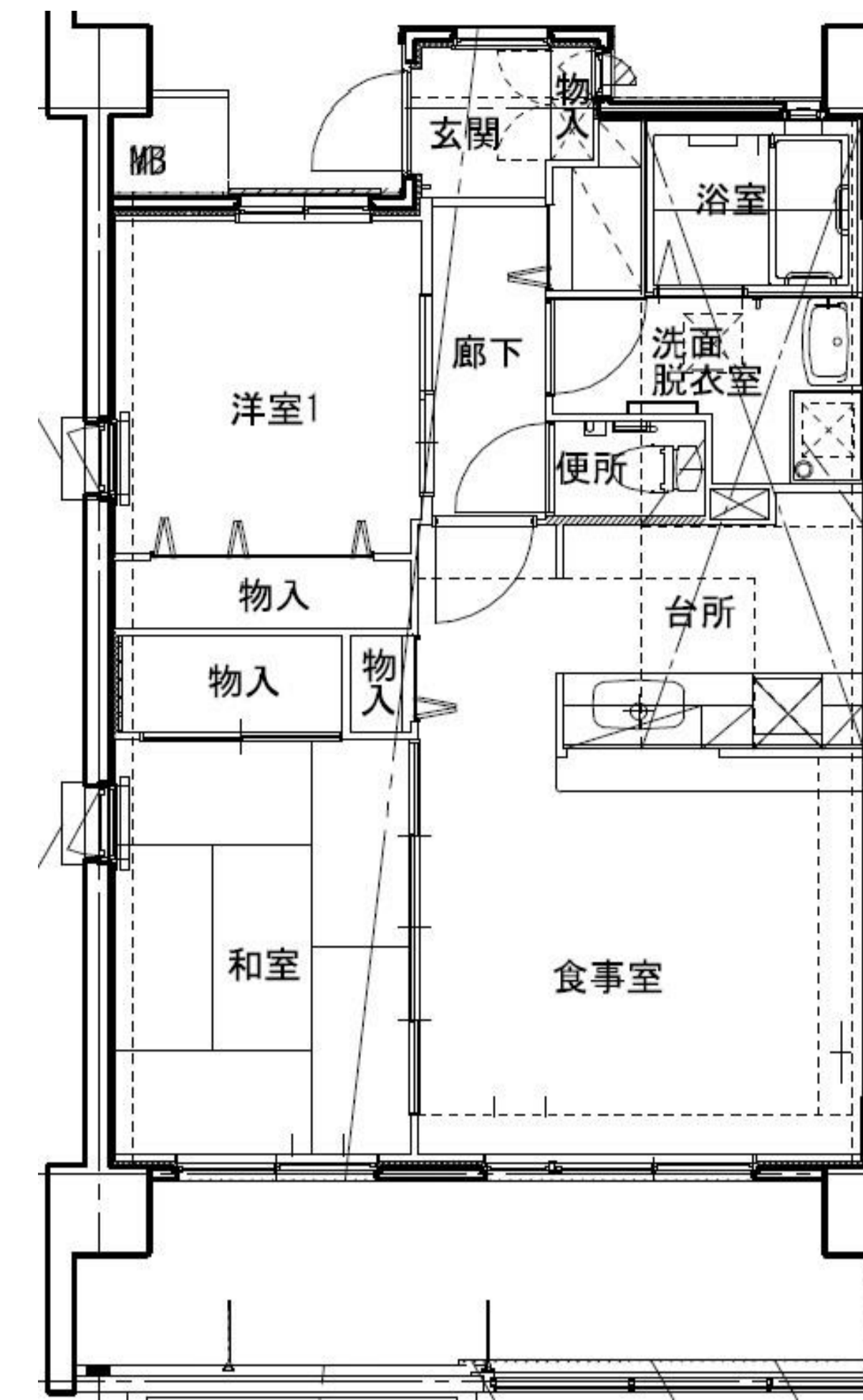
運動公園住宅 (2DK)



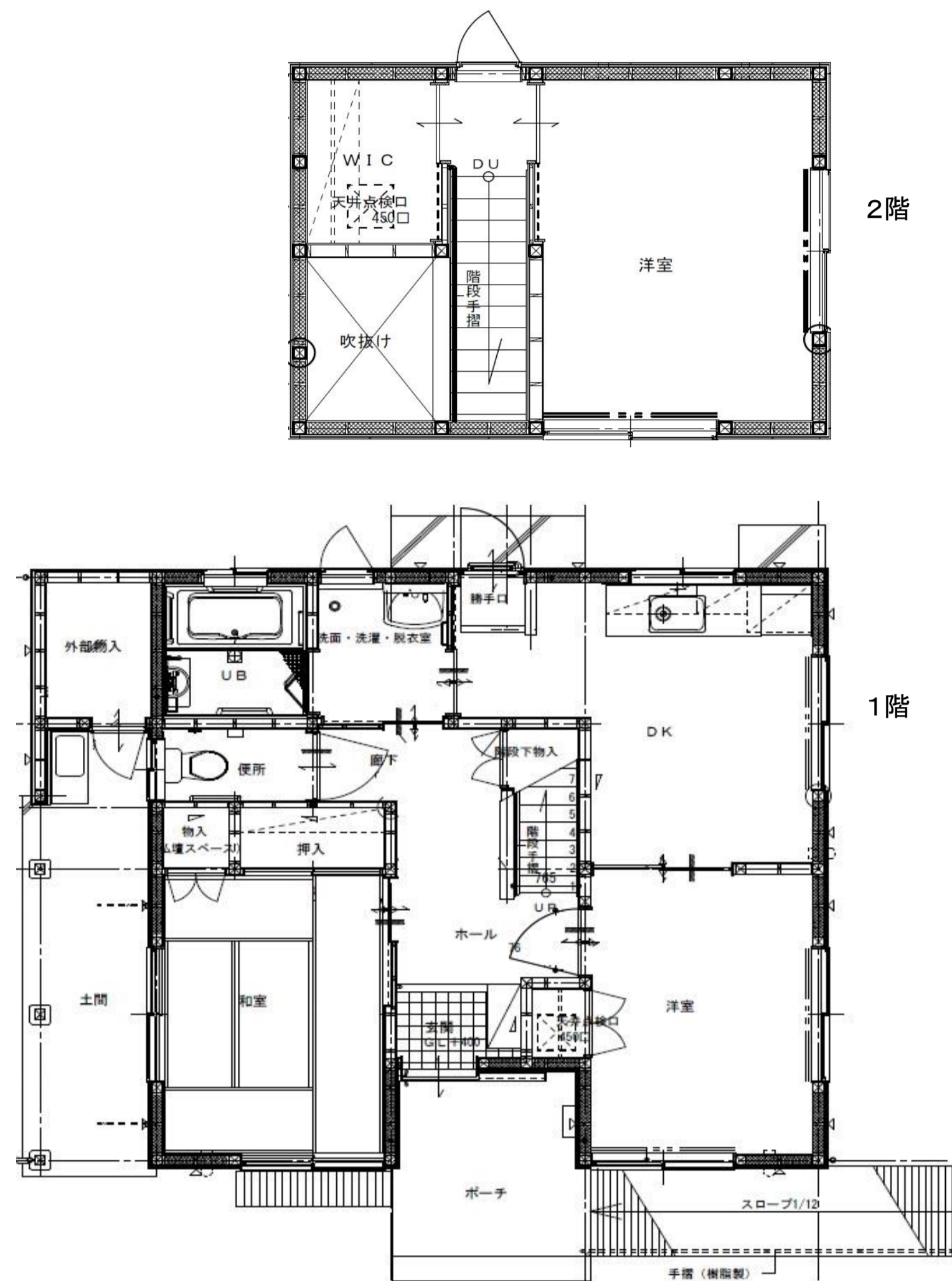
運動公園住宅 (2K)



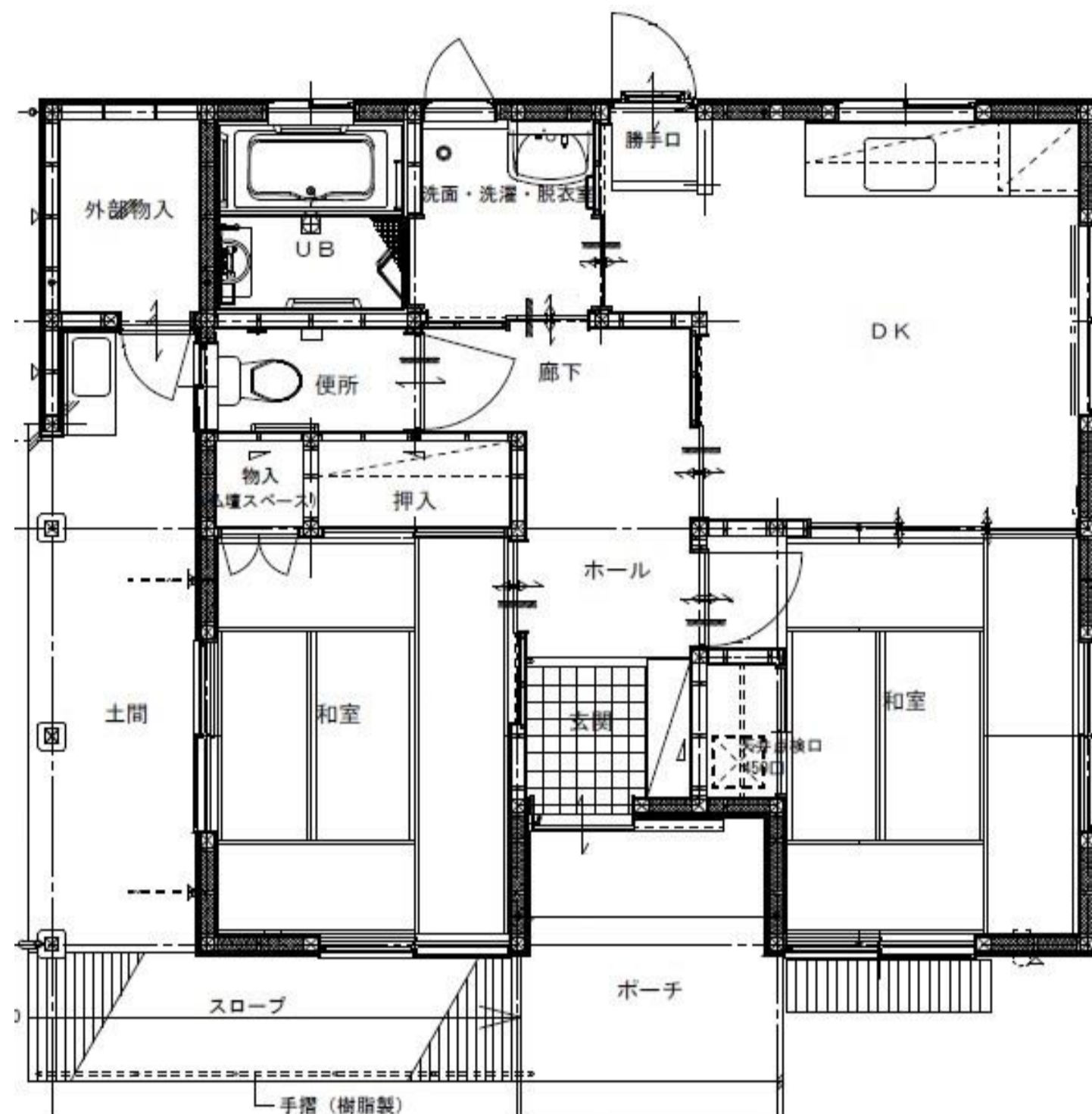
大原住宅 (2DK)



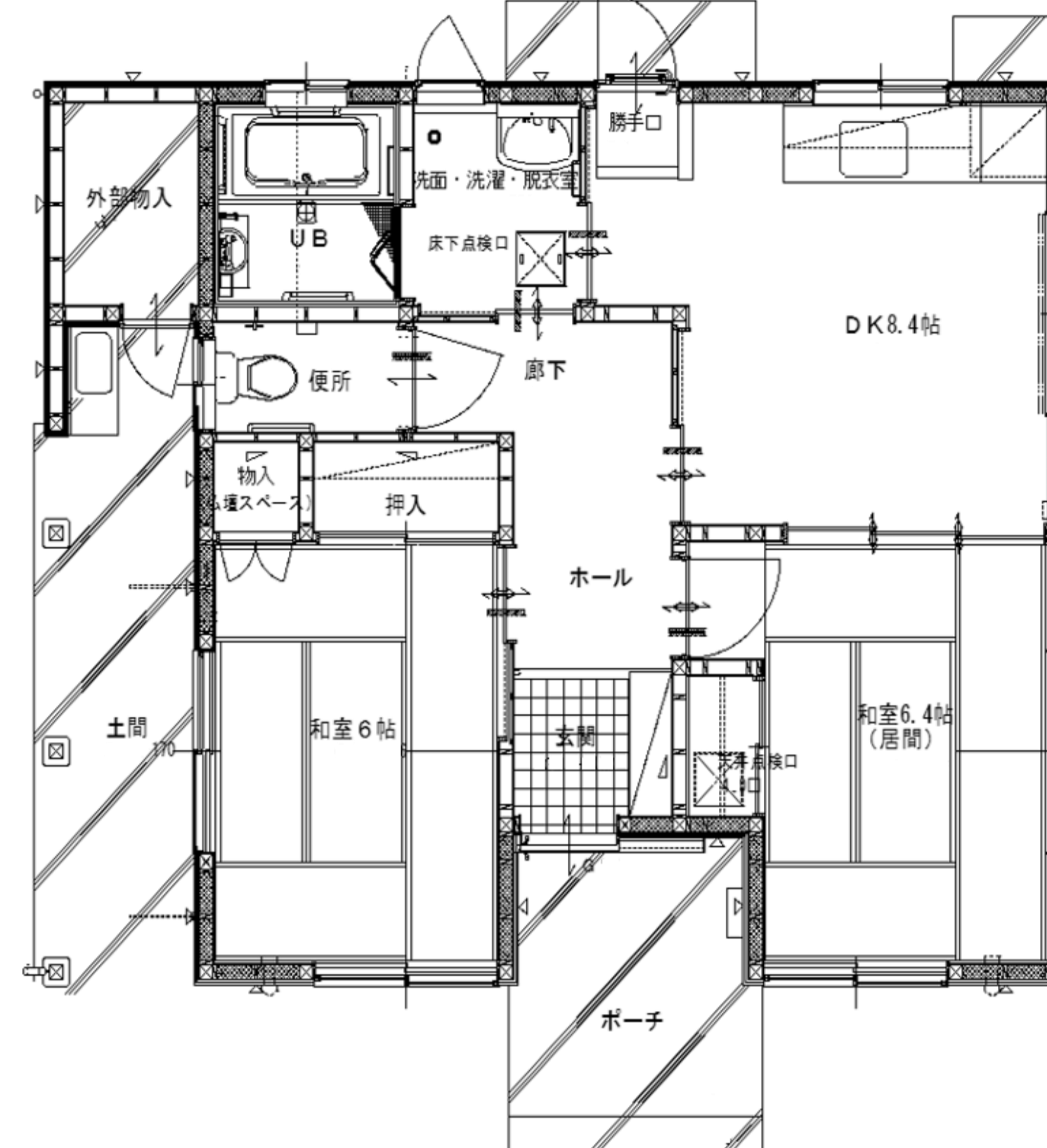
大原住宅 (2LDK)



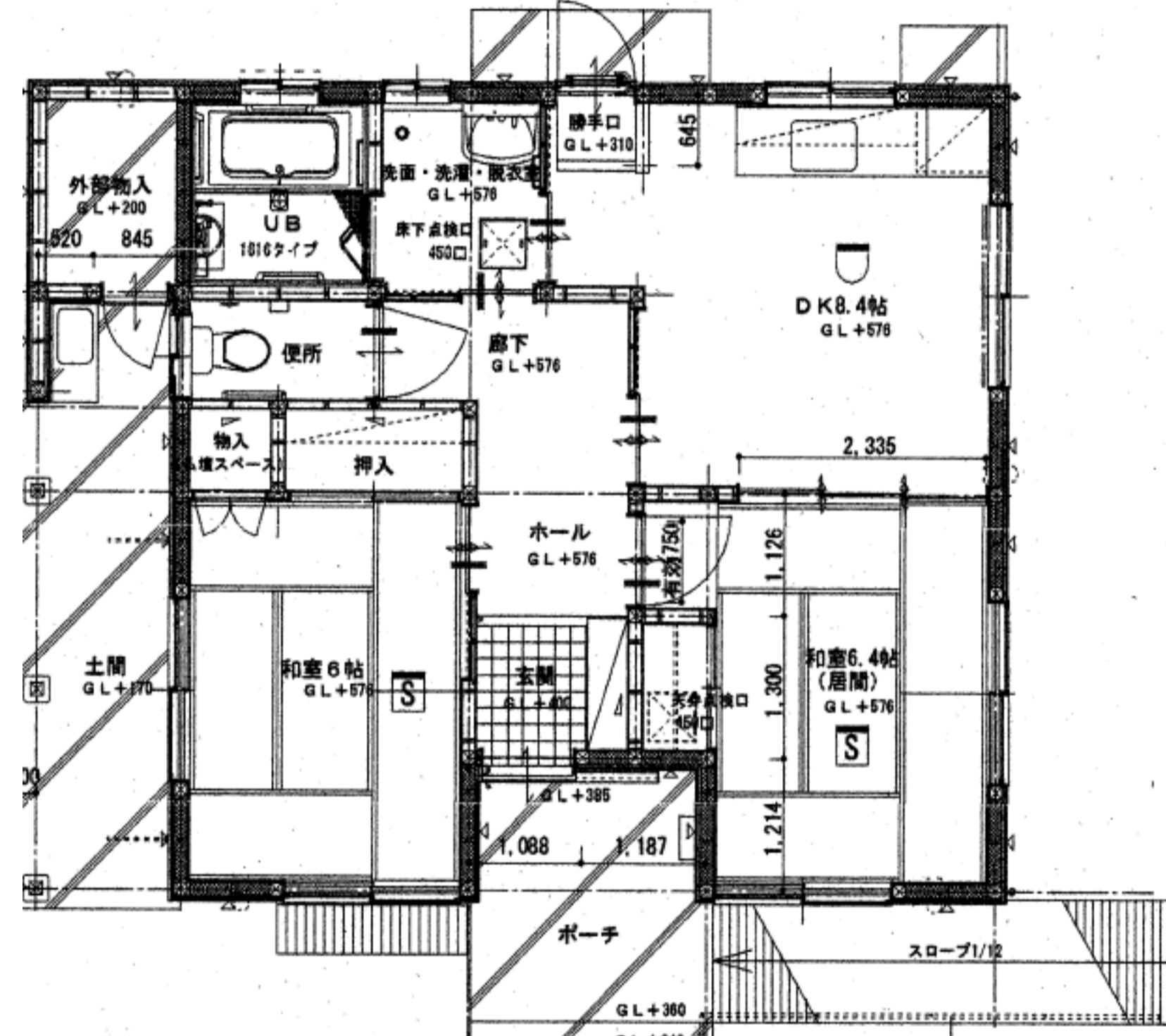
内山住宅 (3DK)



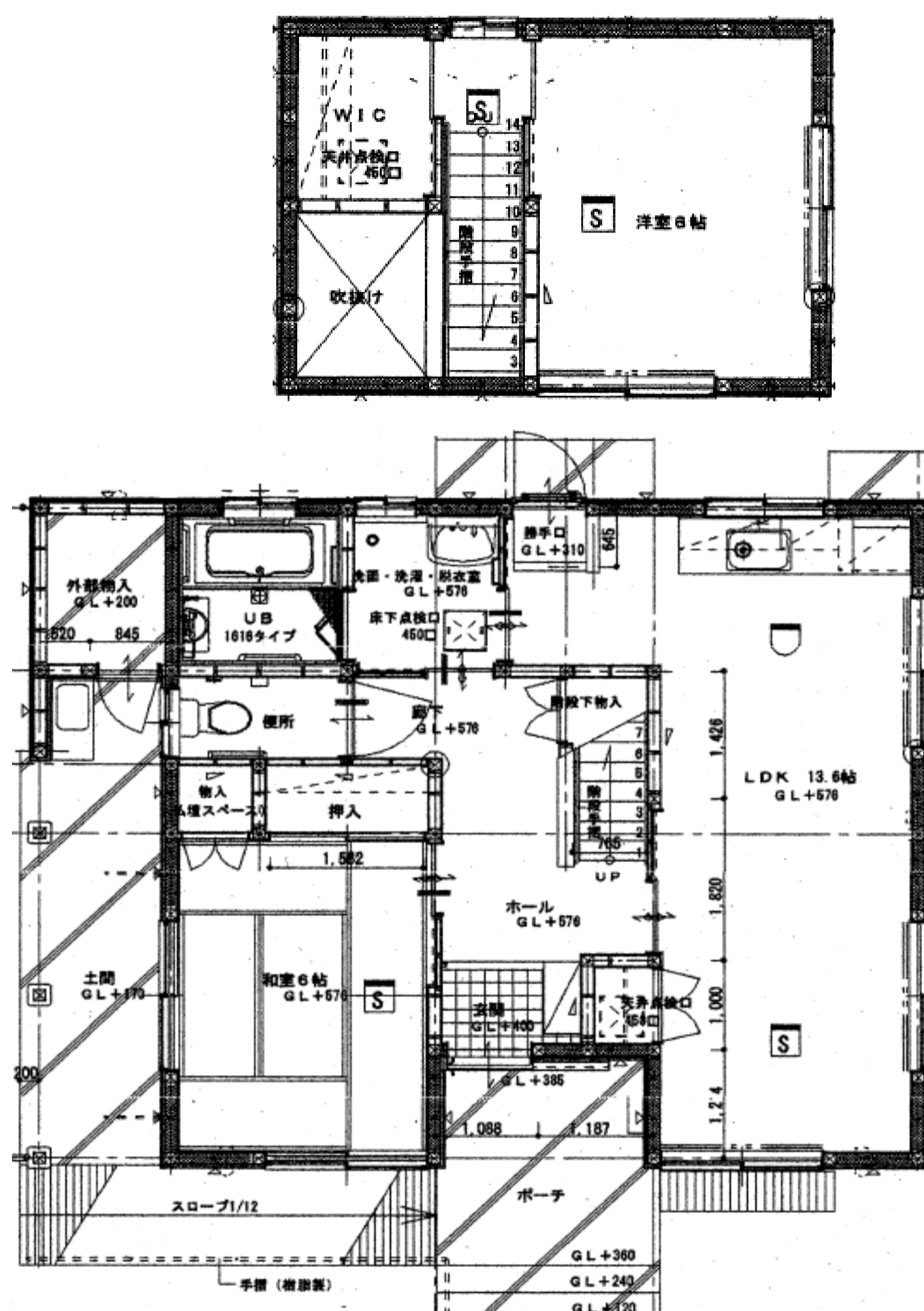
石浜住宅 (2DK)



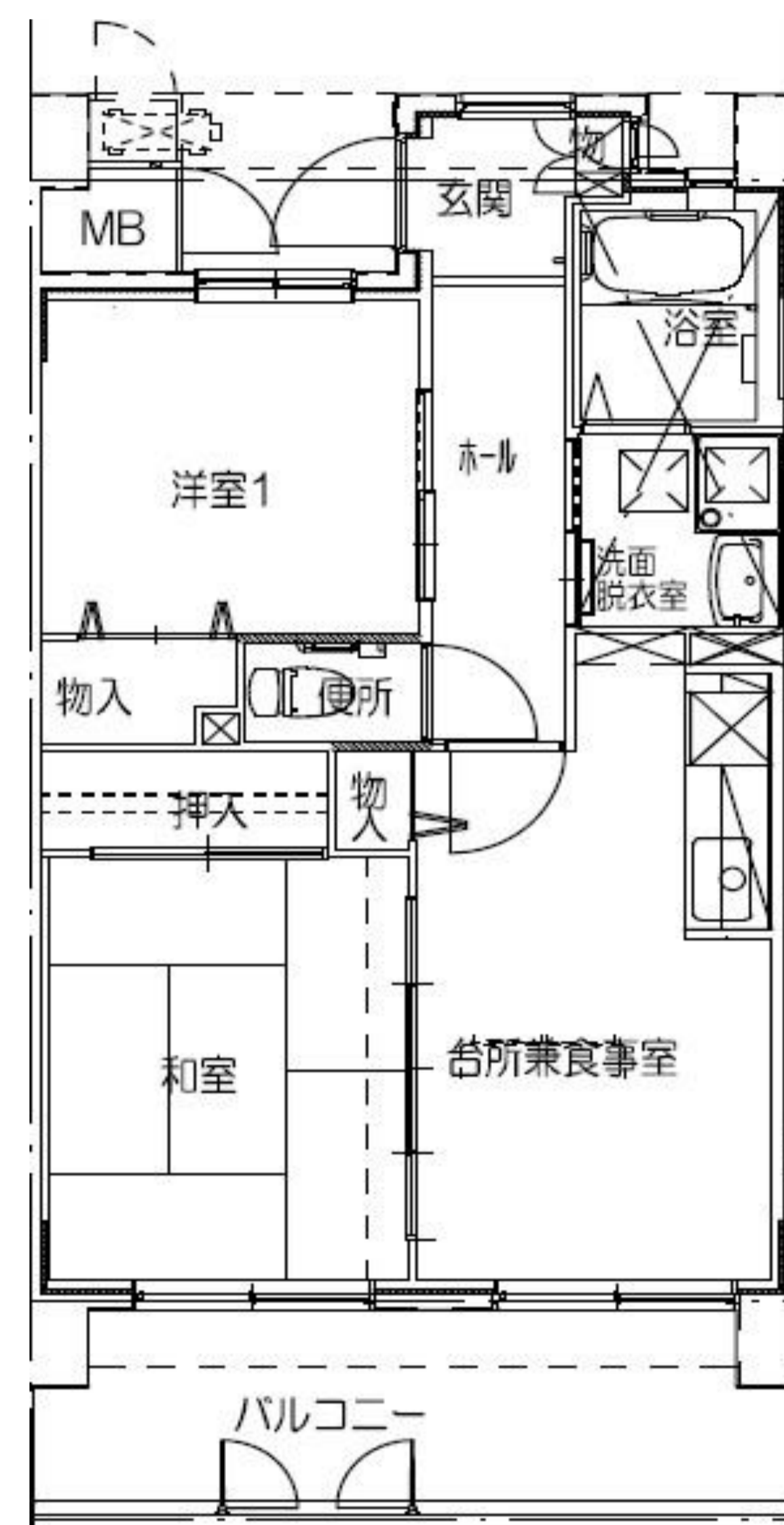
清水住宅 (2DK)



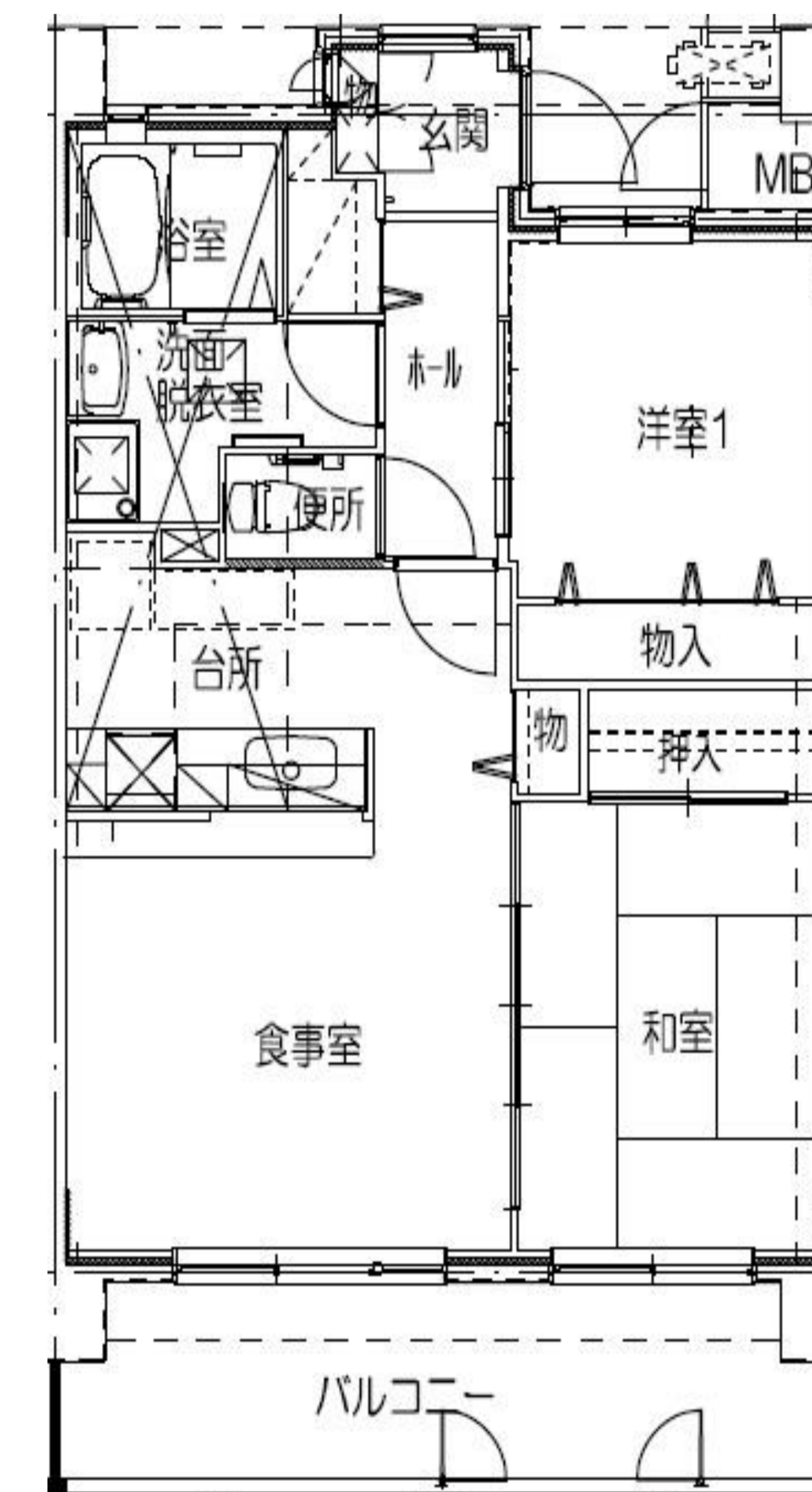
宮ヶ崎住宅 (2DK)



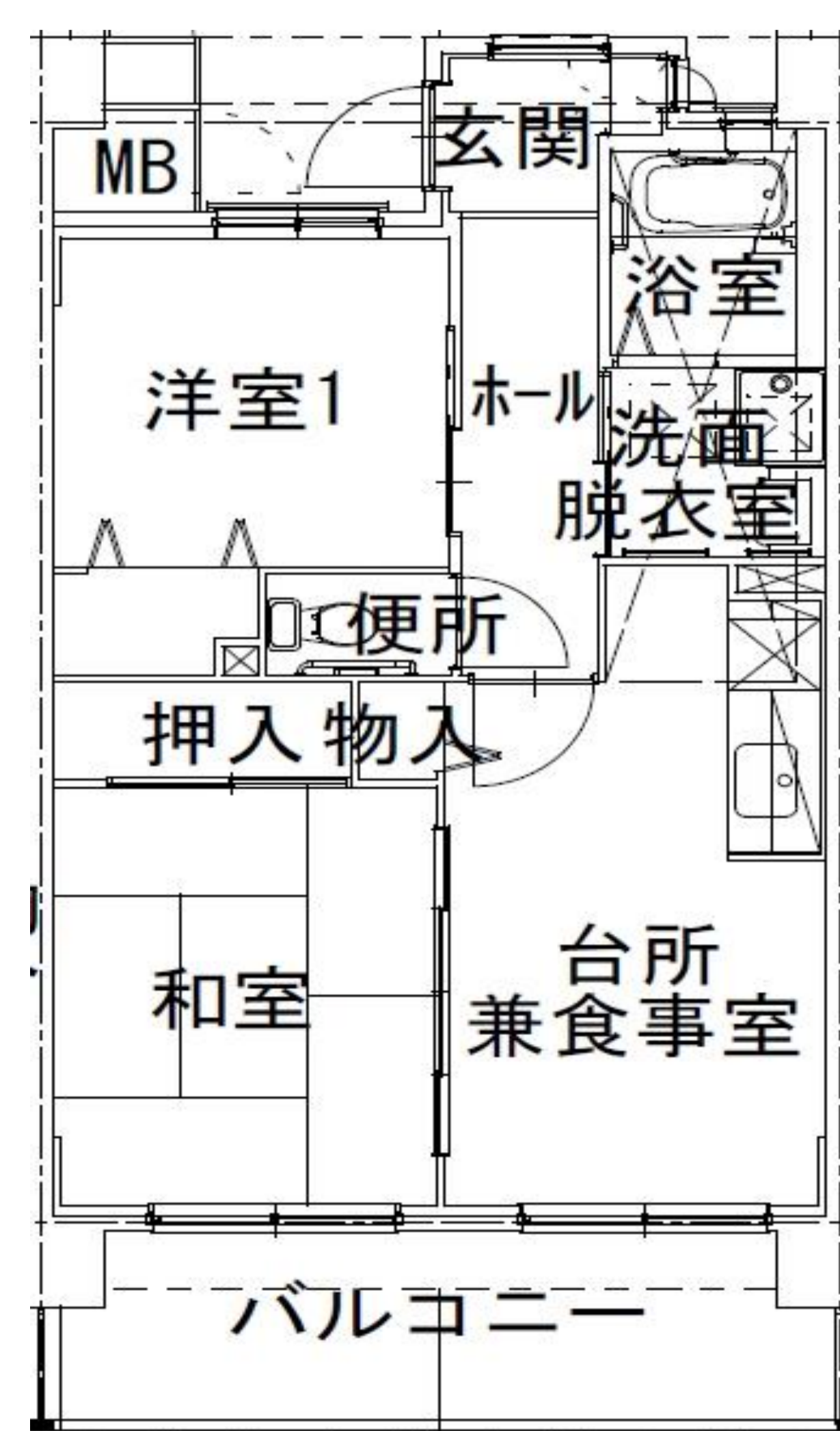
宮ヶ崎住宅 (2LDK)



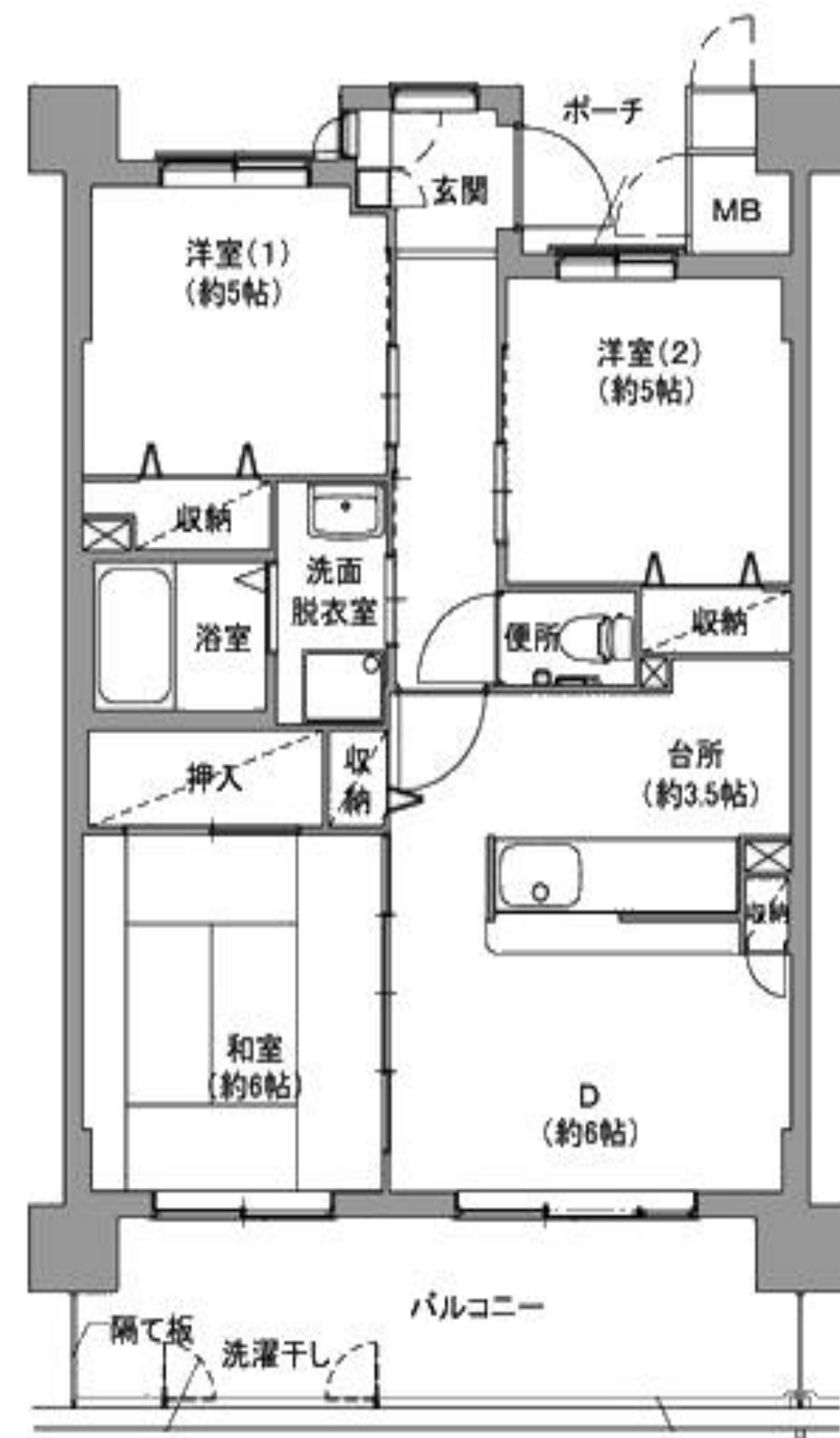
女川住宅 (2DK)



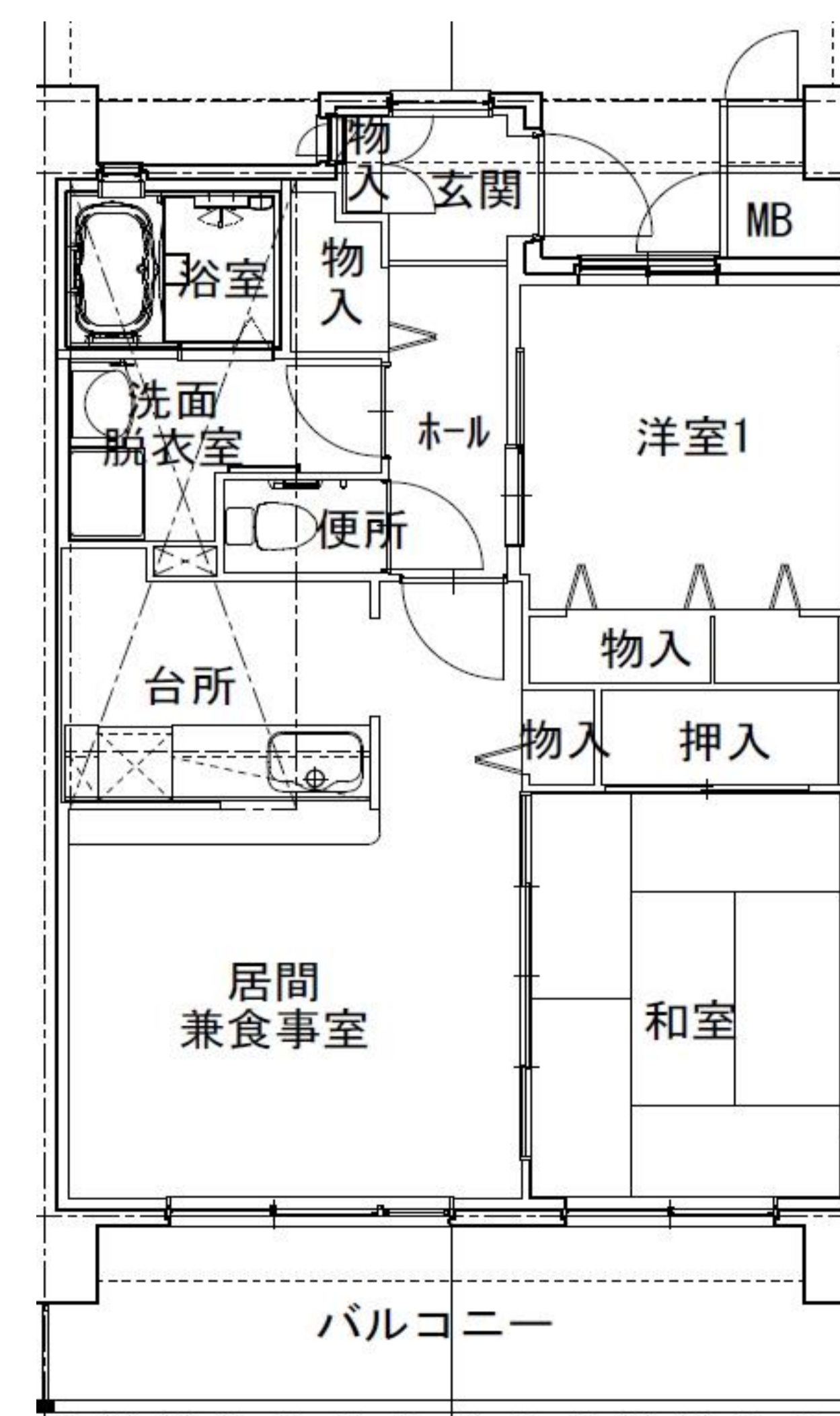
女川住宅 (2LDK)



桜ヶ丘東住宅 (2DK)



桜ヶ丘東住宅 (3DK)



荒立住宅 (2LDK)