

令和7年2月 定期募集住宅一覧(女川町)

◆災害公営住宅

入居可能人数を下回っての申込みはできません。

※家賃は毎年所得等に応じて変動します。
※この金額よりさらに高いランクもあります。

住宅名	所在地	形式	入居可能人数	募集戸数	階数	間取り	給湯箇所	エレベーター有無	完成年度	構造	家賃(目安)	共益費	駐車場の空状況
運動公園	女川浜字大原520番地	2DK 单身可	1~	1戸	2階	図面参照	台所、洗面所、浴室	○	平成25年度	鉄筋コンクリート造 4階建	17,700円~40,700円	1,000円	空有り (2,000円)
宮ヶ崎	宮ヶ崎字宮ヶ崎120番地1 ほか	2DK 单身可 ペット可	1~	1戸	戸建	図面参照	台所、洗面所、浴室	×	平成29年度	木造平屋	18,400円~42,200円	なし	6,000円 駐車場 契約必須
鷲神	鷲神一丁目8番地1 ほか	2DK 单身可 ペット可	1~	1戸	戸建	図面参照	台所、洗面所、浴室	×	平成29年度	木造平屋	18,700円~43,000円	なし	6,000円 駐車場 契約必須
桜ヶ丘東	鷲神一丁目1番地1	3DK	3~	1戸	3階	図面参照	台所、洗面所、浴室	○	平成29年度	鉄筋コンクリート造 5階建	22,400円~51,500円	1,000円	空有り (2,000円)

※駐車場は原則1世帯1台のみの契約となります。

【申込みにあたって】

1 入居要件

①下記項目は全て該当しなければなりません。

- ・申込時点で他の公営住宅や所有する住宅に入居していない方。
- ・市区町村税等を滞納していない方。
- ・町内に就業又は定住を希望し、かつ現在住宅に困っている方(持ち家のない方)。
- ・収入要件を満たしている方(月額所得が259,000円以下)。
- ・暴力団員ではないこと(同居親族を含む)。

2 抽選会について

- ・日 時:令和7年2月21日(金)午前10:30~
- ・場 所:女川町役場内(女川町女川一丁目1番地1)
- ・その他:抽選器の操作は公社職員が行いますので、抽選会は欠席されてもかまいません。

◆募集スケジュール(変更になる場合があります)		※抽選番号通知:2/17頃発送			※抽選結果通知:2/25頃発送		
募集月	申込みパンフレット配布期間	申込受付期間 ※最終日の郵便消印有効	抽選日(予定)	資格確認日	内覧日(予定)	入居説明会・契約締結	入居可能日(予定)
2月	令和7年2月1日~2月12日	令和7年2月1日~2月12日	令和7年2月21日	令和7年3月7日	令和7年3月14、17日	令和7年3月27日	令和7年3月28日

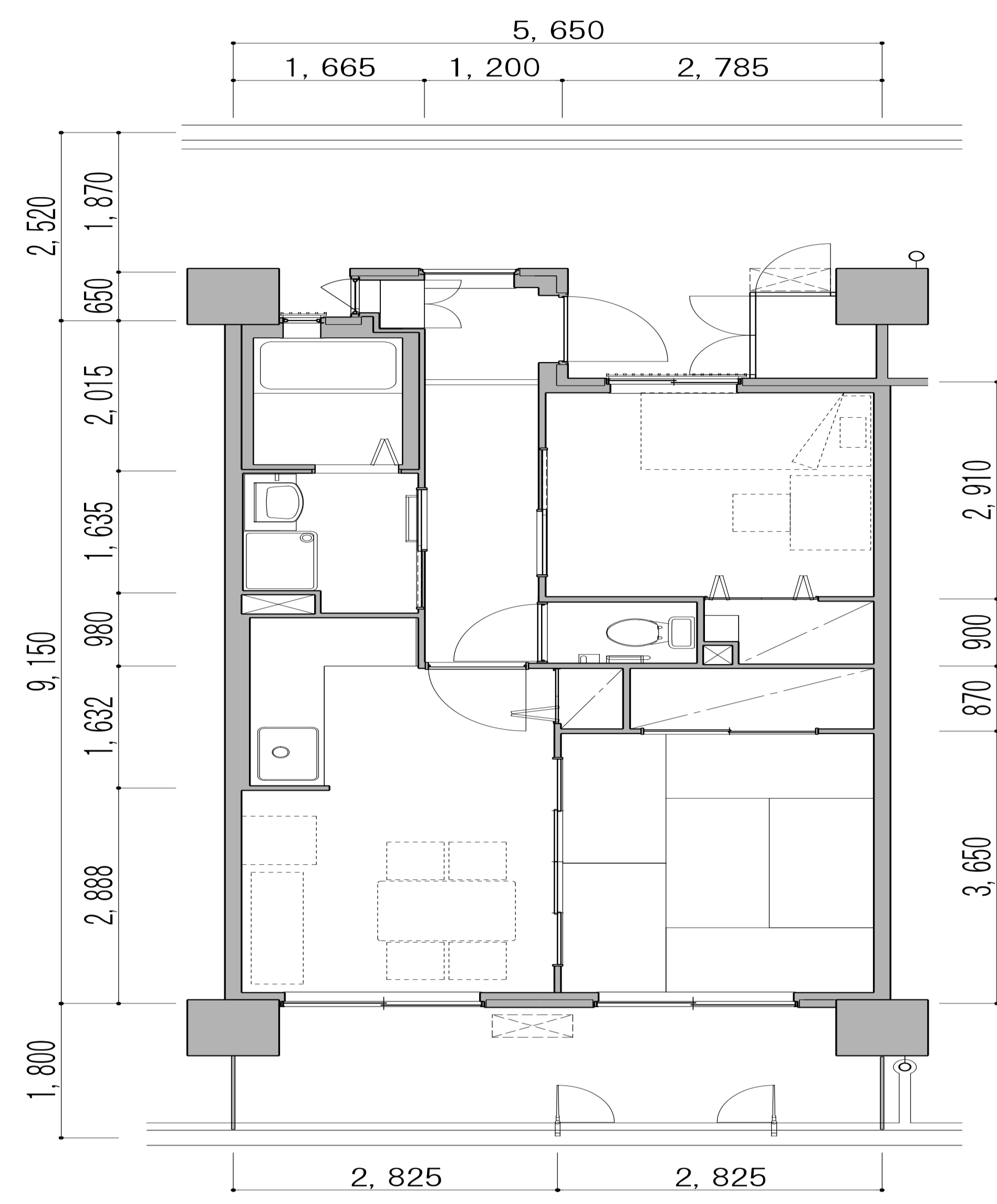
◆申込み前の住宅内覧について(令和7年2月定期募集)

申込みの前に、事前内覧ができるようになりました。事前内覧ができる日程と住宅は、下記のとおりです。

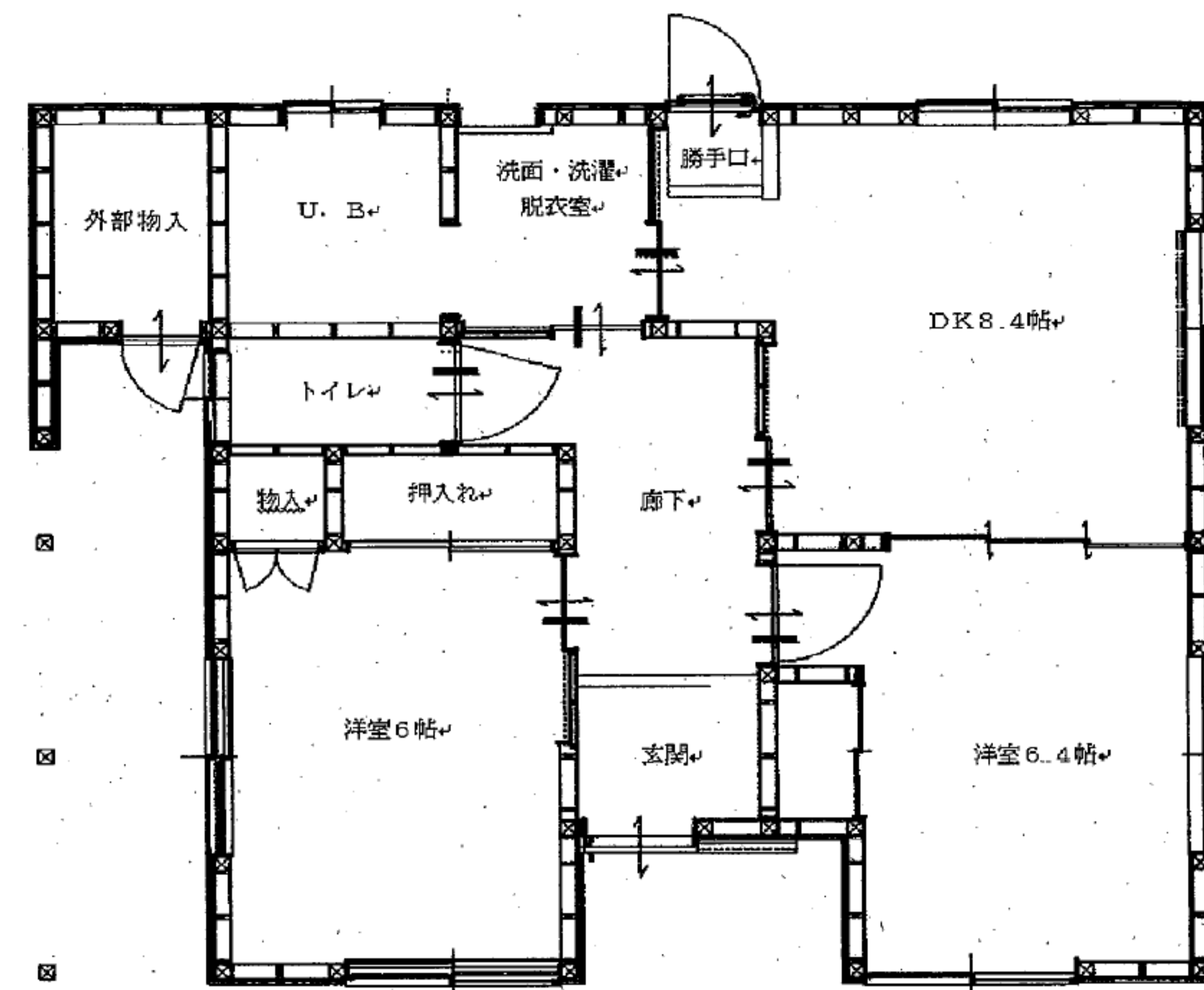
事前内覧を希望する方は、
前日までに予約が必要となります！

事前内覧の日程	1日目:令和7年2月5日(水) 午前10時~午後2時 2日目:令和7年2月7日(金) 午前10時~午後2時	事前内覧ができる住宅	運動公園住宅(2DK/集合住宅)・宮ヶ崎住宅(2DK/戸建住宅) ※この住宅以外は事前内覧ができません
予約先	宮城県住宅供給公社 東部支社 施設管理班 (TEL:0225-85-0393) 電話受付時間:午前9時~午後4時 ※前営業日の午後4時までに電話で予約をしてください。		

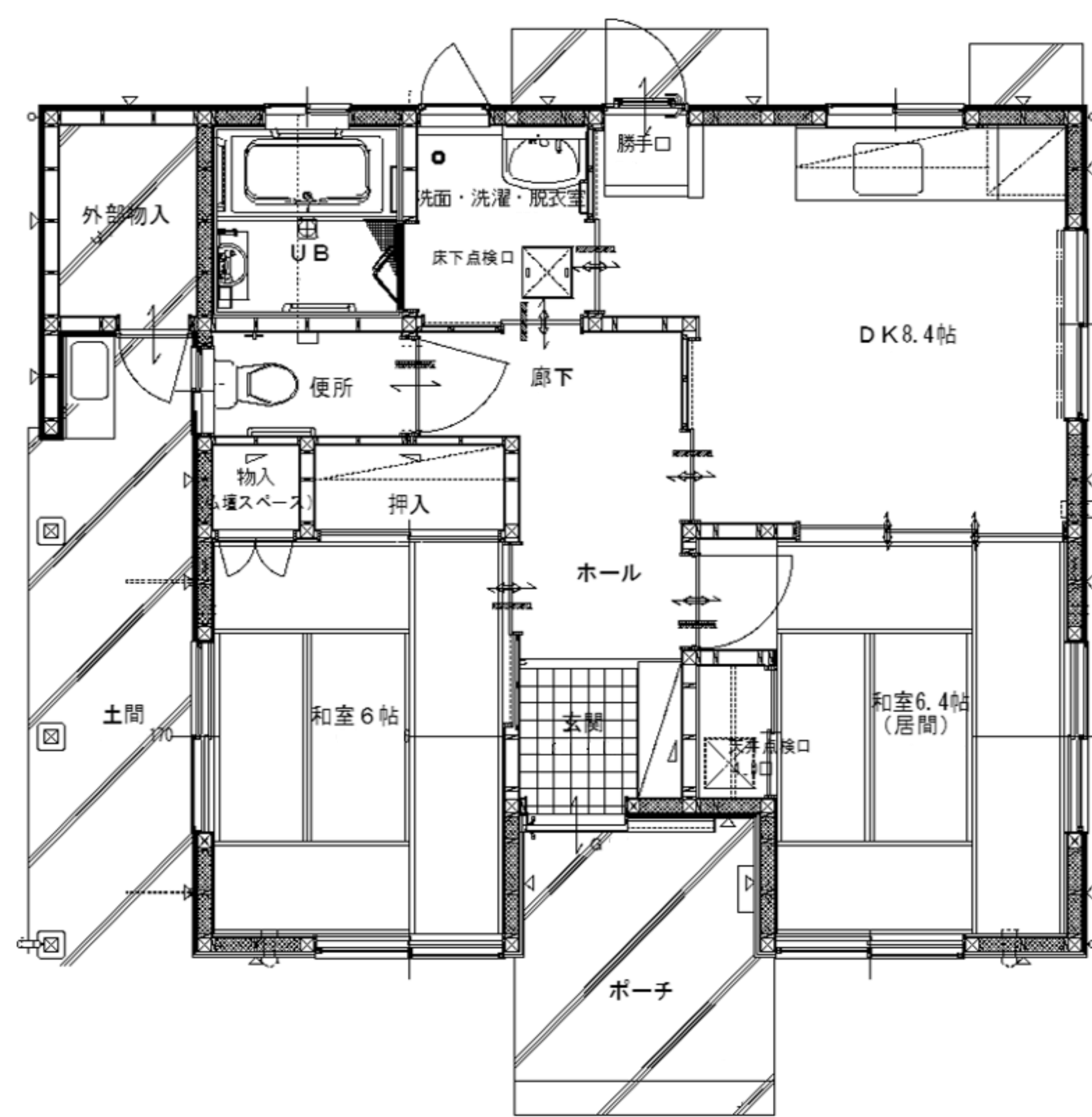
※間取り例のため、募集住宅と合致しているとは限りません。(左右反転・設備詳細等)



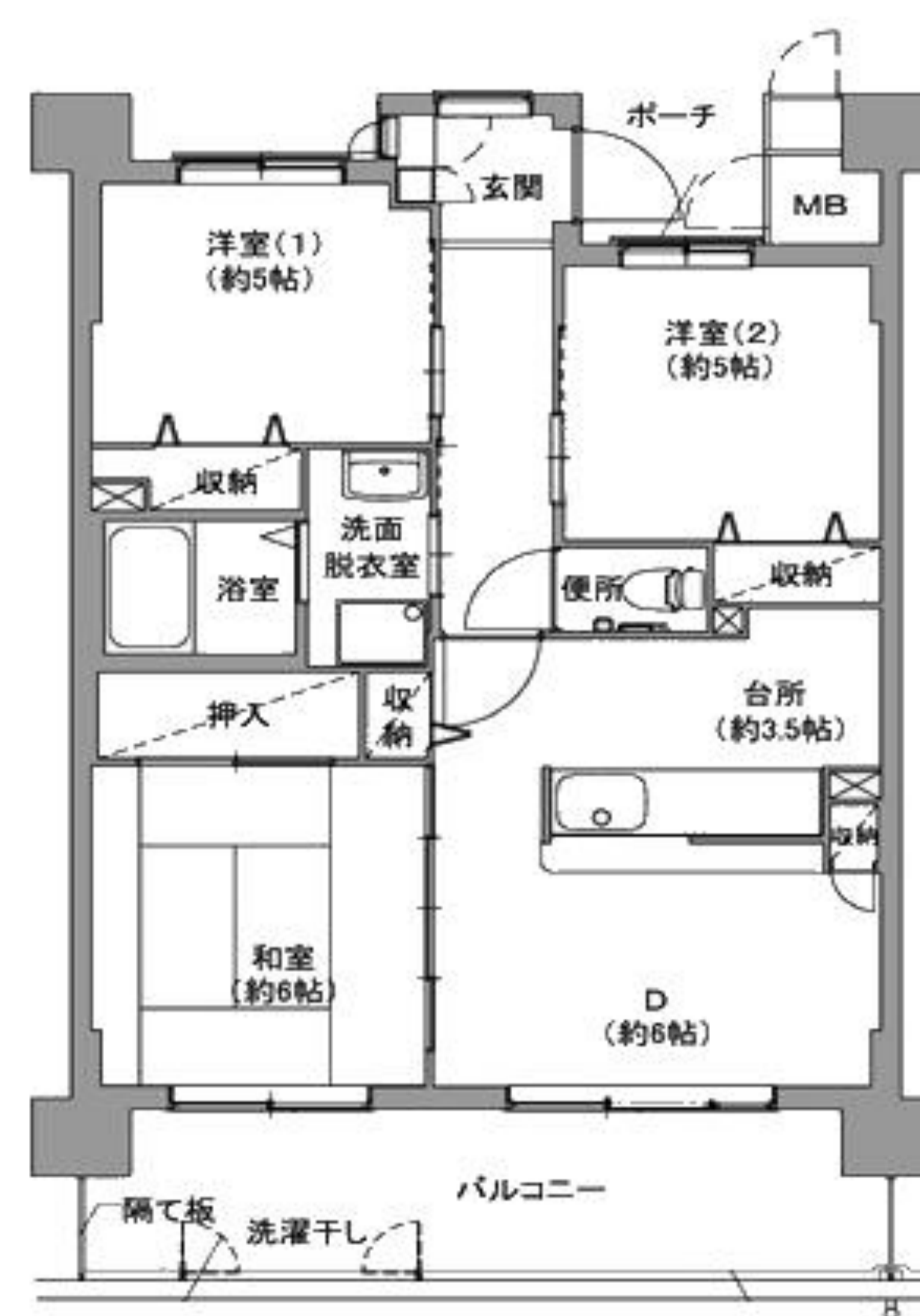
運動公園住宅 (2DK)



宮ヶ崎住宅 (2DK)



鷺神住宅 (2DK)



桜ヶ丘東住宅 (3DK)