



令和6年6月 定期募集住宅一覧(南三陸町)



募集期間： 令和6年6月1日(土)から12日(水)まで(郵送のみ受付。期間内の郵便消印有効)

◆災害公営住宅

番号	名称	位置	型式	募集戸数	入居可能人数	階数	間取り	エレベーターの有無	完成年度	構造	月額家賃(目安)	共益費	駐車場の空状況
1	入谷復興	入谷字桜沢43番地7	4DK ペット可	1戸	4~	2階建 戸建	和・洋・洋・洋	無	平成26年度	木造 2階建	22,900円 ~ 52,600円	自治会で徴収	有 (1,200円)
2	名足復興	歌津字北の沢66番地9	4DK ペット可	1戸	4~	2階建 戸建	和・洋・洋・洋	無	平成26年度	木造 2階建	22,900円 ~ 52,600円	自治会で徴収	有 (1,200円)
3	柘沢復興	歌津字柘沢85番地43	2DK	1戸	2~ ※単身可 (条件有)	3階	和・洋	有	平成26年度	中層耐火 3階建	15,600円 ~ 35,800円	自治会で徴収	有 (1,200円)
4	伊里前復興①	歌津字伊里前325番地3	2DK ペット可	1戸	2~ ※単身可 (条件有)	2階	和・洋	有	平成27年度	中層耐火 3階建	15,200円 ~ 35,000円	自治会で徴収	有 (1,200円)
5	伊里前復興②	歌津字伊里前325番地3	2DK 車いす ペット可	2戸	2~ ※単身可 (条件有)	1階	洋・洋	有	平成27年度	中層耐火 3階建	15,100円 ~ 34,800円	自治会で徴収	有 (1,200円)
6	戸倉復興①	戸倉字宇津野50番地17	2K	1戸	2~ ※単身可 (条件有)	3階	和・洋	有	平成27年度	中層耐火 3階建	11,700円 ~ 27,000円	自治会で徴収	有 (1,200円)
7	戸倉復興②	戸倉字宇津野50番地17	2DK ペット可	2戸	2~ ※単身可 (条件有)	1、2階	和・洋	有	平成27年度	中層耐火 3階建	14,900円 ~ 34,300円	自治会で徴収	有 (1,200円)
8	戸倉復興③	戸倉字宇津野50番地17	2DK	1戸	2~ ※単身可 (条件有)	1階	和・洋	有	平成27年度	中層耐火 3階建	14,900円 ~ 34,300円	自治会で徴収	有 (1,200円)
9	戸倉復興④	戸倉字宇津野50番地19	3DK ペット可	1戸	3~	2階建 戸建	和・洋・洋	無	平成27年度	木造 2階建	20,200円 ~ 46,400円	自治会で徴収	有 (1,200円)
10	志津川東復興①	志津川字沼田14番地23	2K	1戸	2~ ※単身可 (条件有)	2階	和・洋	有	平成28年度	中層耐火 4階建	13,400円 ~ 30,700円	自治会で徴収	有 (1,600円)
11	志津川東復興②	志津川字天王山38番地7	2K	1戸	2~ ※単身可 (条件有)	3階	和・洋	有	平成28年度	中層耐火 3階建	13,800円 ~ 31,700円	自治会で徴収	有 (1,600円)
12	志津川東復興③	志津川字天王山38番地7	2DK	2戸	2~ ※単身可 (条件有)	1階	和・洋	有	平成28年度	中層耐火 4階建	16,100円 ~ 37,800円	自治会で徴収	有 (1,600円)
13	志津川東復興④	志津川字天王山38番地7	3DK ペット可	1戸	2~	2階	和・洋・洋	無	平成28年度	低層耐火 2階建	21,000円 ~ 48,200円	自治会で徴収	有 (1,600円)
14	志津川東復興⑤	志津川字沼田14番地52	3DK ペット可	1戸	3~	2階建 戸建	和・洋・洋	無	平成28年度	木造 2階建	22,300円 ~ 51,200円	自治会で徴収	有 (1,600円)
15	志津川西復興①	志津川字廻館84番地5	2DK	1戸	2~ ※単身可 (条件有)	4階	和・洋	有	平成28年度	中層耐火 4階建	16,100円 ~ 37,100円	自治会で徴収	有 (1,200円)
16	志津川西復興②	志津川字廻館84番地5	3DK	1戸	2~	4階	和・洋・洋	有	平成28年度	中層耐火 4階建	19,900円 ~ 45,700円	自治会で徴収	有 (1,200円)
17	志津川西復興③	志津川字廻館74番地5	3DK ペット可	1戸	2~	2階	和・洋・洋	有	平成28年度	中層耐火 3階建	19,100円 ~ 44,000円	自治会で徴収	有 (1,200円)
18	志津川中央復興	志津川字新井田163番地	3DK	1戸	2~	3階	和・洋・洋	有	平成28年度	中層耐火 4階建	20,100円 ~ 46,200円	自治会で徴収	有 (1,600円)

「台所湯沸器, 洗面等の給湯, 浴槽・風呂釜, アンテナ すべて有り」

※部屋タイプにペット可表記ない部屋は、ペットの飼育ができません。

※告知事項有住宅についての詳細は、お問い合わせください。

※単身可の条件は、以下の1.入居要件②をご覧ください。

※車いすタイプの部屋は、常時車いす使用の方が生活しやすい設計となっておりますのでご注意ください。

【申込みにあたって】 ◎お申込みについての詳細は町営住宅応募の手引きをご確認ください。

1.入居要件 ①下記項目は全て該当しなければなりません。

- ・市町村税を滞納していない方
- ・住宅に困っていることが明らかな方(持ち家のない方)
- ・過去一年間の所得が収入基準額以下であること
- ・暴力団員ではないこと

②単身入居の場合は、下記項目のいずれかに該当しなければなりません。

- ・申込時点で満60才以上の方
- ・身体障害者手帳の交付を受けている方で障害の程度が1級から4級までの方
- ・精神障害者保健福祉手帳の交付を受けている方で障害の程度が1級から3級までの方
- ・療育手帳(A~B判定)の交付を受けている方
- ・戦傷病者手帳の交付を受けている方で、障害の程度が特別項症から第6項症まで、または第1款症の方
- ・原子爆弾被爆者として厚生労働大臣の認定を受けている方
- ・生活保護を受けている方
- ・海外からの引揚者で引揚後5年未満の方
- ・ハンセン病療養所入所者等の方
- ・配偶者等からの暴力の防止及び被害者の保護に関する法律に規定するDV被害者
- ・町外からの移住希望者(震災後南三陸町に移り住んでいる方もしくはこれから南三陸町に移住を希望している方)

2.抽選会 申込み多数の場合は、抽選となります。

- ・日時 令和6年6月25日(火) 午前10時30分より
- ・場所 非公開
- ・その他 一般の立会不可(新型コロナウイルス感染症拡大防止のため)
抽選器の操作は、南三陸町役場職員立会いのもと公社職員が行います。
翌日までに結果を発送します。

3.事前内覧 募集対象住宅のうち、次の住宅について内覧を行います。ご希望の方は、令和6年6月4日(火)までにご連絡ください。

- ・日時、場所 令和6年6月5日(水) 午前9時から午前11時まで 志津川東復興①(集合・2K)
- 〃 午後2時から午後4時まで 志津川東復興⑤(戸建・3DK)
- ・連絡先 南三陸町建設課管轄係(電話:0226-46-1377)

※ 期限までにご連絡いただけない場合は、内覧を行うことができません。

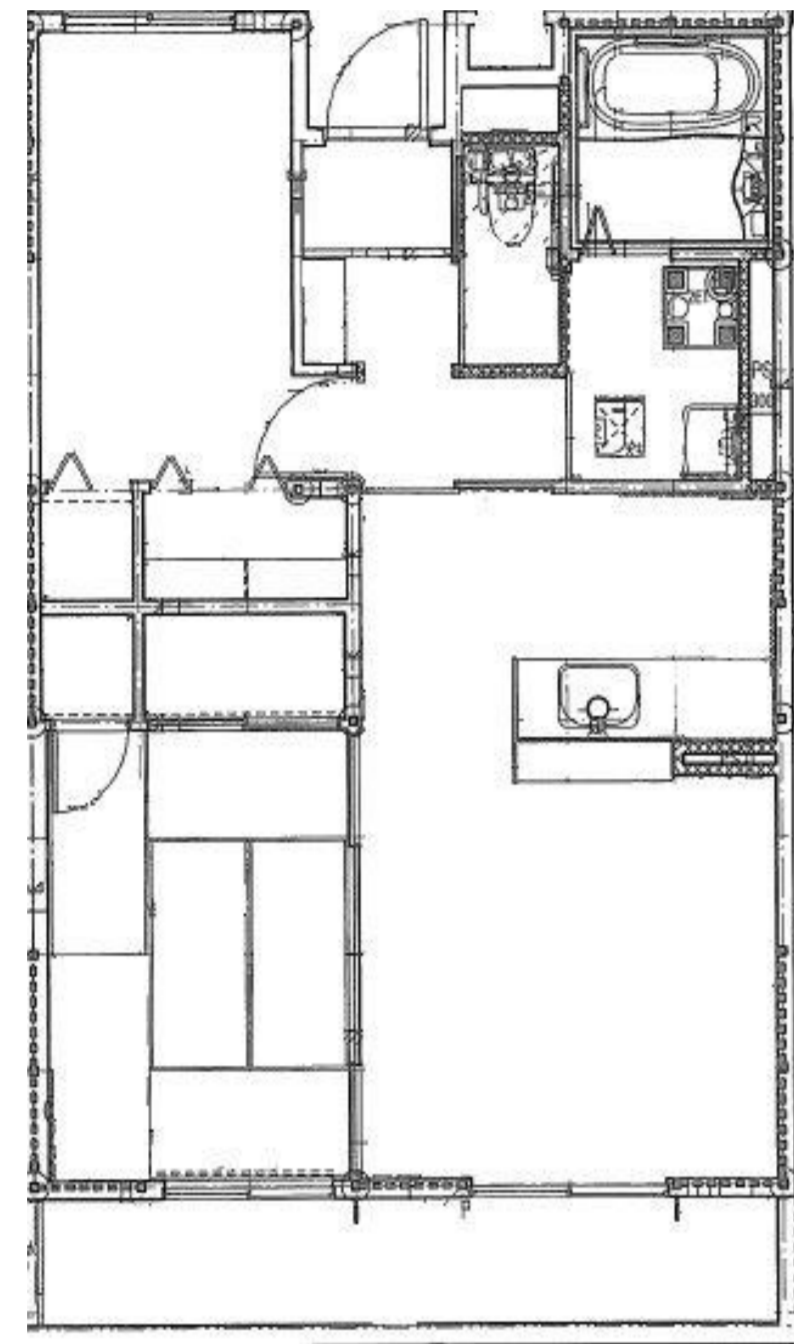
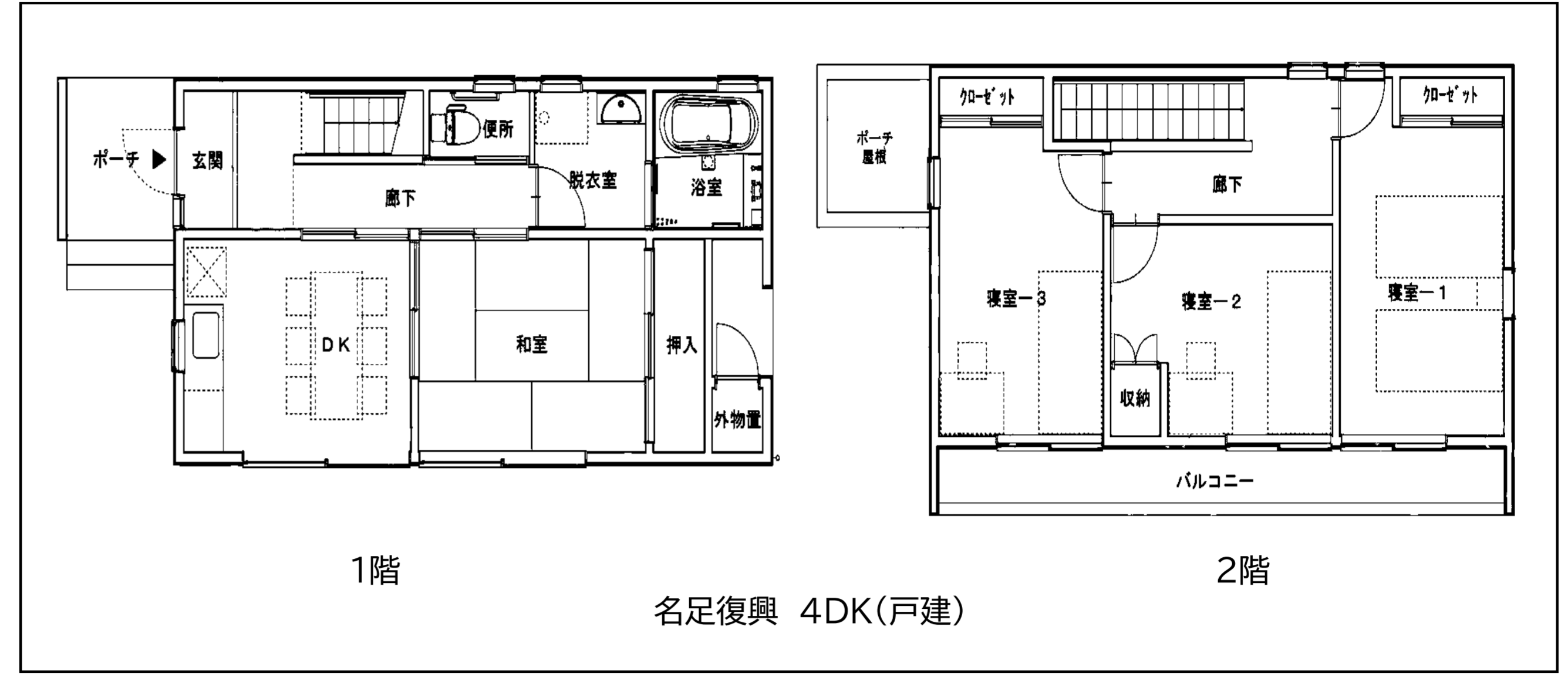
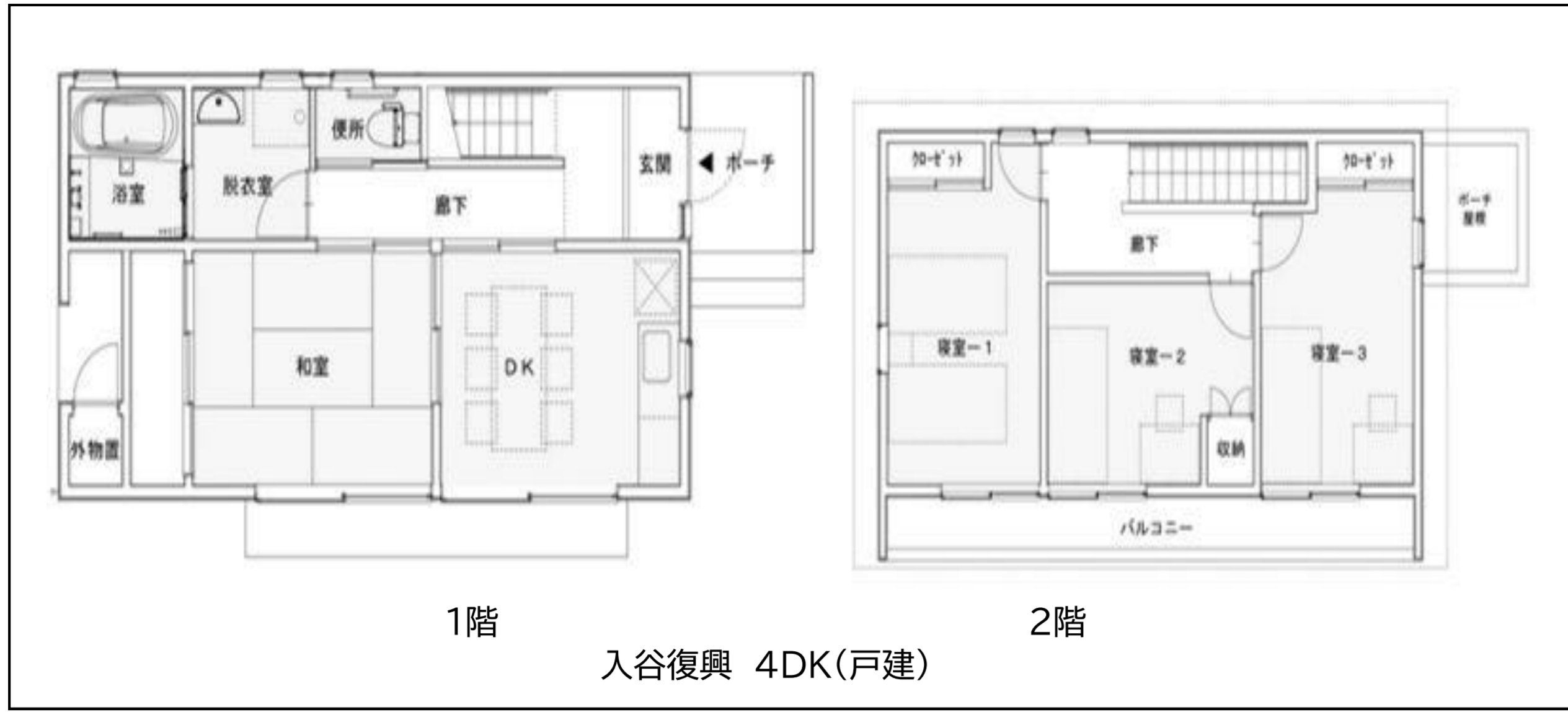
お問合せ先

〒986-0812 石巻市東中里一丁目11番2号

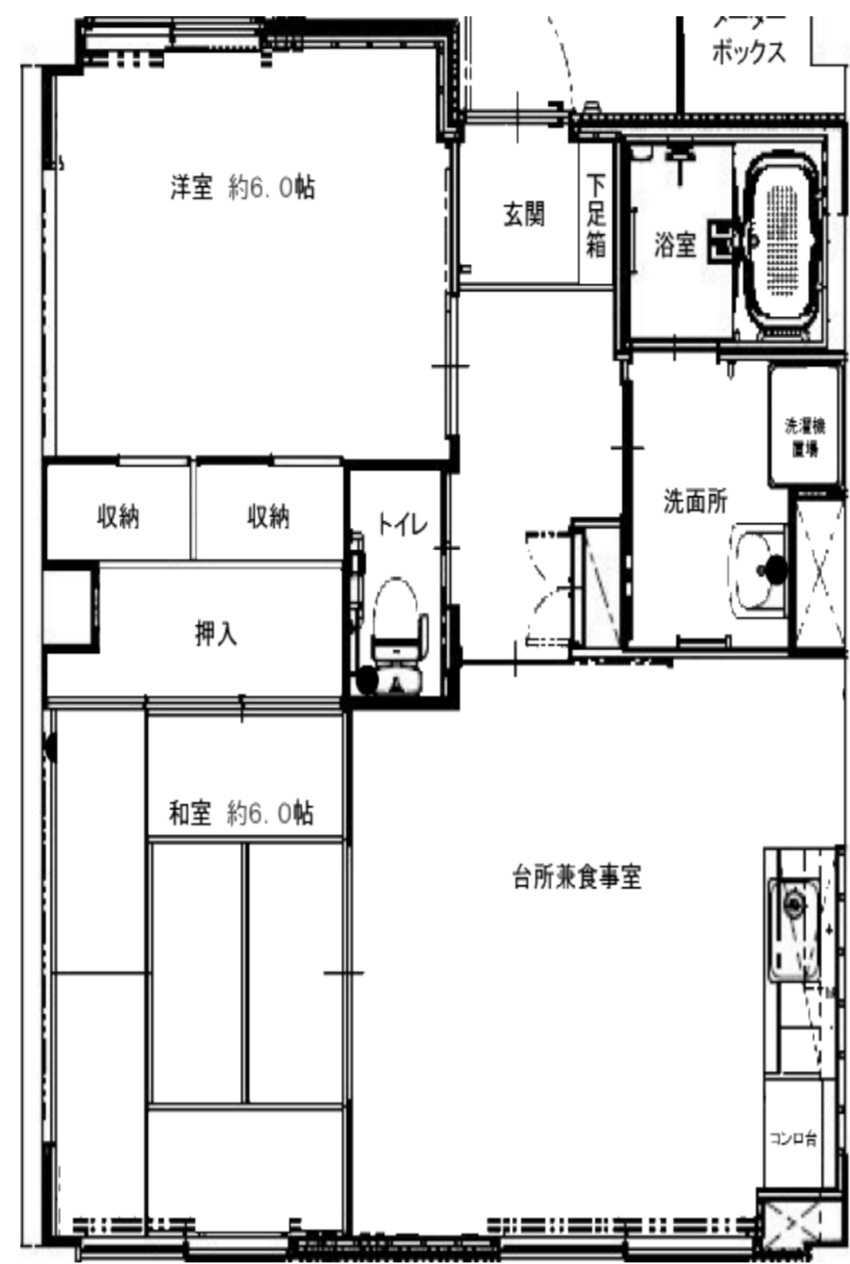
宮城県住宅供給公社東部支社 募集班(電話:0225-85-0296 平日の午前8時30分から午後5時15分まで)

住宅間取図

※上記は参考図面です。実際と異なる場合は現状優先となります。
※実際の募集住戸が図面と反転タイプになっている場合があります



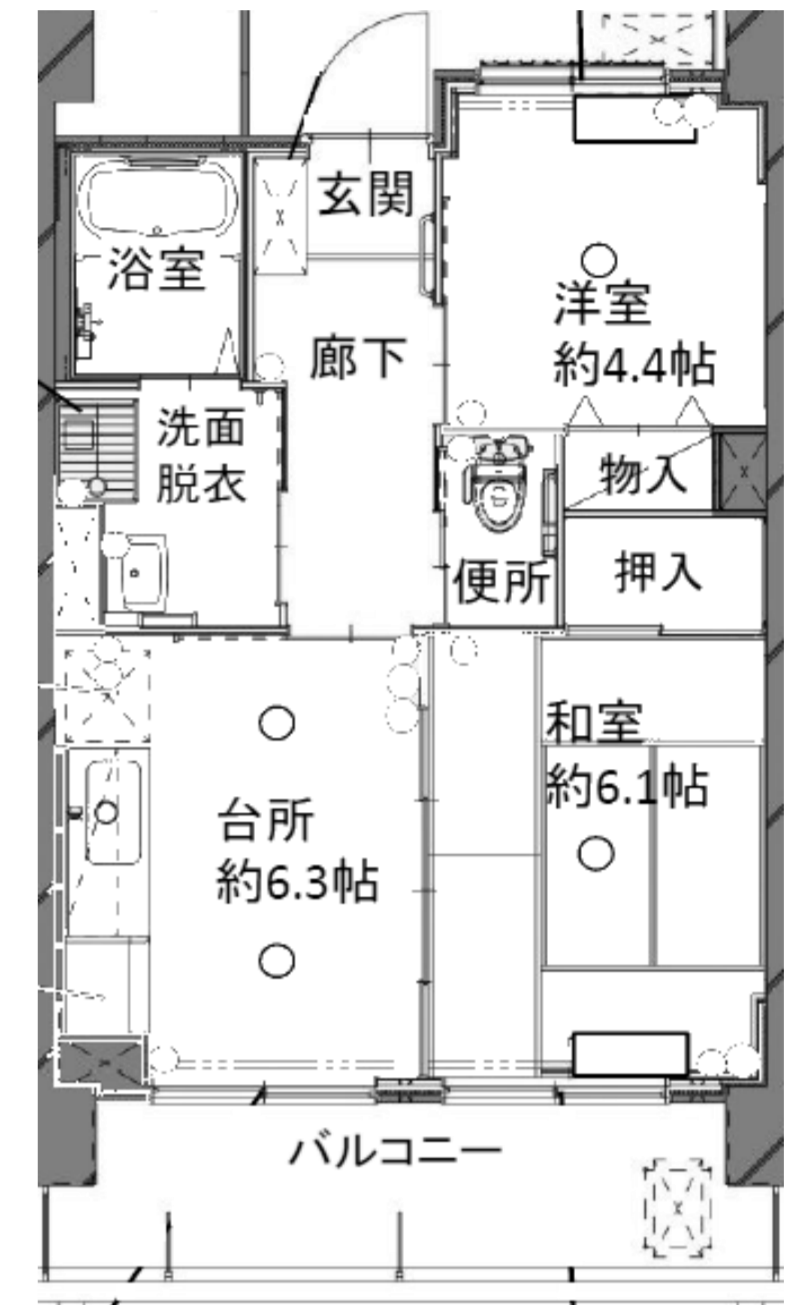
枅沢復興 2DK



伊里前復興① 2DK



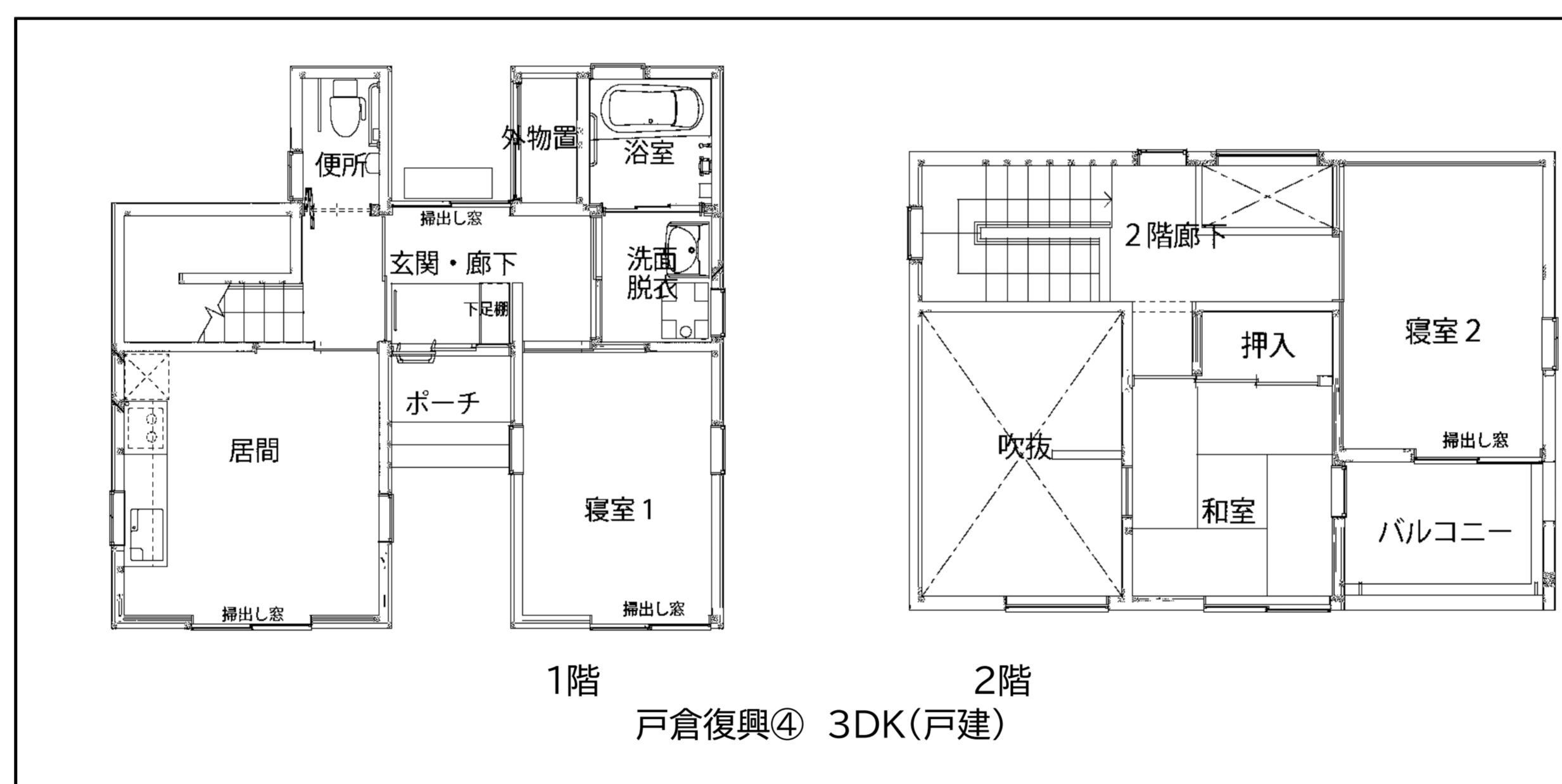
伊里前復興② 2DK 車いす



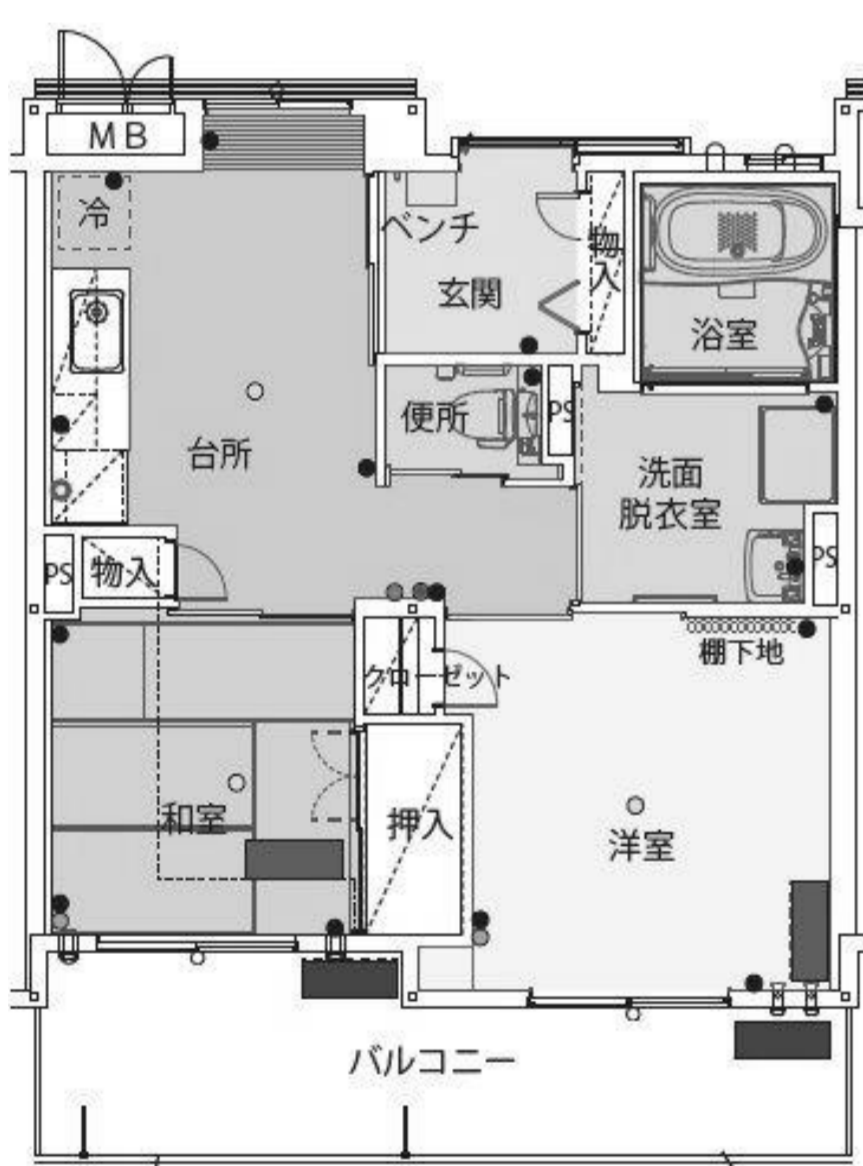
戸倉復興① 2K



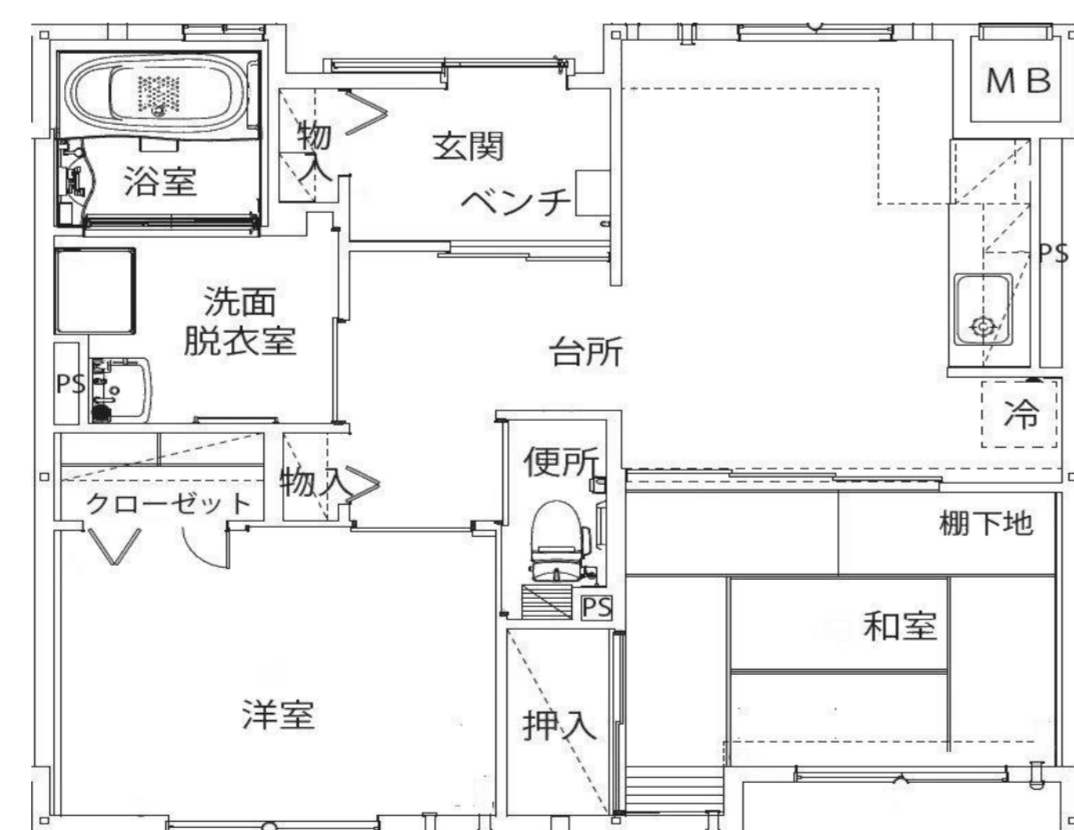
戸倉復興②、③ 2DK



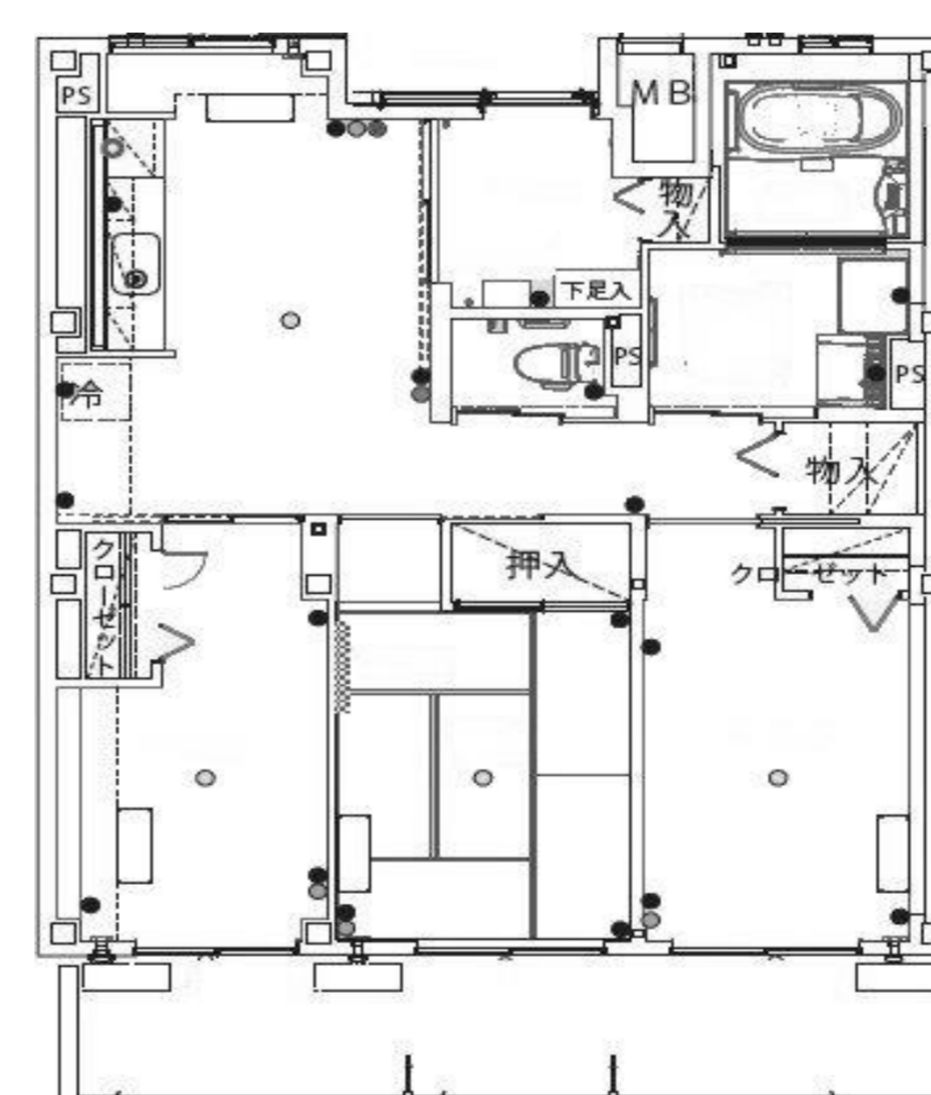
志津川東復興① 2K



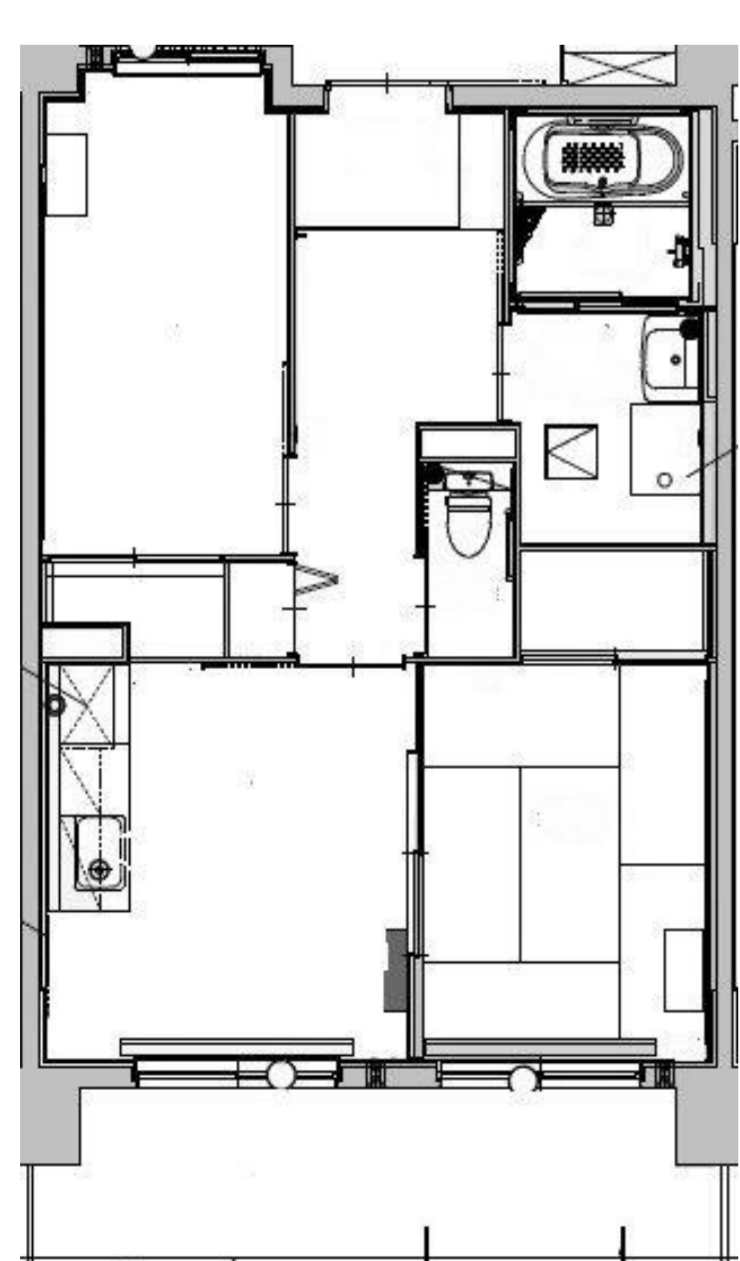
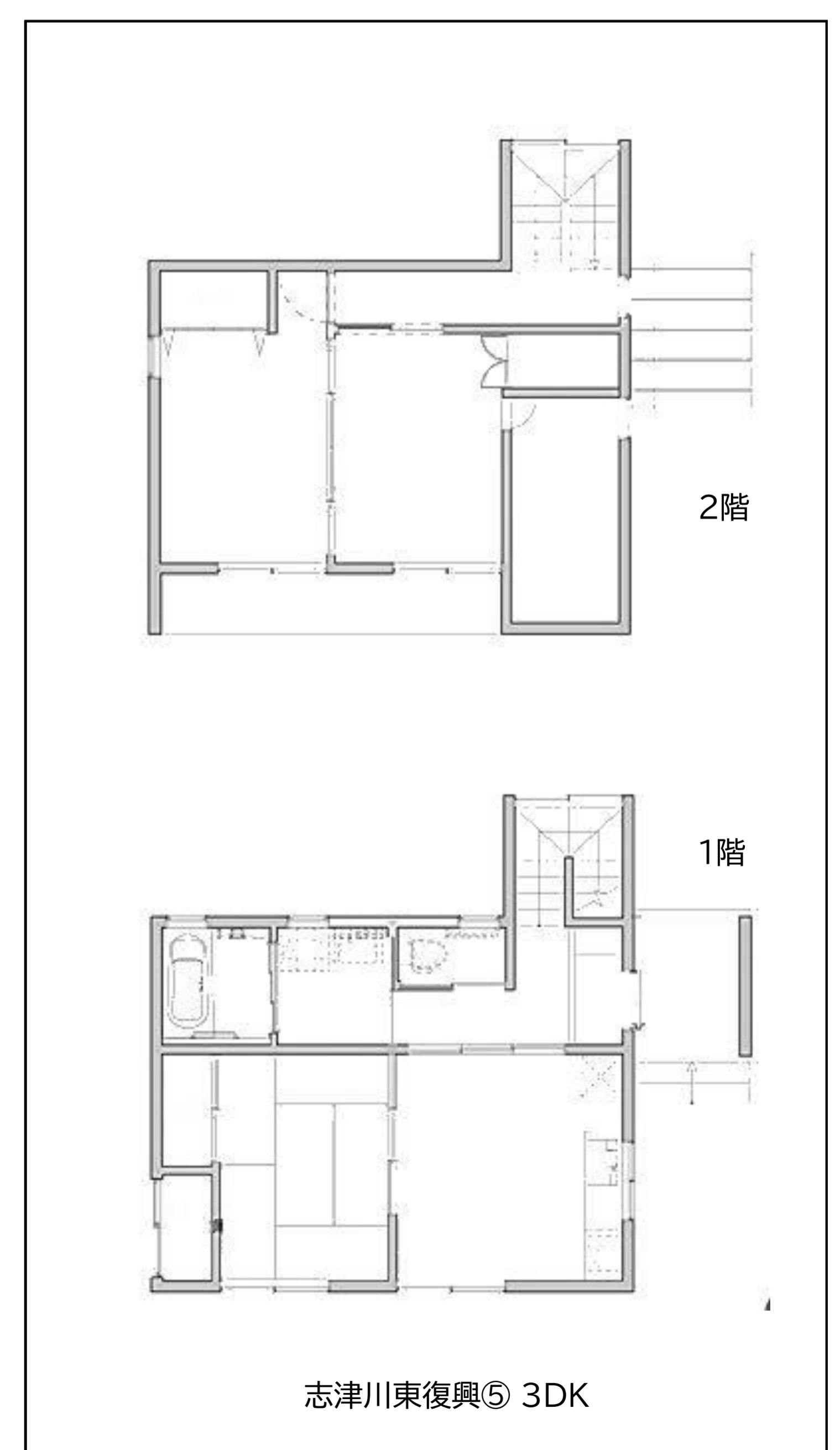
志津川東復興② 2K



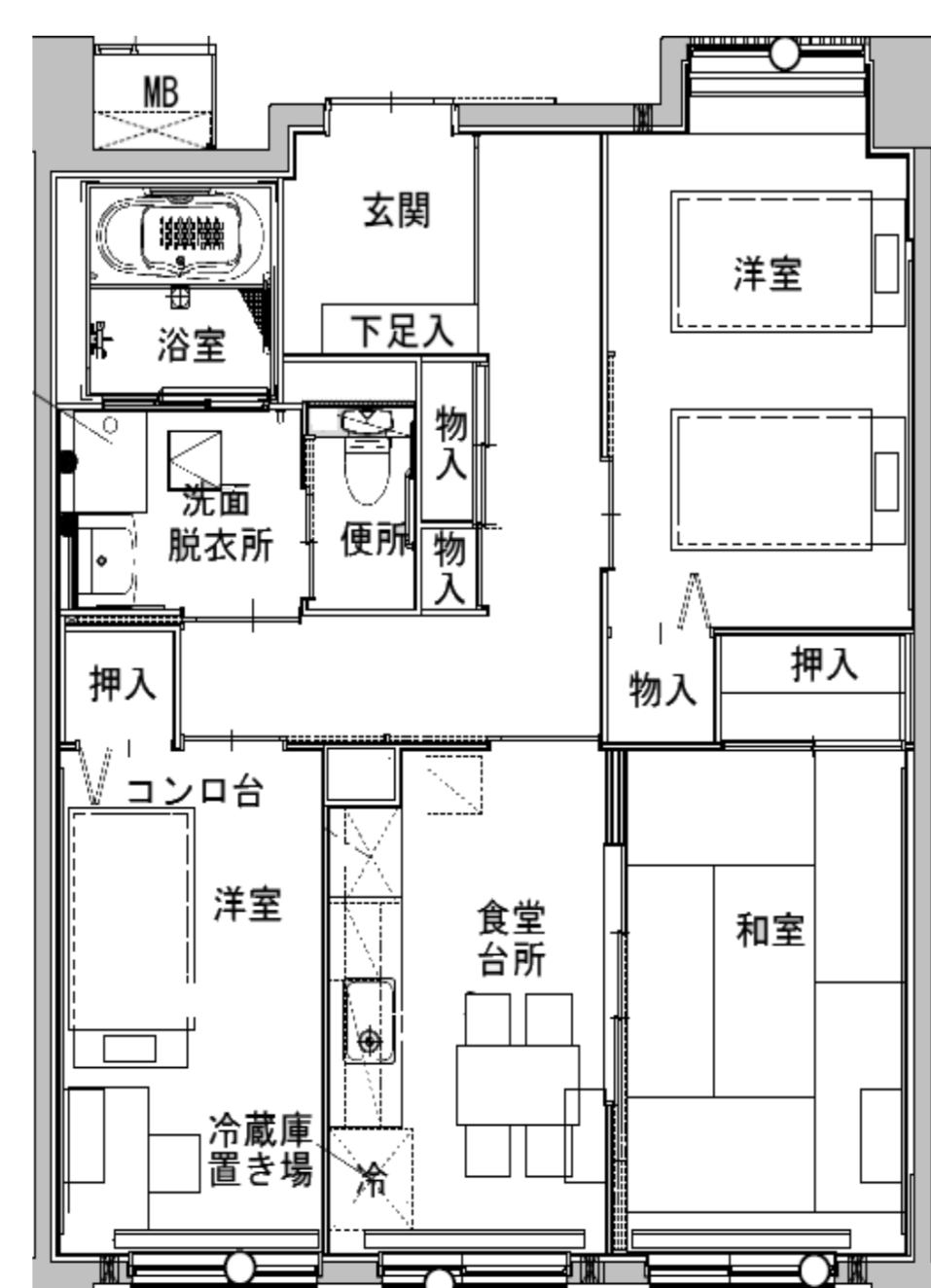
志津川東復興③ 2DK



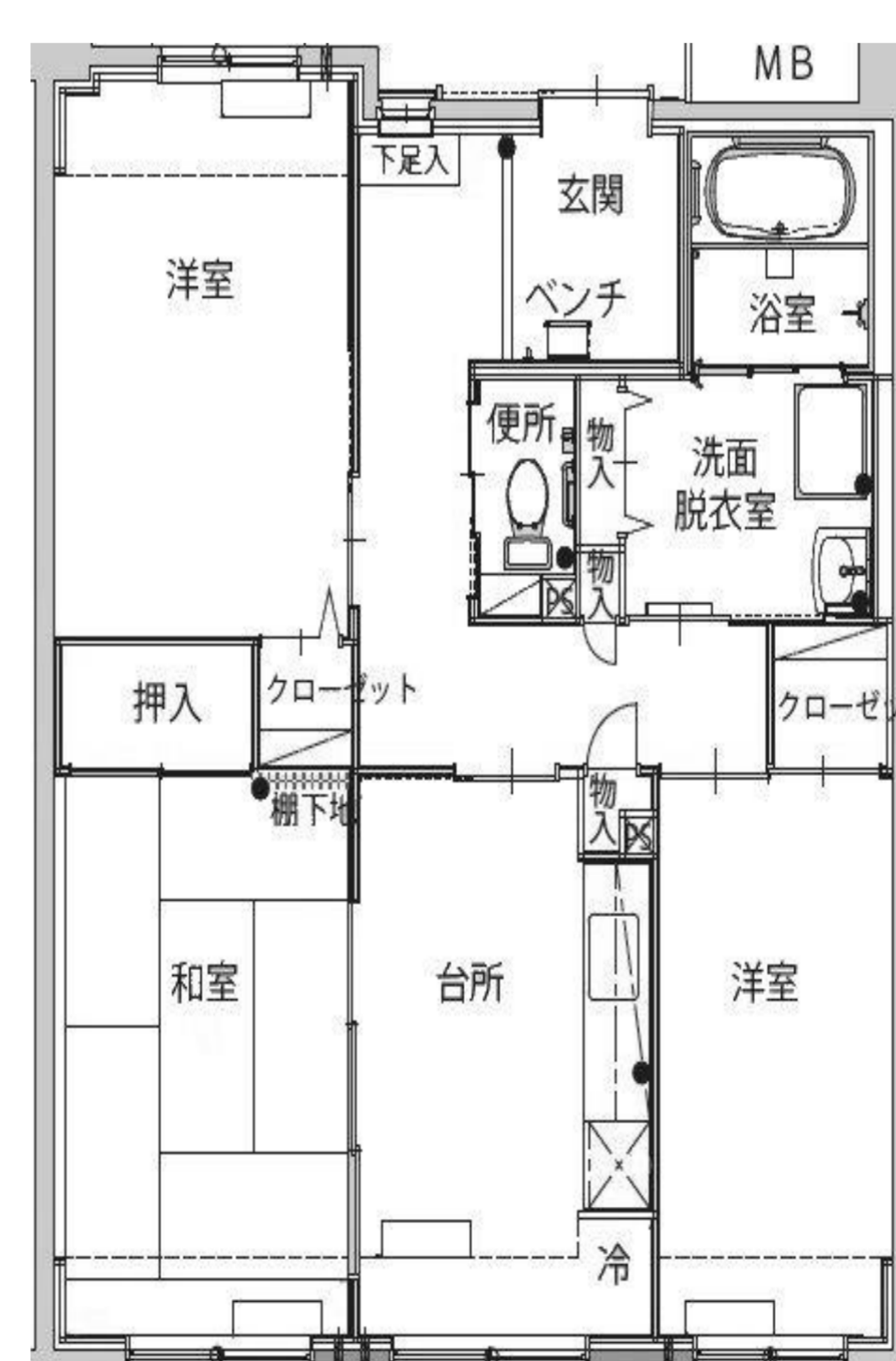
志津川東復興④ 3DK



志津川西復興① 2DK



志津川西復興②、③ 3DK



志津川中央復興 3DK