

令和6年12月 定期募集住宅一覧(気仙沼市)

◆一般公営住宅

入居資格に該当されている方であればどなたでも申込みできます。
ただし、単身の申込みの場合は「**単身可**」住宅のみとなります(**単身要件を満たす必要があります**)。

※家賃は毎年所得等に応じて変動します。
※この金額よりさらに高いランクもあります。

住宅名	所在地	型式	募集戸数	階数	給湯箇所	浴槽・風呂蓋有無	完成年度	構造	家賃(目安)	共益費	駐車場の空状況
三日町(一般世帯向)	気仙沼市三日町三丁目1番1号	2DK	1戸	7階 エレベーターあり	台所、洗面所、浴室	○	平成17年度	鉄筋コンクリート造 8階建	18,300円 ~ 36,000円	3,500円	なし

◆災害公営住宅

入居資格に該当されている方であればどなたでも申込みできます。
ただし、単身の申込みの場合は「**単身可**」住宅のみとなります(**単身要件を満たす必要があります**)。

※家賃は毎年所得等に応じて変動します。
※この金額よりさらに高いランクもあります。

住宅名	所在地	広さ	型式	募集戸数	階数	給湯箇所	エレベーター有無	完成年度	構造	家賃(目安)	共益費	駐車場の空状況
鹿折南①	気仙沼市錦町一丁目2番1号	55㎡	2DK 単身可	1戸	1階	台所、洗面所、浴室	○	平成28年度	鉄筋コンクリート造 5階建	19,600円 ~ 38,600円	3,500円	空有り (3,000円)
鹿折南②		80㎡	3LDK	1戸	2階	台所、洗面所、浴室	○	平成28年度	鉄筋コンクリート造 5階建	27,000円 ~ 53,000円		空有り (3,000円)
鹿折南③		65㎡	3DK	1戸	4階	台所、洗面所、浴室	○	平成28年度	鉄筋コンクリート造 5階建	22,900円 ~ 44,900円		空有り (3,000円)

住宅名	所在地	広さ	型式	募集戸数	階数	給湯箇所	エレベーター有無	完成年度	構造	家賃(目安)	共益費	駐車場の空状況
魚町入沢①	気仙沼市魚町一丁目4番1号	55㎡	2DK 単身可	1戸 高齢者見守り	1階	台所、洗面所、浴室	○	平成28年度	鉄骨造 5階建	19,200円 ~ 37,700円	3,500円	空有り (3,000円)
魚町入沢②		65㎡	2LDK	1戸	3階	台所、洗面所、浴室	○	平成28年度	鉄骨造 5階建	22,800円 ~ 44,800円		空有り (3,000円)

住宅名	所在地	広さ	型式	募集戸数	階数	給湯箇所	エレベーター有無	完成年度	構造	家賃(目安)	共益費	駐車場の空状況
南町一丁目	気仙沼市南町一丁目4番10号	55㎡	1LDK 単身可	1戸	6階	台所、洗面所、浴室	○	平成28年度	鉄筋コンクリート造 6階建	20,000円 ~ 39,200円	3,500円	空有り (3,000円)

住宅名	所在地	広さ	型式	募集戸数	階数	給湯箇所	エレベーター有無	完成年度	構造	家賃(目安)	共益費	駐車場の空状況
気仙沼駅前	気仙沼市古町三丁目3番10号	65㎡	2LDK	1戸	11階	台所、洗面所、浴室	○	平成28年度	鉄筋コンクリート造 12階建	23,300円 ~ 45,800円	3,500円	空有り (3,000円)

住宅名	所在地	広さ	型式	募集戸数	階数	給湯箇所	エレベーター有無	完成年度	構造	家賃(目安)	共益費	駐車場の空状況
幸町 ※告知事項有	気仙沼市幸町三丁目2番1号	55㎡	2DK 単身可	1戸 高齢者見守り	4階	台所、洗面所、浴室	○	平成27年度	鉄筋コンクリート造 6階建	19,500円 ~ 38,400円	3,500円	空有り (3,000円)

※告知事項有住宅の詳細については、お問合せください。

住宅名	所在地	広さ	型式	募集戸数	階数	給湯箇所	エレベーター有無	完成年度	構造	家賃(目安)	共益費	駐車場の空状況
内の脇	気仙沼市内の脇一丁目10番1号	55㎡	2DK 単身可	1戸	2階	台所、洗面所、浴室	○	平成28年度	鉄筋コンクリート造 9階建	20,000円 ~ 39,300円	3,500円	空有り (3,000円)

住宅名	所在地	広さ	型式	募集戸数	階数	給湯箇所	エレベーター有無	完成年度	構造	家賃(目安)	共益費	駐車場の空状況
南郷	気仙沼市南郷25番地1	65㎡	3DK	1戸	5階	台所、洗面所、浴室	○	平成26年度	鉄筋コンクリート造 6階建	22,500円 ~ 44,100円	3,500円	空有り (3,000円)

住宅名	所在地	広さ	型式	募集戸数	階数	給湯箇所	エレベーター有無	完成年度	構造	家賃(目安)	共益費	駐車場の空状況
宿明戸	気仙沼市唐桑町明戸291番地31	65㎡	2LDK	1戸	戸建	台所、洗面所、浴室	×	平成28年度	木造平屋	23,000円 ~ 45,300円	1,700円	駐車場一台含む

住宅名	所在地	広さ	型式	募集戸数	階数	給湯箇所	エレベーター有無	完成年度	構造	家賃(目安)	共益費	駐車場の空状況
小鯖①	気仙沼市唐桑町中井50番地7	65㎡	2LDK	1戸	戸建	台所、洗面所、浴室	×	平成27年度	木造平屋	22,100円 ~ 43,500円	1,700円	駐車場一台含む
小鯖②		55㎡	1LDK 単身可	1戸	戸建	台所、洗面所、浴室	×	平成27年度	木造平屋	20,000円 ~ 39,200円		駐車場一台含む

住宅名	所在地	広さ	型式	募集戸数	階数	給湯箇所	エレベーター有無	完成年度	構造	家賃(目安)	共益費	駐車場の空状況
面瀬中央①	気仙沼市松崎鶴巻123番地1	80㎡	3LDK	1戸	戸建	台所、洗面所、浴室	×	平成28年度	木造平屋	27,100円 ~ 53,200円	1,700円	駐車場一台含む
面瀬中央②		65㎡	2LDK	1戸	長屋1階	台所、洗面所、浴室	×	平成28年度	木造平屋	19,300円 ~ 38,000円		空有り (2,000円)

住宅名	所在地	広さ	型式	募集戸数	階数	給湯箇所	エレベーター有無	完成年度	構造	家賃(目安)	共益費	駐車場の空状況
長磯浜北	気仙沼市長磯七半沢3番地	55㎡	1LDK 単身可	1戸	戸建	台所、洗面所、浴室	×	平成27年度	木造平屋	21,200円 ~ 41,600円	1,700円	駐車場一台含む

住宅名	所在地	広さ	型式	募集戸数	階数	給湯箇所	エレベーター有無	完成年度	構造	家賃(目安)	共益費	駐車場の空状況
大島①	気仙沼市浅根66番地2	55㎡	1LDK 単身可	1戸	戸建	台所、洗面所、浴室	×	平成28年度	木造平屋	20,100円 ~ 39,600円	1,700円	駐車場一台含む
大島②		65㎡	2LDK	1戸	戸建	台所、洗面所、浴室	×	平成27年度	木造平屋	22,100円 ~ 43,500円		駐車場一台含む
大島③		55㎡	2DK 単身可	1戸	長屋1階	台所、洗面所、浴室	×	平成27年度	木造平屋	14,200円 ~ 27,900円		空有り (2,000円)

住宅名	所在地	広さ	型式	募集戸数	階数	給湯箇所	エレベーター有無	完成年度	構造	家賃(目安)	共益費	駐車場の空状況
小泉①	気仙沼市本吉町外尾152番地7	65㎡	2LDK	1戸	戸建	台所、洗面所、浴室	×	平成27年度	木造平屋	21,700円 ~ 42,600円	1,700円	駐車場一台含む
小泉②		65㎡	3DK	1戸	長屋1階	台所、洗面所、浴室	×	平成27年度	木造平屋	17,400円 ~ 34,100円		空有り (2,000円)
小泉③		55㎡	2DK 単身可	1戸	長屋1階	台所、洗面所、浴室	×	平成27年度	木造平屋	13,900円 ~ 27,200円		空有り (2,000円)

住宅名	所在地	広さ	型式	募集戸数	階数	給湯箇所	エレベーター有無	完成年度	構造	家賃(目安)	共益費	駐車場の空状況
宿浦	気仙沼市唐桑町宿浦400番地4	65㎡	2LDK	1戸	長屋2階	台所、洗面所、浴室	×	平成28年度	木造 2階建	19,300円 ~ 38,000円	1,700円	空有り (2,000円)

住宅名	所在地	広さ	型式	募集戸数	階数	給湯箇所	エレベーター有無	完成年度	構造	家賃(目安)	共益費	駐車場の空状況
牧沢①	気仙沼市赤岩牧沢138番地28	80㎡	3LDK	1戸	長屋2階	台所、洗面所、浴室	×	平成28年度	木造 2階建	23,200円 ~ 45,600円	1,700円	空有り (2,000円)
牧沢②		55㎡	2DK 単身可	1戸	長屋1階	台所、洗面所、浴室	×	平成28年度	木造 2階建	15,400円 ~ 30,400円		空有り (2,000円)
牧沢③		65㎡	3DK	1戸	長屋2階	台所、洗面所、浴室	×	平成28年度	木造 2階建	19,300円 ~ 38,000円		空有り (2,000円)

住宅名	所在地	広さ	型式	募集戸数	階数	給湯箇所	エレベーター有無	完成年度	構造	家賃(目安)	共益費	駐車場の空状況
津谷下町	気仙沼市本吉町登米沢9番地9	55㎡	2DK 単身可	1戸	長屋1階	台所、洗面所、浴室	×	平成27年度	木造平屋	15,300円 ~ 30,100円	なし	空有り (2,000円)

※高齢者見守りタイプとは、DKを外の通路側に面した配置にした住戸で、地域住民の方々の関係性を高め、より安心して生活できるように配慮したタイプです。

【申込みにあたって】

1 入居要件

①下記項目は全て該当しなければなりません。

- ・市町村税を滞納していない方。
- ・市内に就業又は定住を希望し、かつ現在住宅に困っている方(持ち家のない方)。
- ・過去一年間の所得が収入基準額以下であること。注1
- ・暴力団員ではないこと。
- ・現在、他の公営住宅に居住していないこと。注2
- ・現在同居中、又は同居予定の親族がいること。注3

注1:総収入ではありません

注2:現在公営住宅に入居中の方でも、子の結婚等のために住宅が必要となった方、

現居住地から通院や通勤(通学を除く)に1時間30分以上要するか、または50km以上の距離がある方、

出生や養子縁組、または離別等に伴う同居人の転出により、入居当初と比べて著しく世帯構成に変動が生じた場合。(事前に公社へお問合せください)

注3:同居予定者が婚約者の場合は、入居契約日前までに婚約者の方と「入籍」できる方であれば申込可。

②単身入居の場合は、下記項目のいずれかに該当しなければなりません。

- ・申込時点で満60才以上の方。
- ・身体障害者手帳の交付を受けている方で障害の程度が1級から4級までの方。
- ・精神障害者保健福祉手帳の交付を受けている方で障害の程度が1級から3級までの方。
- ・療育手帳(AまたはB判定)の交付を受けている方。
- ・戦傷病者手帳の交付を受けている方で、障害の程度が特別項症から第6項症まで、または第1款症の方。

2 抽選会について

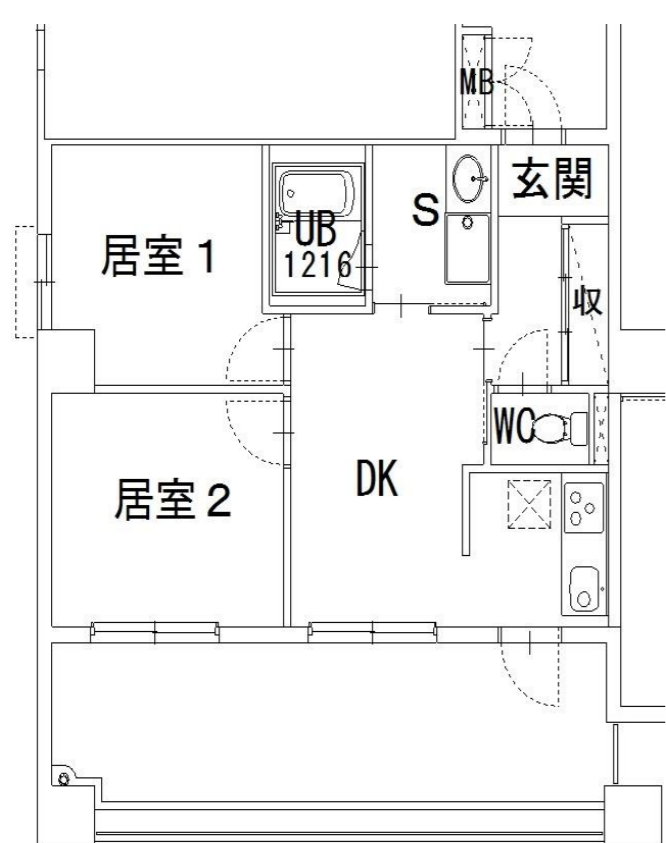
- ・日 時:令和6年12月23日(月)午後2:00~
- ・場 所:気仙沼市 市民健康管理センター すこやか
- ・その他:抽選器の操作は公社職員が行います。抽選会は、欠席されても当落に関係ありません。

3 二次募集について

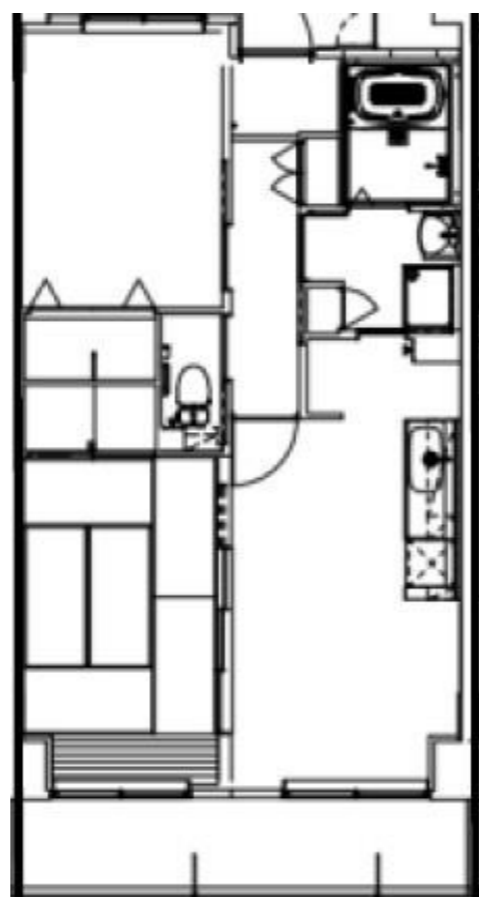
- ・日時、場所:後日、落選者の方へご案内します。
- ・その他:定期募集で申込みが無かった住宅を対象に、落選した方が再度申込みが出来るのが二次募集です。定期募集の当落結果発送時に、落選した方へ二次募集の案内を送ります。

- ・原子爆弾被爆者として厚生労働大臣の認定を受けている方。
- ・生活保護を受けている方。
- ・海外からの引揚者で引揚後5年未満の方。
- ・ハンセン病療養所入所者等の方。
- ・配偶者等からの暴力の防止及び被害者の保護に関する法律に規定するDV被害者。

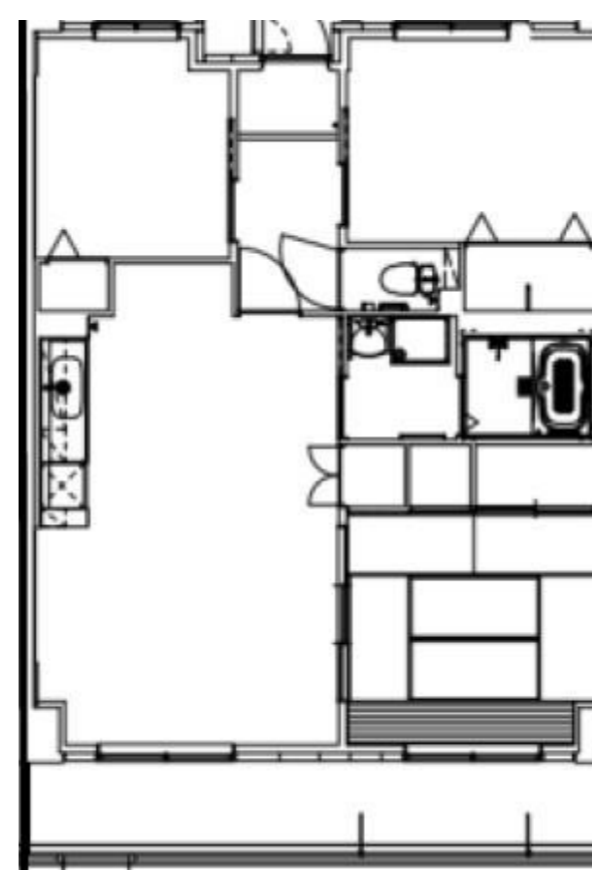
※下記は参考図面です。実際と異なる場合は現状優先となります。
 ※実際の募集住戸が図面と反転タイプになっている場合があります。
 設備などの詳細について、図面と完全に一致していない場合があります。



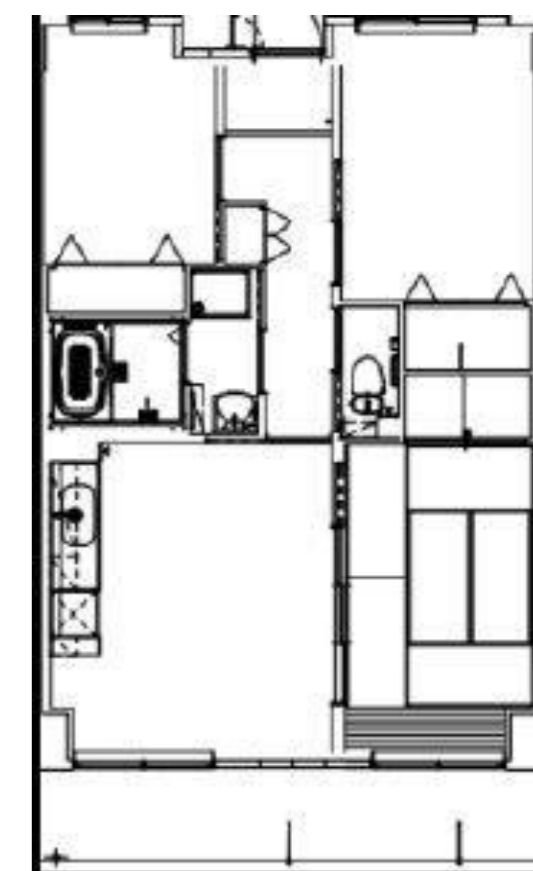
三日町(2DK)



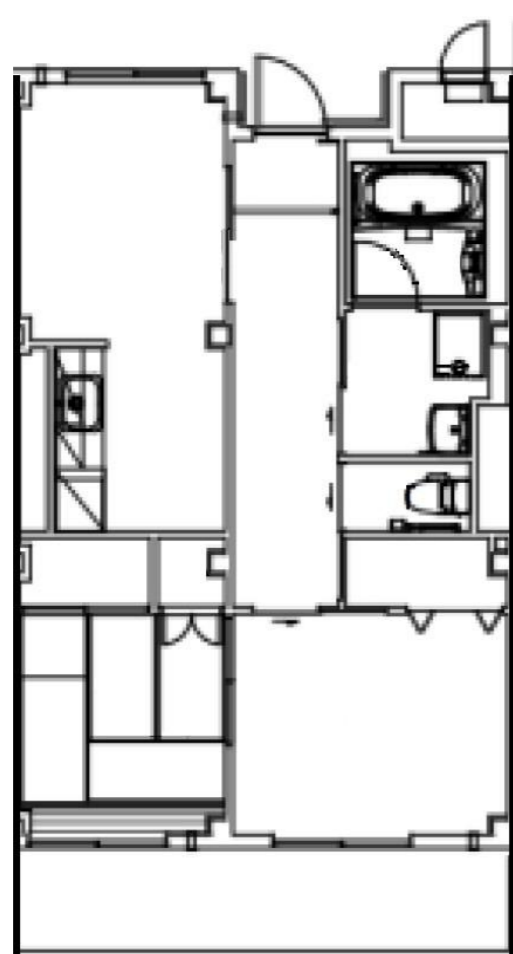
鹿折南①(2DK)



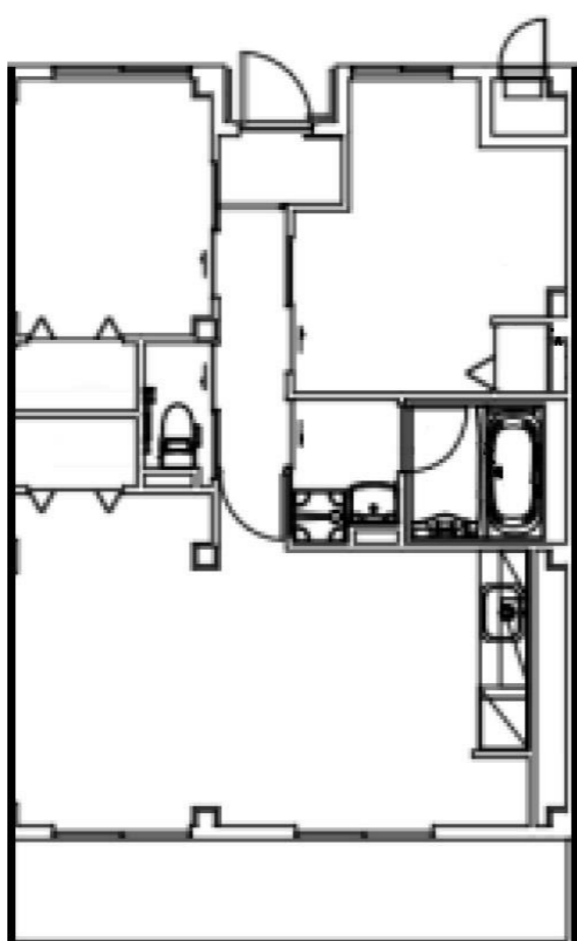
鹿折南②(3LDK)



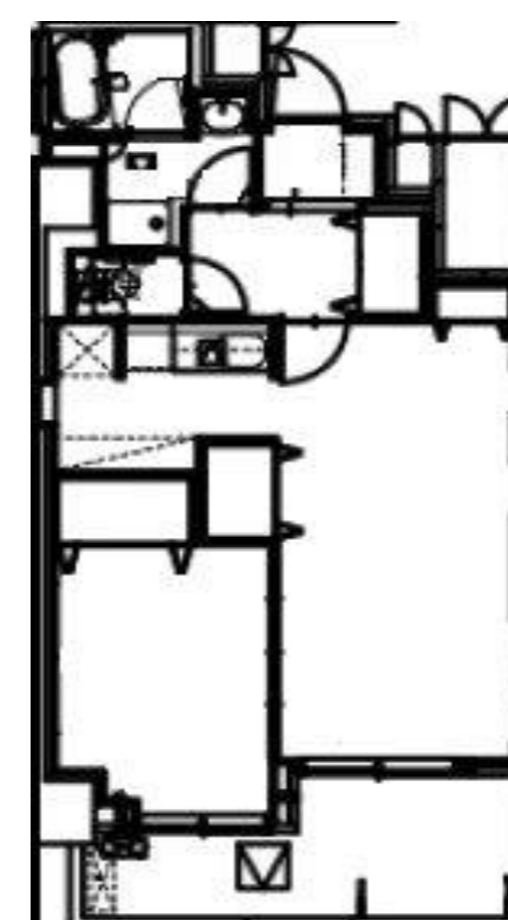
鹿折南③(3DK)



魚町入沢①(2DK)
高齢者見守



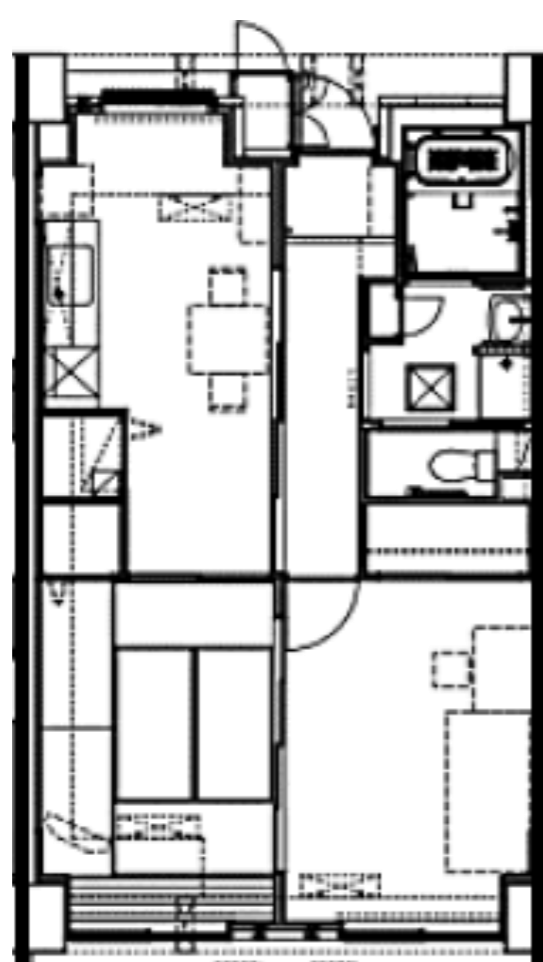
魚町入沢②(2LDK)



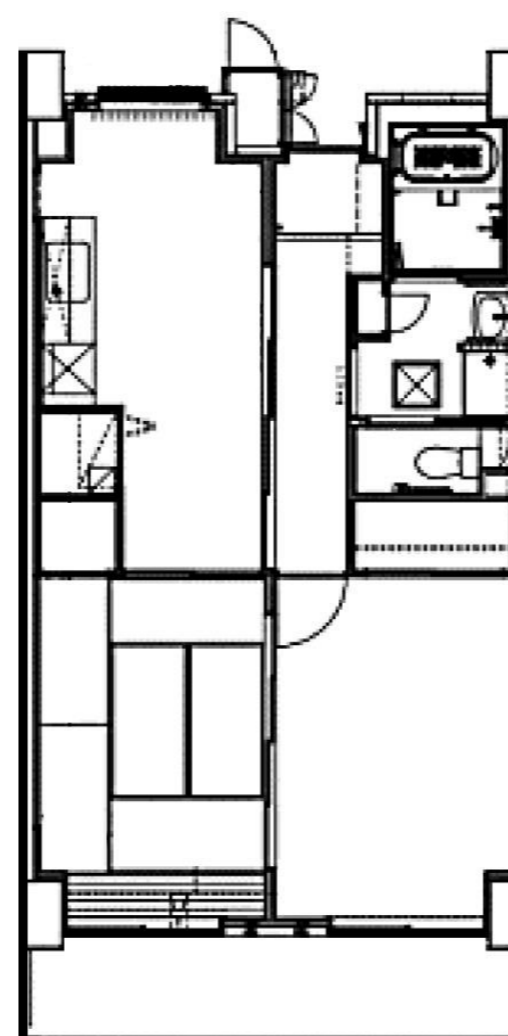
南町一丁目(1LDK)



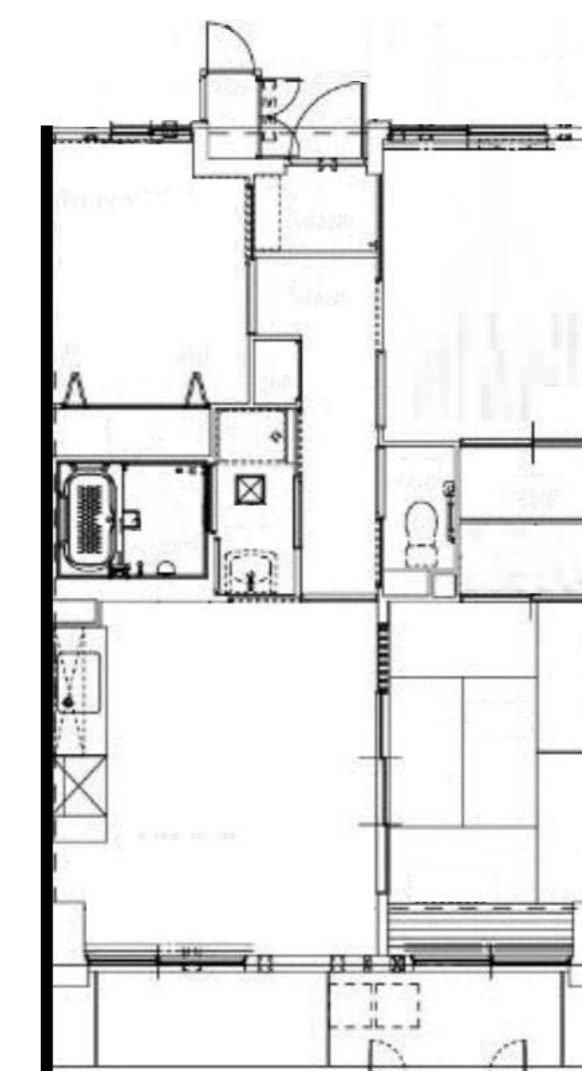
気仙沼駅前(2LDK)



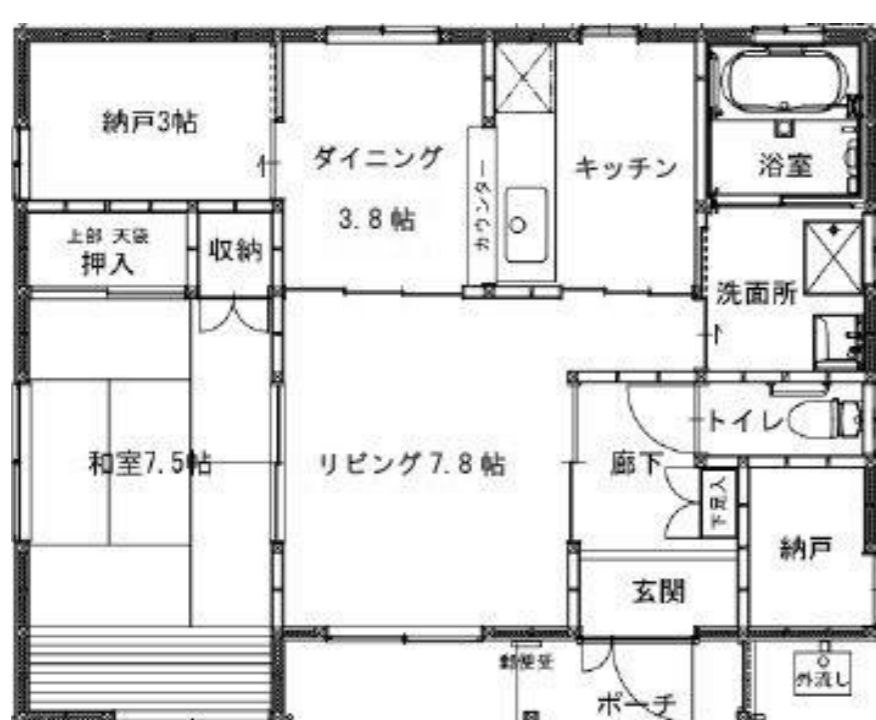
幸町(2DK) 高齢者見守



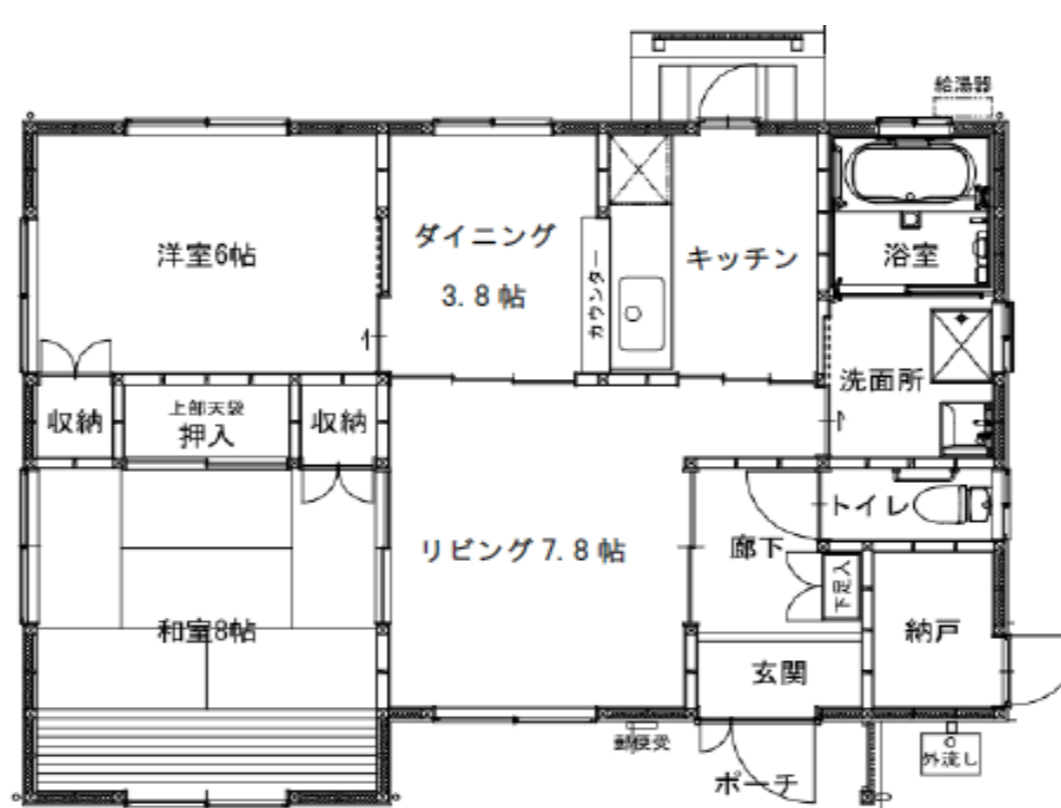
内の脇(2DK)



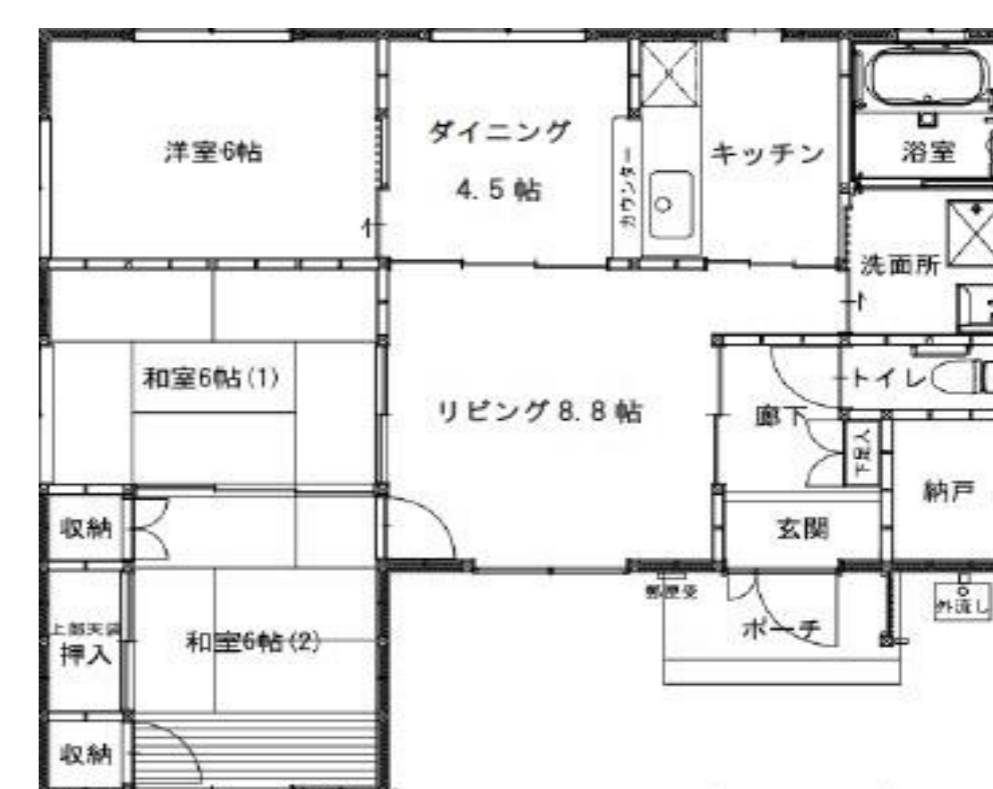
南郷(3DK)



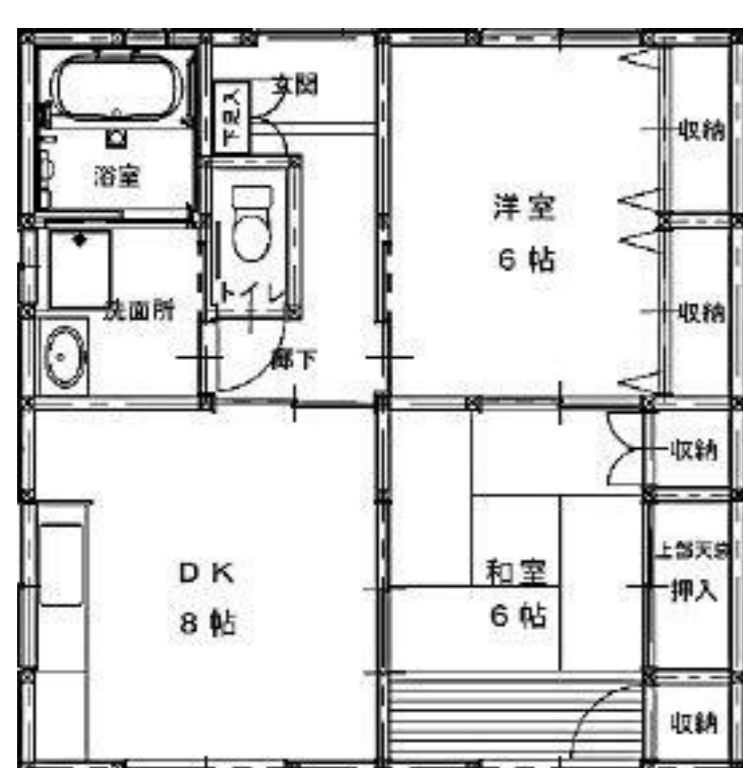
(戸建55㎡タイプ)
小鯖②、長磯浜北、大島① (1LDK)



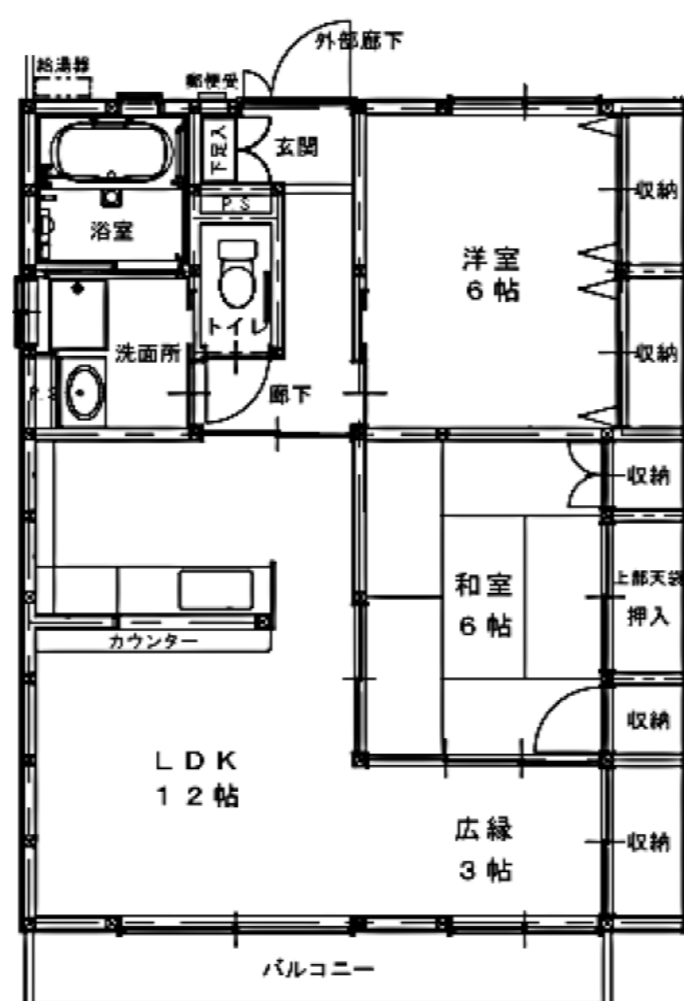
(戸建65㎡タイプ)
小鯖①、宿明戸、大島②、小泉①(2LDK)



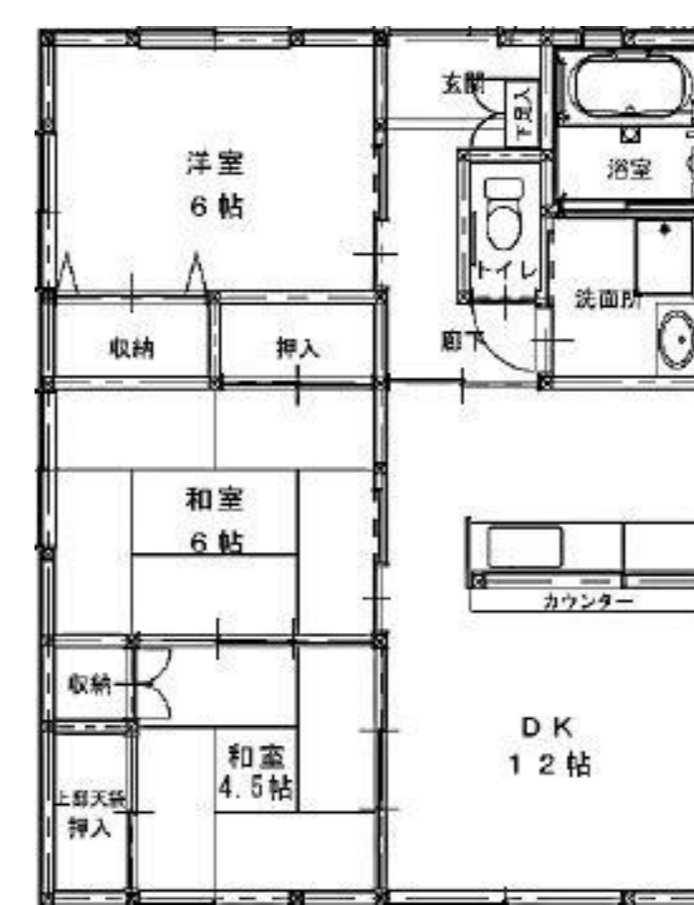
(戸建80㎡タイプ)
面瀬中央①(3LDK)



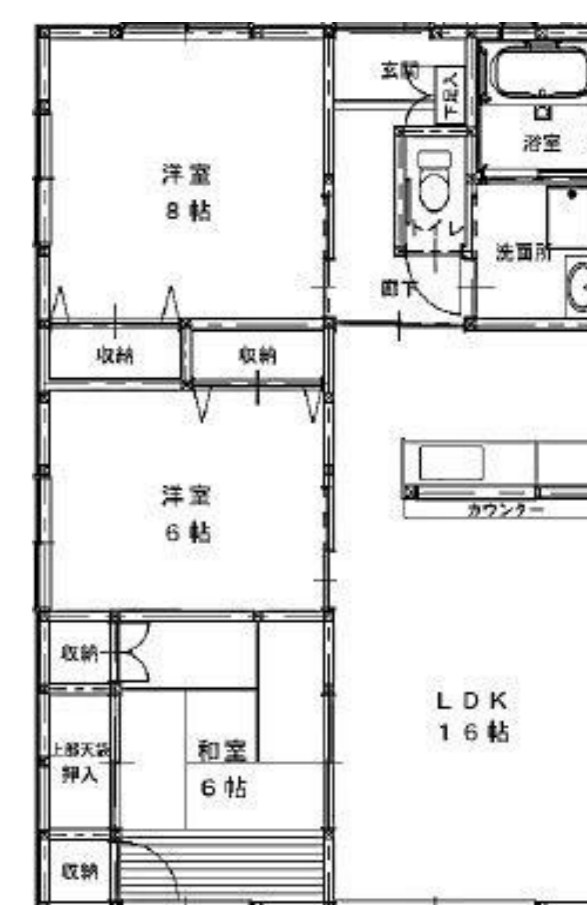
(長屋55㎡タイプ)
大島③、小泉③、牧沢②、津谷下町



(長屋65㎡タイプ)
面瀬中央②、宿浦(2LDK)



(長屋65㎡タイプ)
小泉②、牧沢③(3DK)



(長屋80㎡タイプ)
牧沢①(3LDK)