

# 令和7年3月 定期募集住宅一覧(石巻市)

入居資格に該当されている方であればどなたでも申込みできます。  
ただし、単身での申込みの場合は申込可能人数が「1人～」の住宅のみとなります(単身要件を満たす必要があります。)  
※家賃及び駐車場使用料の他に共益費等がかかります。(金額は各住宅の状況によって異なります。)

## ◆災害公営住宅(本庁)

ペット共生住宅と記載されている住宅について  
復興公営住宅の一部の団地では、東日本大震災による入居世帯がペットと生活している住宅があります。  
犬や猫などのアレルギーをお持ちの方はご注意ください。  
(今回の募集では、ペットの飼育はできません。)

※家賃額はR6年度家賃です、入居時の家賃とは異なる場合があります。

地区	住宅名	所在地	階数	型式	申込可能人数	募集戸数	ILパター有・無	完成年度	構造	家賃(目安)	備考欄	駐車場の空状況	共益費	直近の倍率(募集年月)
蛇田	新沼田第二復興	のぞみ野一丁目	6階	2LDK	2人～	1戸	○	H27	高層耐火6階建	26,600円～52,200円	都市ガス、下水道	空有り(3,000円)	行政徴収(1,200円)	3.00倍(R3.6月)
	新西境谷地復興	蛇田字新西境谷地	1階	1LDK	★1人～	1戸	×	H26	準耐火2階建	19,400円～38,100円	LPガス、下水道	空有り(3,000円)	行政徴収(1,200円)	7.00倍(R6.9月)
釜・大街道	二番谷地復興 ※告知事項有	門脇字二番谷地	2階	1LDK	★1人～	1戸	○	H26	中層耐火3階建	19,600円～38,600円	LPガス、下水道、告知事項有	空有り(3,000円)	行政徴収(1,200円)	0.00倍(R6.9月)
	築山復興 ※告知事項有	築山二丁目	2階	1LDK	★1人～	1戸	○	H26	中層耐火3階建	18,800円～37,000円	LPガス、浄化槽、告知事項有	空有り(3,000円)	自治会徴収	0.00倍(R6.9月)
	大街道西第二復興 ※告知事項有	大街道西二丁目	3階	2LDK	2人～	1戸	○	H26	中層耐火3階建	23,900円～46,900円	LPガス、浄化槽、告知事項有	空有り(3,000円)	自治会徴収	3.50倍(R6.6月)
中心	駅前北通り復興	駅前北通り一丁目	4階	1LDK	★1人～	1戸	○	H27	高層耐火7階建	19,600円～38,500円	都市ガス、下水道	空有り(3,000円)	自治会徴収	17.00倍(R6.12月)
	門脇西復興 ペット共生住宅	門脇町五丁目	6階	1LDK	★1人～	1戸	○	H28	高層耐火6階建	18,000円～35,400円	都市ガス、下水道	空有り(3,000円)	自治会徴収	0.00倍(R6.9月)
	門脇東復興	門脇町三丁目	4階	3LDK	3人～	1戸	○	H28	中層耐火5階建	27,100円～53,100円	都市ガス、下水道	空有り(3,000円)	自治会徴収	0.00倍(R6.9月)
湊	湊町復興	湊町一丁目	2階	2LDK	2人～	1戸	○	H28	中層耐火5階建	23,400円～45,900円	都市ガス、下水道	空有り(3,000円)	行政徴収(1,200円)	0.00倍(R6.6月)
	吉野町復興① ※告知事項有	吉野町一丁目	2階	1LDK	★1人～	1戸	○	H26	高層耐火7階建	17,200円～33,900円	都市ガス、下水道、告知事項有	空有り(3,000円)	自治会徴収	0.00倍(R6.9月)
	吉野町復興②	吉野町一丁目	3階	2LDK	2人～	1戸	○	H26	高層耐火9階建	22,800円～44,700円	都市ガス、下水道	空有り(3,000円)	自治会徴収	0.00倍(R5.12月)
	吉野町復興③	吉野町一丁目	2階	3LDK	3人～	1戸	○	H26	高層耐火9階建	25,800円～50,600円	都市ガス、下水道	空有り(3,000円)	自治会徴収	0.00倍(R6.9月)
	大門町復興① ペット共生住宅	湊東一丁目	2階	2LDK	2人～	1戸	○	H28	中層耐火4階建	21,900円～43,000円	都市ガス、下水道	空有り(3,000円)	行政徴収(1,200円)	2.00倍(R6.12月)
	大門町復興②	湊東三丁目	2、3階	2LDK	2人～	2戸	○	H28	中層耐火3階建	21,900円～42,900円	都市ガス、下水道	空有り(3,000円)	自治会徴収	2.00倍(R6.12月)
	大門町復興③	湊東三丁目	2階	3LDK	3人～	1戸	○	H28	中層耐火3階建	27,000円～52,900円	都市ガス、下水道	空有り(3,000円)	自治会徴収	0.00倍(R5.12月)
渡波	新渡波西復興 ※告知事項有 ペット共生住宅	さくら町二丁目	長屋	1LDK	★1人～	1戸	×	H28	木造平屋建	16,400円～32,100円	都市ガス、下水道、告知事項有	空有り(3,000円)	自治会徴収	2.00倍(R6.12月)
	新渡波東復興	さくら町三丁目 さくら町四丁目	長屋	1LDK	★1人～	2戸	×	H26.27	木造平屋建	14,900円～32,000円	都市ガス、下水道	空有り(3,000円)	自治会徴収	4.00倍(R5.6月)

※告知事項有の住宅についての詳細は、お問い合わせください。

※家賃は毎年所得等に応じて変動します。  
※この金額よりさらに高いランクもあります。

## ◆災害公営住宅(総合支所)

※入居資格は災害公営住宅と同様です。  
※家賃及び駐車場使用料の他に共益費等がかかります。(金額は各住宅の状況によって異なります。)

地区	住宅名	所在地	階数	型式	申込可能人数	募集戸数	ILパター有・無	完成年度	構造	家賃(目安)	備考欄	駐車場の空状況	共益費	直近の倍率(募集年月)
河南	しらすぎ台復興	須江字しらすぎ台一丁目	1、2階 メゾネット	3LDK	3人～	1戸	×	H26	準耐火2階建	26,700円～52,400円	LPガス、下水道	空有り(2,000円)	行政徴収(1,100円)	1.00倍(R4.9月)
牡鹿	清崎復興	鮎川浜清崎山	戸建	1LDK	1人～	1戸	×	H28	木造平屋	17,300円～34,100円	LPガス、下水道	敷地内駐車1台分	なし	0.00倍(R4.6月)

※家賃は毎年所得等に応じて変動します。  
※この金額よりさらに高いランクもあります。

※一般のアパートを市が借り上げた住宅です、入居要件は災害公営住宅と同様です。  
※駐車場使用料及び管理費は所有者(管理会社)との契約となります。  
※駐車場の空き状況により、契約できない場合があります。  
※借上期限があるため、借上期間満了後は、退去若しくは他の市営住宅へ転居していただく事になります。

## ◆災害公営住宅(借上型)

地区	住宅名	所在地	階数	型式	申込可能人数	募集戸数	ILパター有・無	完成年度	構造	家賃(目安)	備考欄	駐車場の空状況	共益費	直近の倍率(募集年月)
渡波	沖六勺西復興①	渡波字沖六勺	2階	2LDK	2人～	1戸	○	H25	高層耐火6階建	21,900円～43,100円	LPガス、下水道 借上期限:2034年1月31日まで	(管理会社)	(管理会社)	0.00倍(R6年9月)
	沖六勺西復興②	渡波字沖六勺	1、3階	3LDK	3人～	2戸	○	H25	高層耐火6階建	26,100円～51,300円	LPガス、下水道、 借上期限:2034年1月31日まで	(管理会社)	(管理会社)	0.00倍(R6年9月)

※家賃は毎年所得等に応じて変動します。  
※この金額よりさらに高いランクもあります。

## 【申込みにあたって】

### 1 入居要件

- 下記項目は全て該当しなければなりません。
  - ・市町村税を滞納していない方。
  - ・現在住宅に困っていることが明らかな方(持ち家のない方)。
  - ・過去一年間の所得が収入基準額以下であること。
  - ・暴力団員ではないこと。

②単身入居の場合は、下記項目のいずれかに該当しなければなりません

※入居可能人数に★印のついている住宅は、下記の単身要件を満たしている方のみ応募できます。

- ・申込時点で満60才以上の方
- ・身体障害者手帳の交付を受けている方で障害の程度が1級から4級までの方
- ・精神障害者保健福祉手帳の交付を受けている方で障害の程度が1級から3級までの方
- ・療育手帳(A～B判定)の交付を受けている方
- ・戦傷病者手帳の交付を受けている方で、障害の程度が特別項症から第6項症まで、または第1款症の方

### 2 抽選会について

- ・日 時: 令和7年3月24日(月)午前10:00～
  - ・場 所: 石巻市役所 502会議室
  - ・その他: 抽選器の操作は公社職員が行います。
  - ・契約・入居説明会(予定): 令和7年4月24日(木)
  - ・入居可能日(予定): 令和7年4月25日(金)
- ※入居可能日から日割り家賃が発生します。

- ・原子爆弾被爆者として厚生労働大臣の認定を受けている方
- ・生活保護を受けている方
- ・海外からの引揚者で引揚げ後5年未満の方
- ・ハンセン病療養所入所者等の方
- ・配偶者等からの暴力の防止及び被害者の保護に関する法律に規定するDV被害者

### 3 共益費について

市営住宅では共用部の管理に係る費用(外灯、共用廊下照明等の電気使用料、浄化槽維持管理費等)を「共益費」として負担していただきます。徴収方法は主に下記のとおりです。

- ①【行政徴収】…家賃等と併せて納入していただきます。
- ②【自治会徴収】…自治会で徴収します。金額等については入居後に各自治会長に確認いただけます。
- ③【管理会社】…管理会社で徴収します。金額等については管理会社に確認いただけます。

### 4 ペット共生住宅と記載されている住宅について

復興公営住宅の一部の団地では、東日本大震災による入居世帯がペットと生活している住宅があります。

今回の募集ではペット共生住宅と記載されている住宅が該当となりますので、犬や猫などのアレルギーをお持ちの方はご注意ください。

(今回の募集で入居する方は、ペットの飼育はできません。)



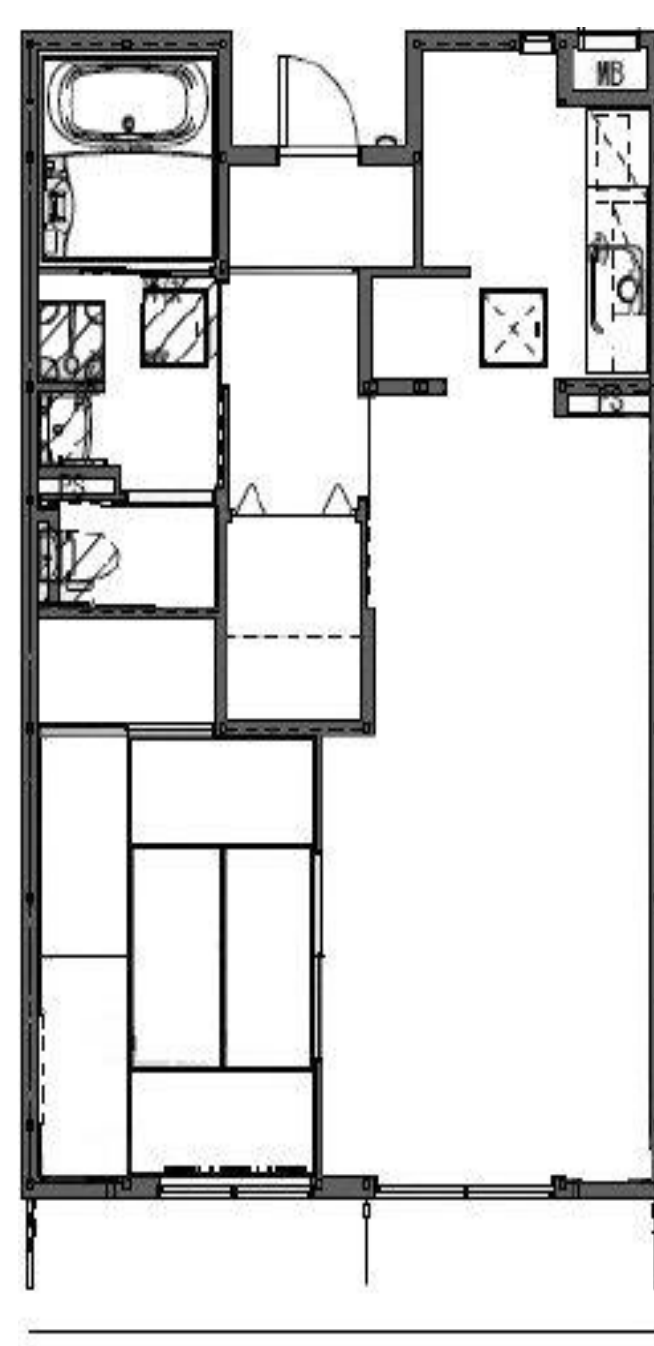
※下記は参考図面です。実際と異なる場合は現状優先となります。  
 ※実際の募集住戸が図面と反転タイプになっている場合があります。



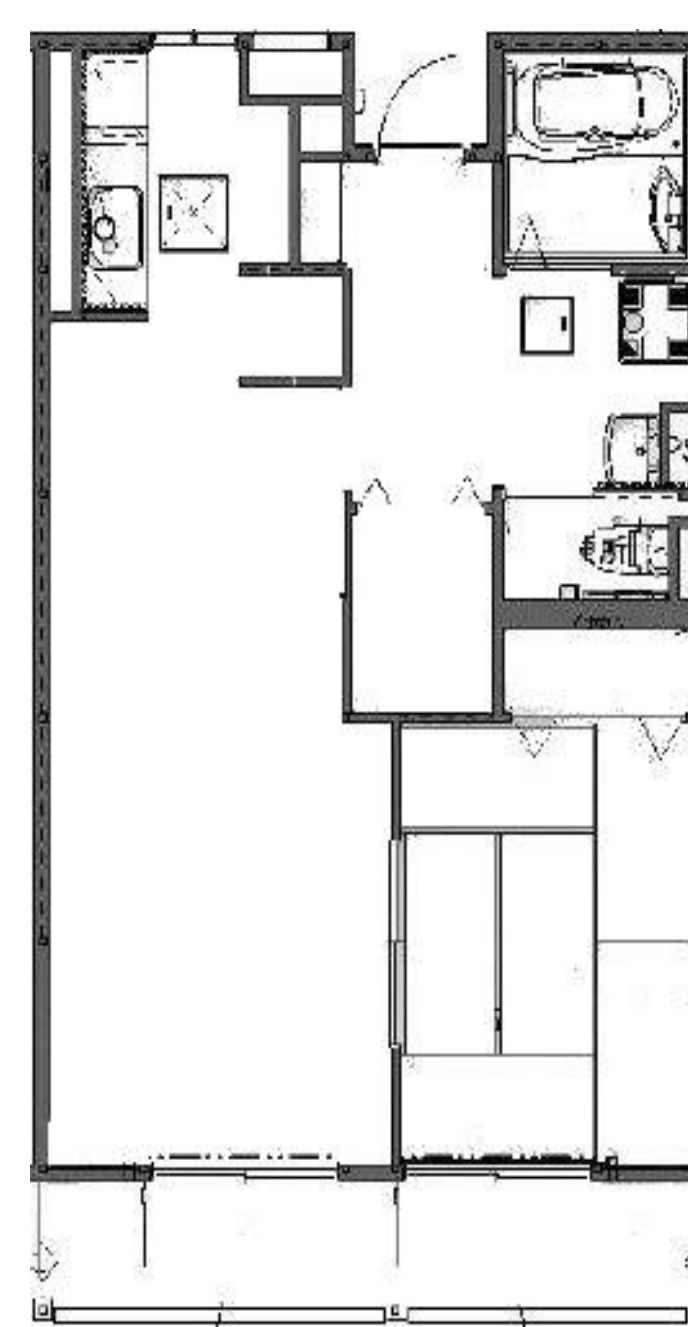
新沼田第二復興(2LDK)



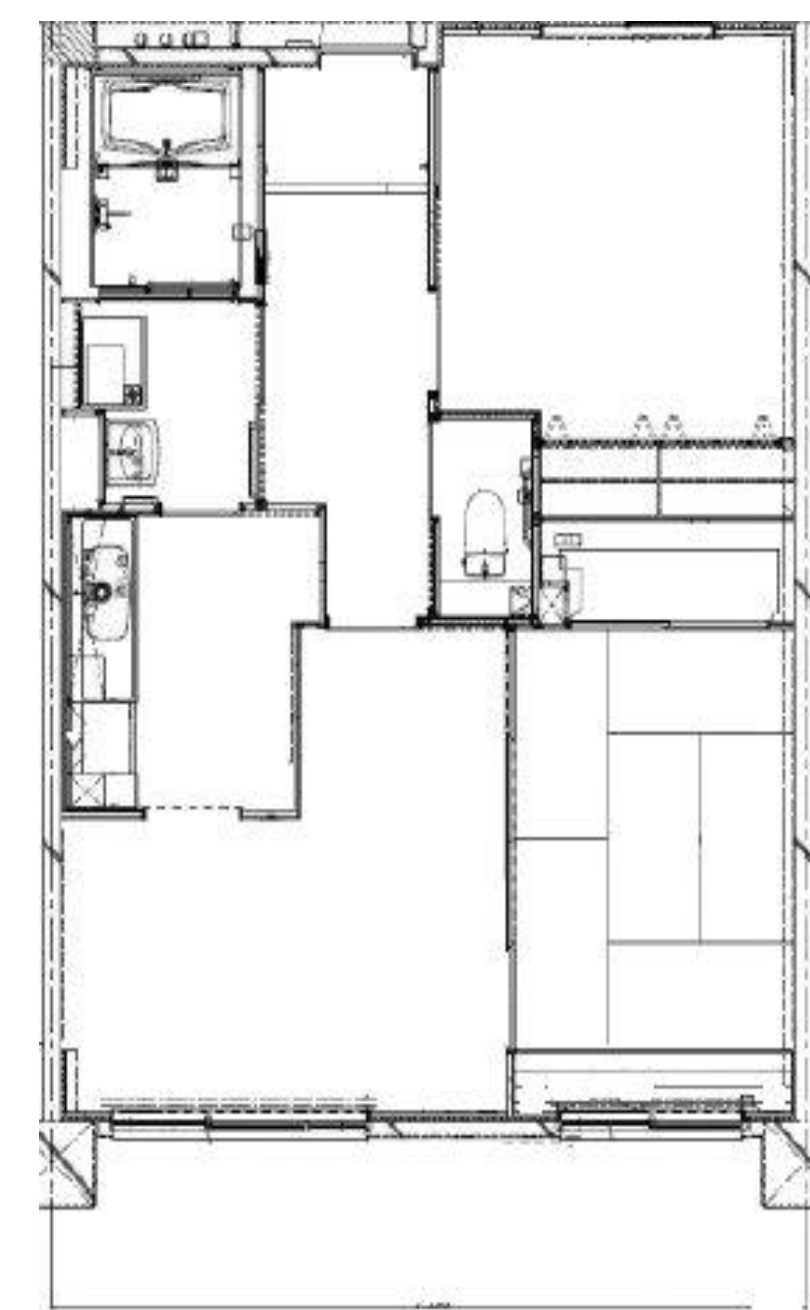
新西境谷地復興(1LDK)



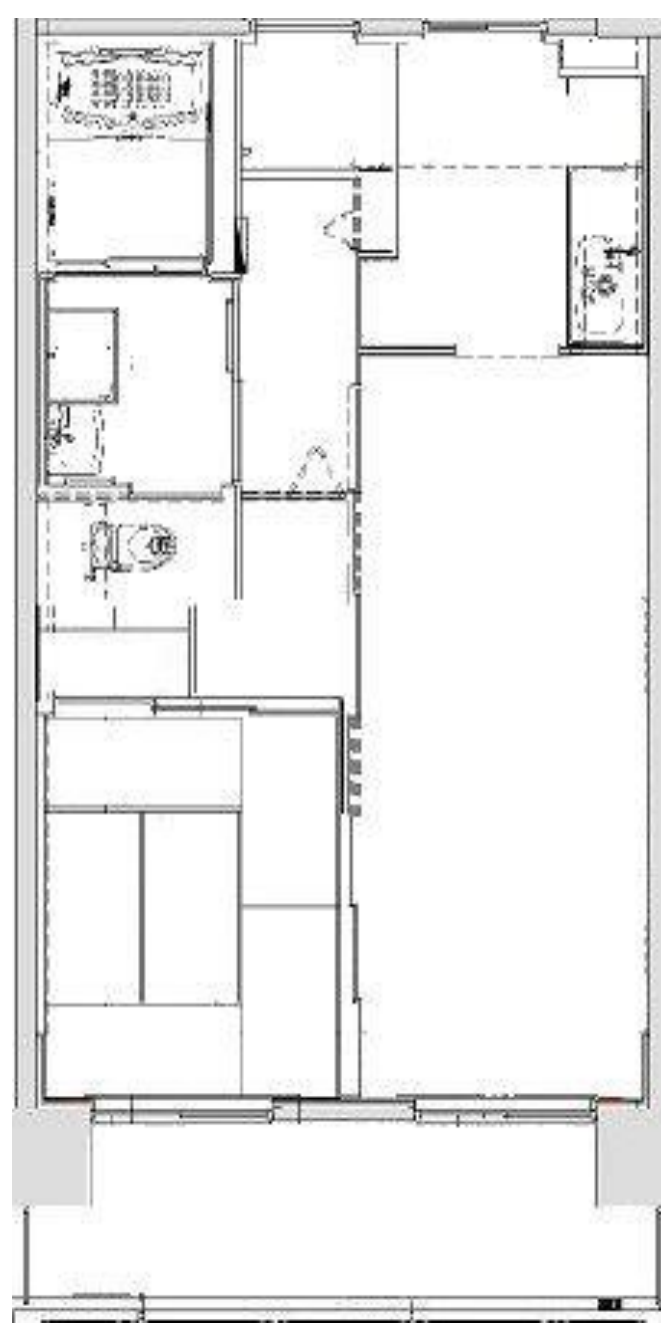
二番谷地復興(1LDK)



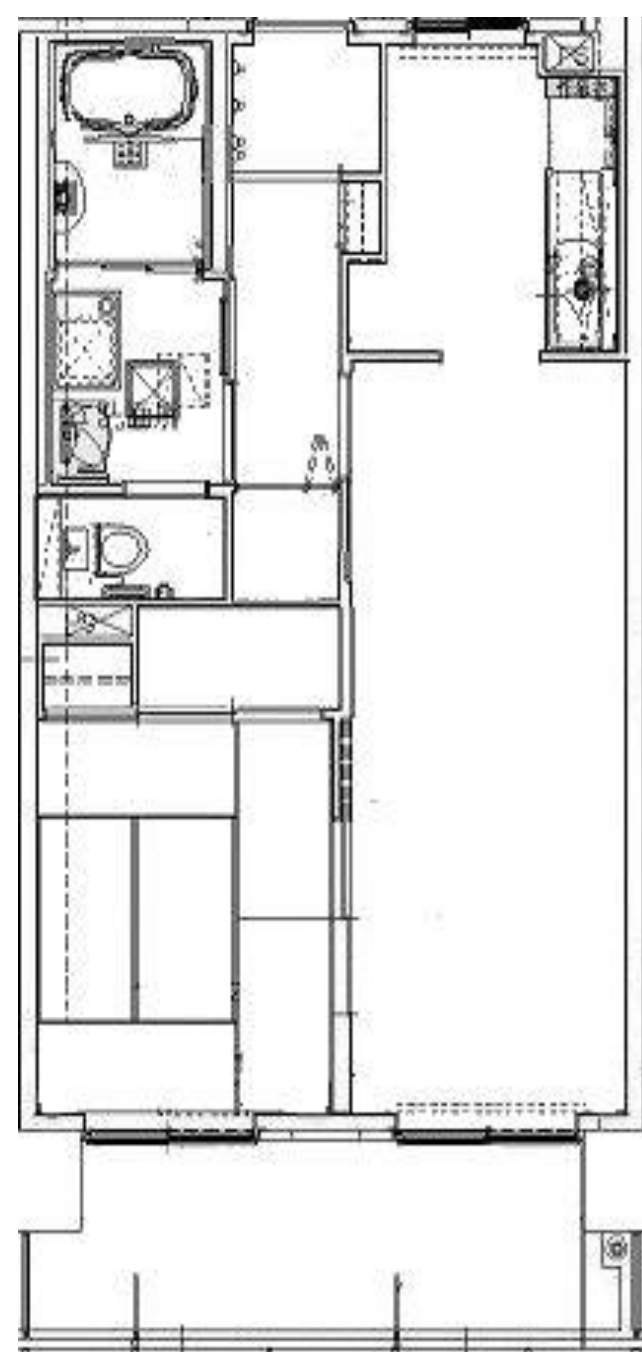
築山復興(1LDK)



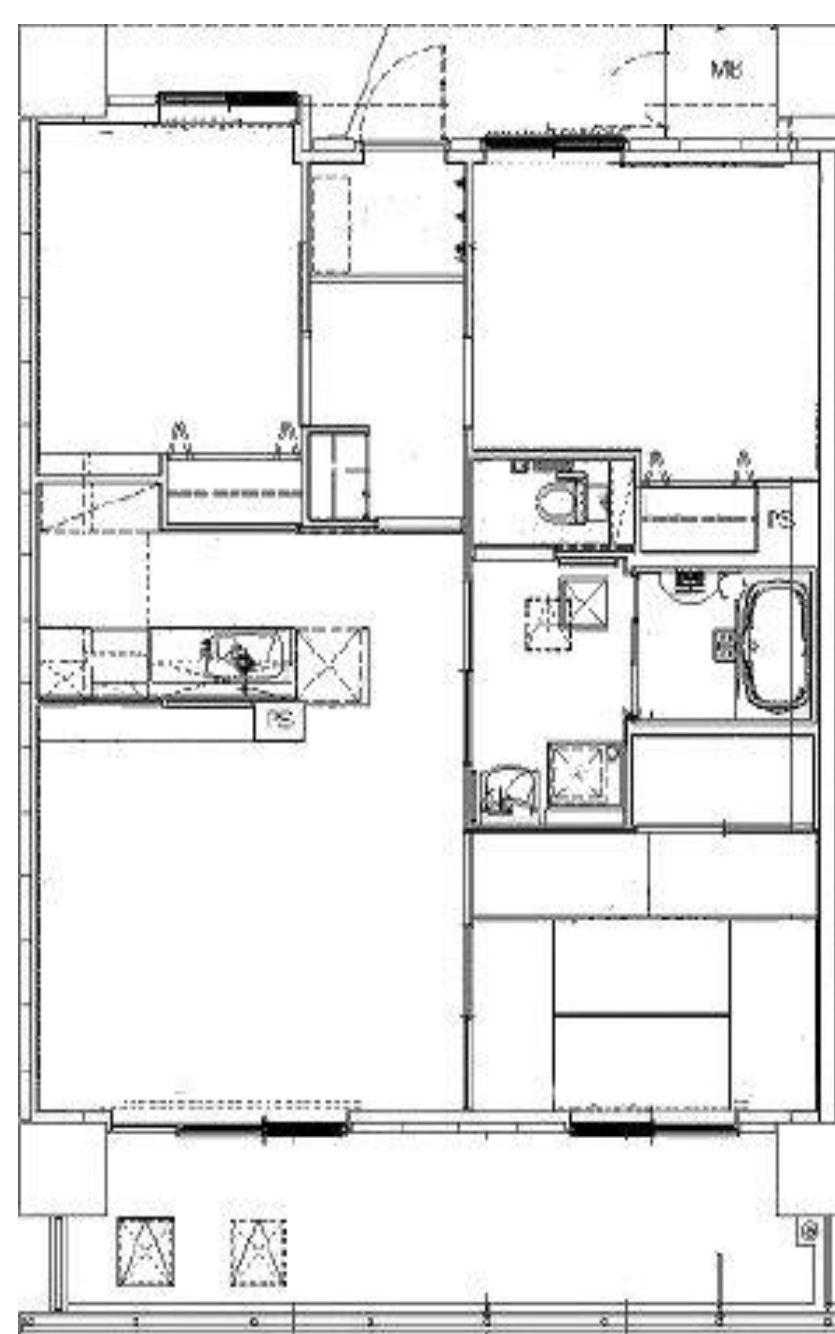
大街道西第二復興(2LDK)



駅前北通り復興(1LDK)



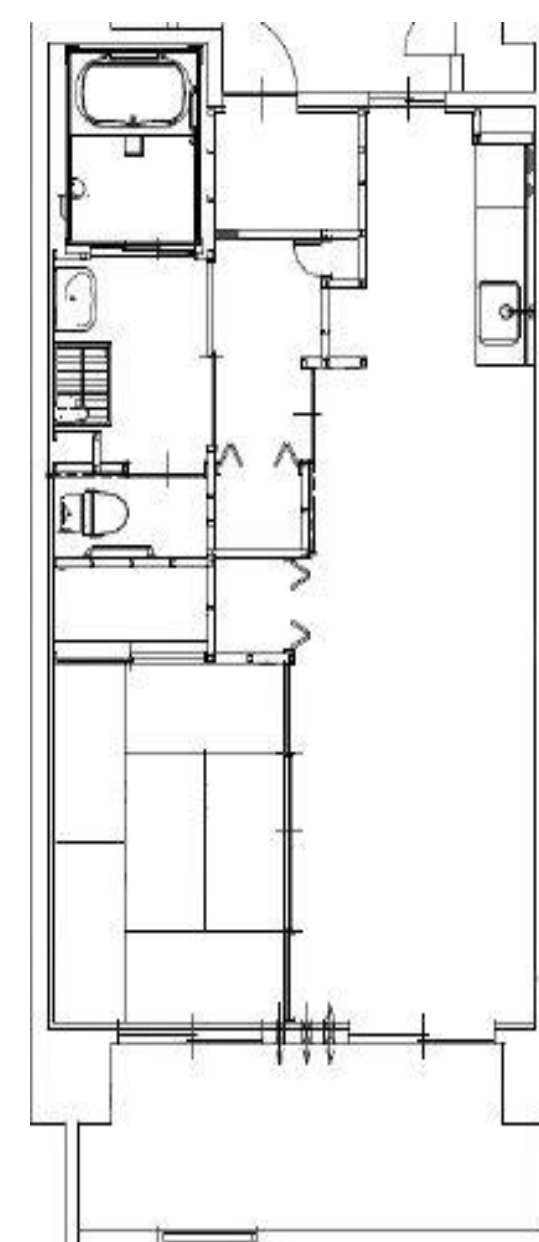
門脇西復興(1LDK)



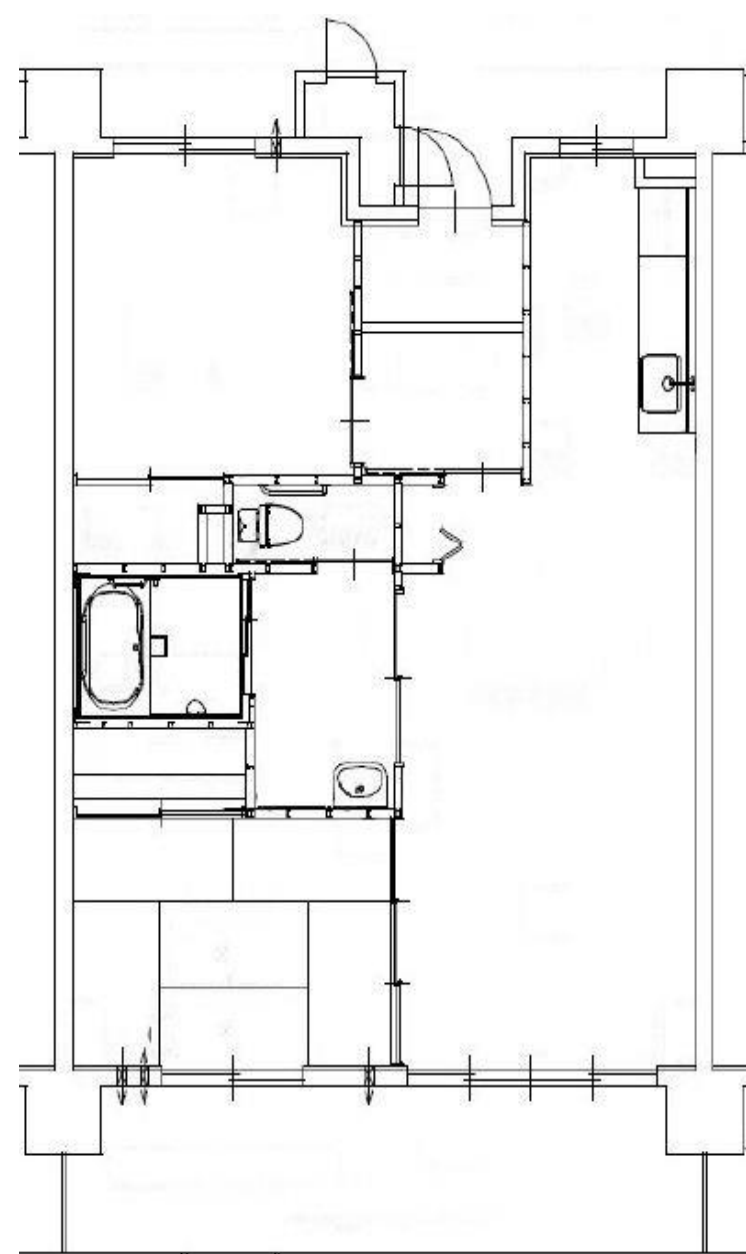
門脇東復興(3LDK)



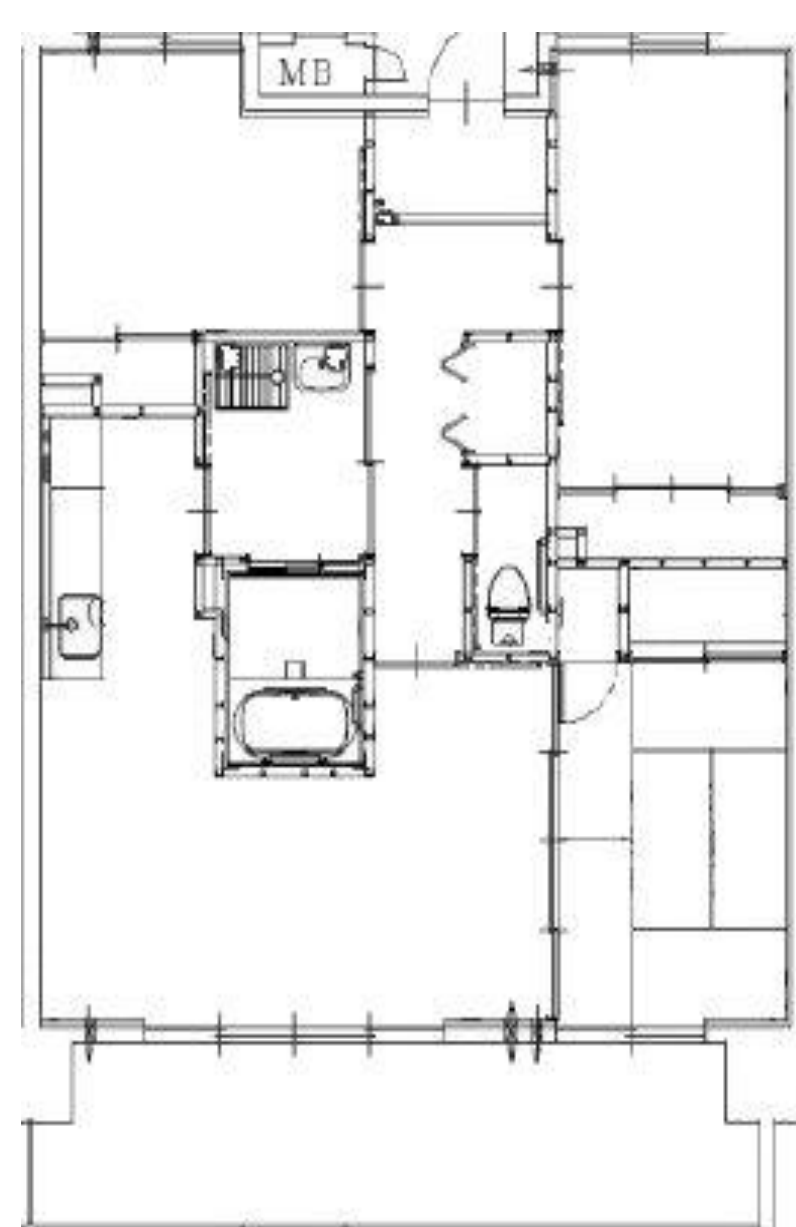
湊町復興(2LDK)



吉野町復興①(1LDK)



吉野町復興②(2LDK)



吉野町復興③(3LDK)



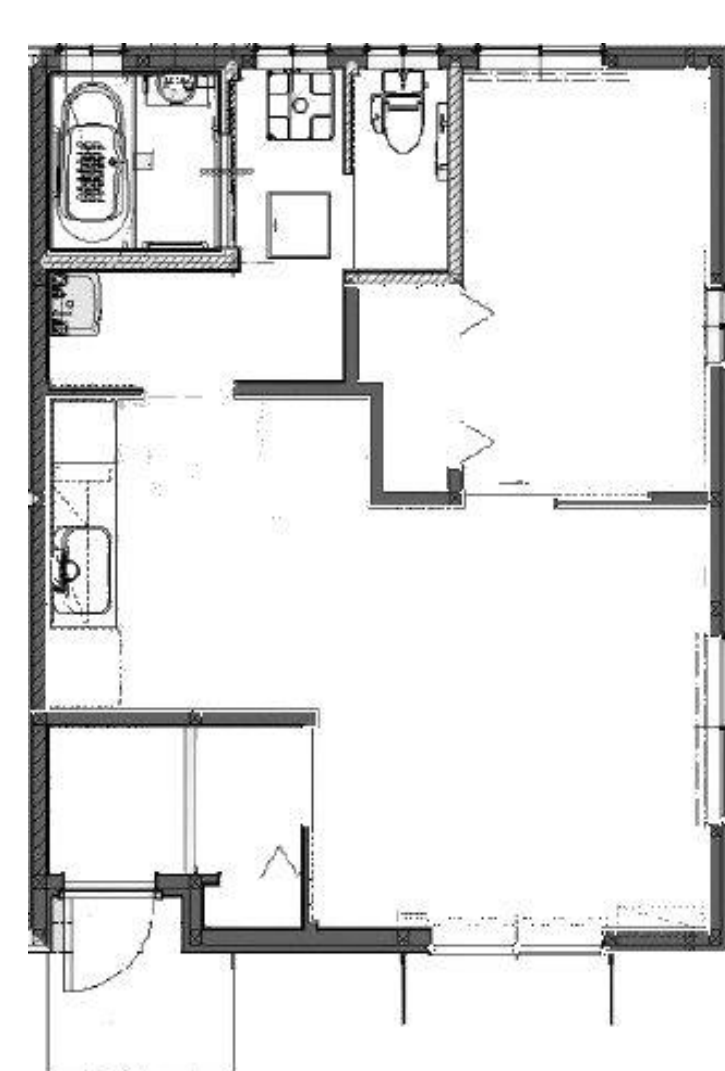
大門町復興①(2LDK)



大門町復興②(2LDK)



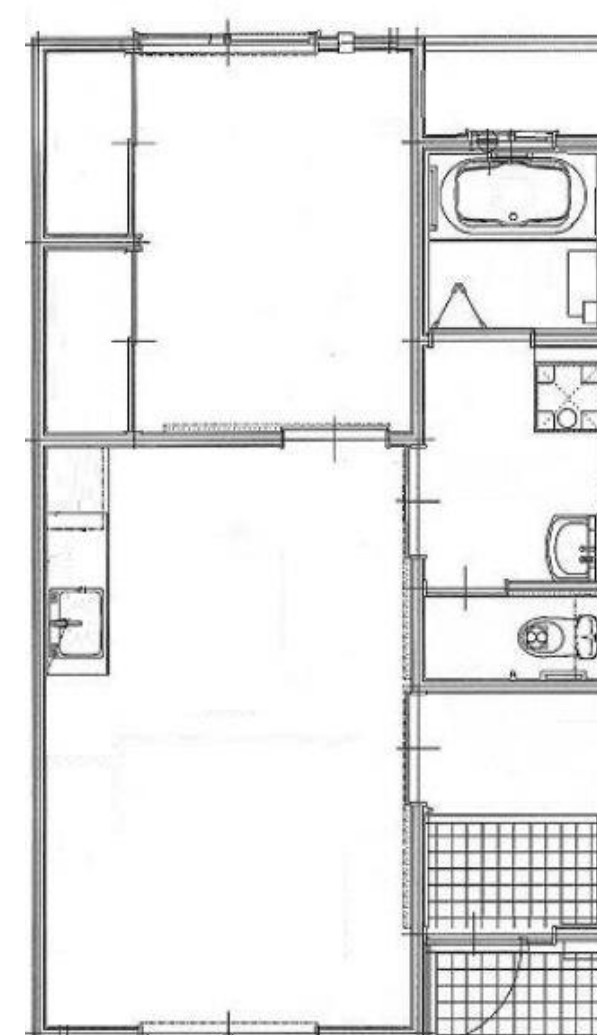
大門町復興③(3LDK)



新渡波西復興(1LDK)



新渡波東復興-A(1LDK)



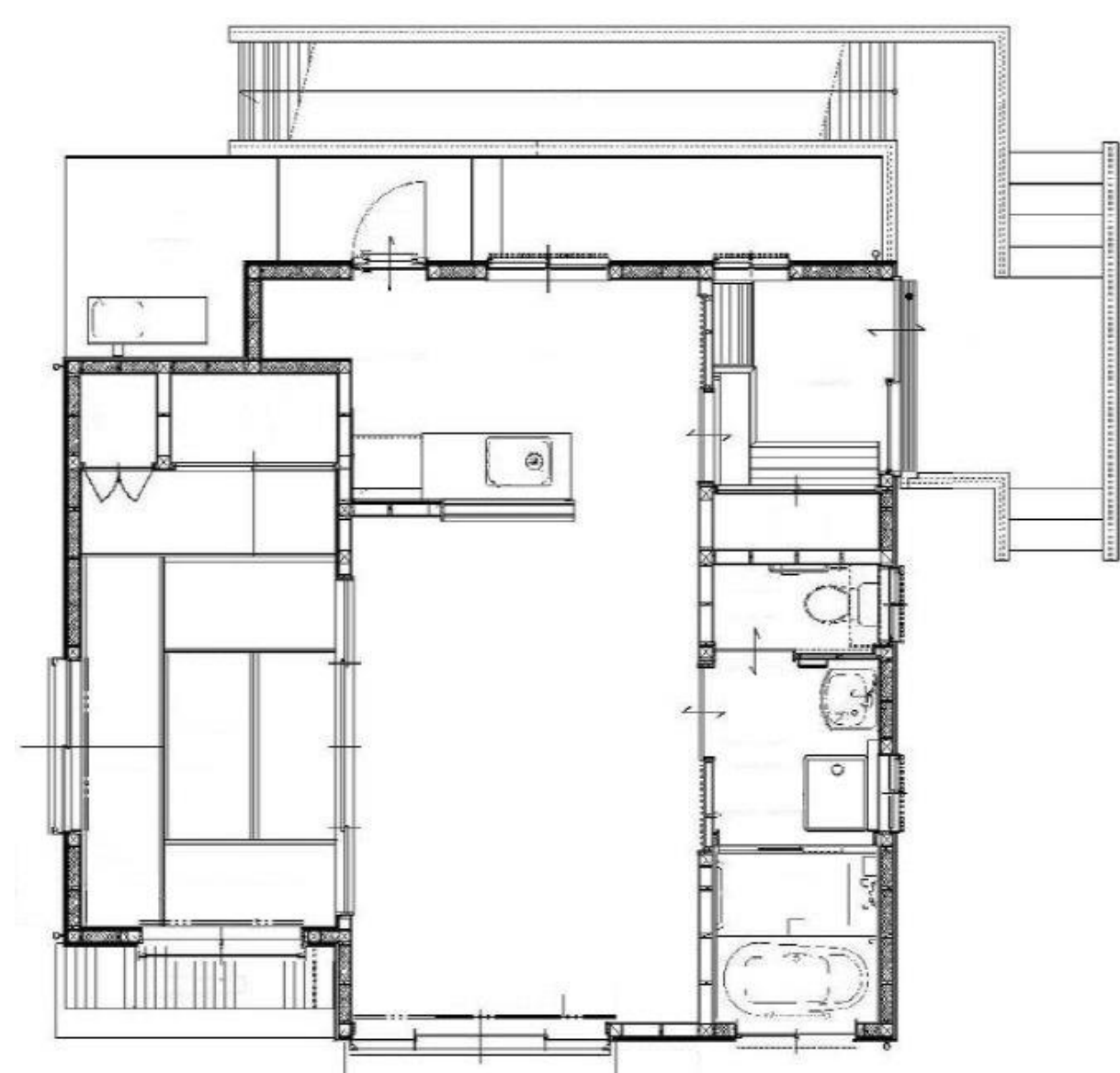
新渡波東復興-B(1LDK)



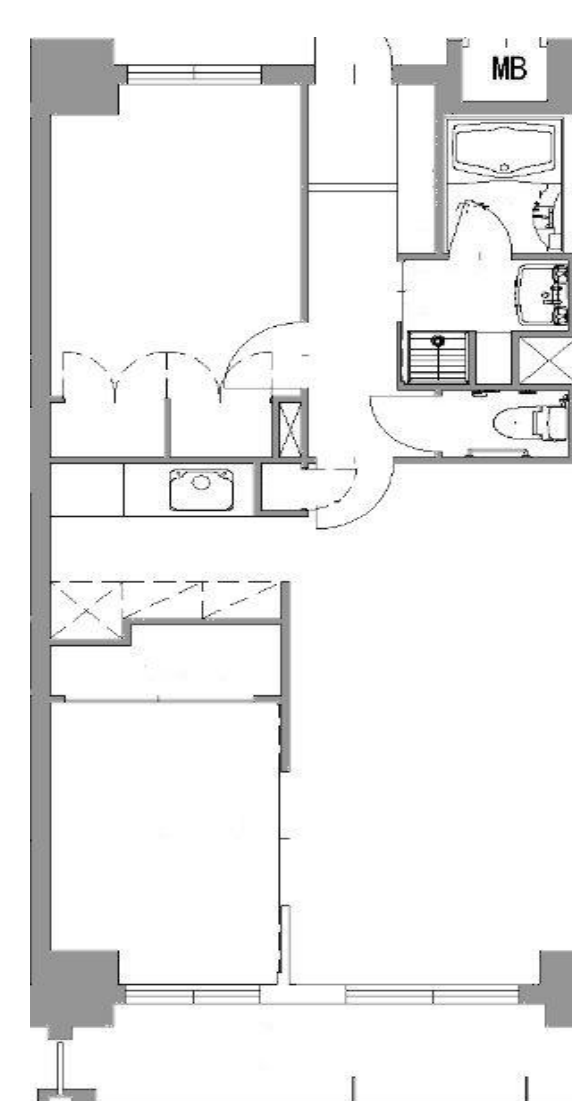
1F

しらさぎ台復興(3LDK)

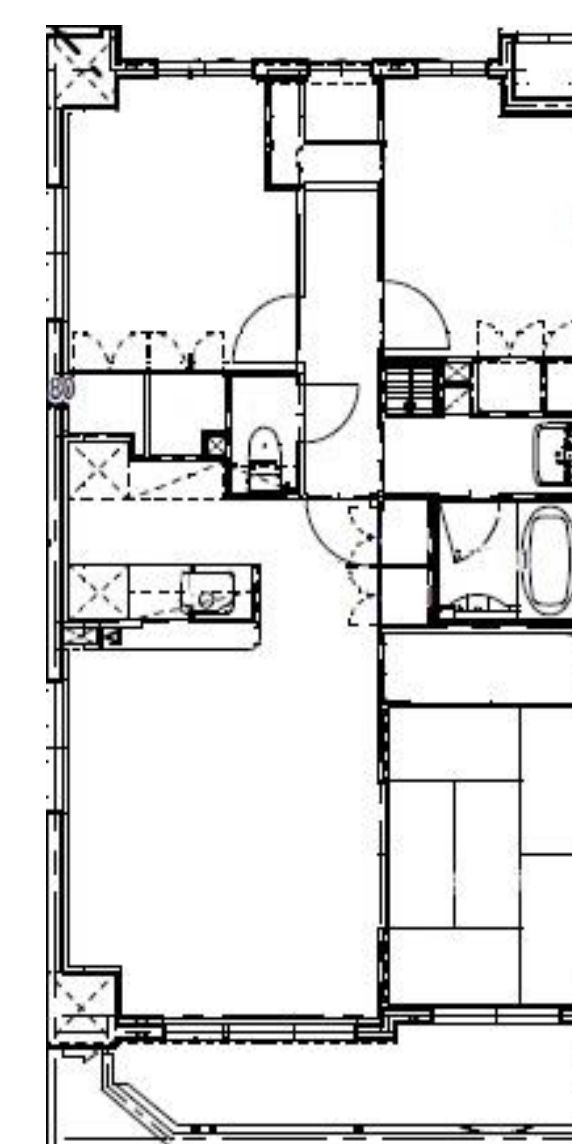
2F



清崎復興(1LDK)



沖六勺西復興①(2LDK)



沖六勺西復興②(3LDK)