

令和6年6月 定期募集住宅一覧(石巻市)

◆**みなし特定公共賃貸住宅** ※入居資格は別紙「みなし特定公共賃貸住宅入居者募集のお知らせ」をご覧ください。 ※家賃は毎年所得等に応じて変動します。

地区	住宅名	所在地	階数	型式	申込可能人数	募集戸数	給湯箇所	エレベーター有・無	完成年度	構造	家賃(目安)	備考欄	駐車場の空状況	直近の倍率(募集年月)
雄勝	船越復興	雄勝町船越字天王山	戸建	2LDK	★1人～	1戸	浴室、台所、洗面所	×	H29	木造平屋建	35,100円～54,700円	LPガス、浄化槽	敷地内駐車1台分	0.00倍(R6年3月)
	名振東復興	雄勝町名振字東	戸建	2LDK	★1人～	1戸	浴室、台所、洗面所	×	H27	木造平屋建	34,300円～53,500円	LPガス、浄化槽	敷地内駐車1台分	0.00倍(R6年3月)
北上	にっこり南復興	北上町十三浜字小田	長屋	1LDK	★1人～	1戸	浴室、台所、洗面所	×	H29	木造平屋建	27,000円～42,100円	LPガス、下水道	空有り(1,000円)	0.00倍(R6年3月)
牡鹿	小網倉浜復興	小網倉浜安藤沢	戸建	3LDK	★1人～	1戸	浴室、台所、洗面所	×	H27	木造平屋建	41,500円～64,700円	LPガス、浄化槽	敷地内駐車1台分	0.00倍(R6年3月)
	十八成浜復興	十八成浜十八成	戸建	1LDK	★1人～	1戸	浴室、台所、洗面所	×	H28	木造平屋建	29,500円～46,000円	LPガス、下水道	敷地内駐車1台分	0.00倍(R5年6月)
	清崎復興	鮎川浜清崎山	戸建	2LDK	★1人～	1戸	浴室、台所、洗面所	×	H28	木造平屋建	34,800円～54,300円	LPガス、下水道	敷地内駐車1台分	0.00倍(R6年3月)

※共助型復興住宅とは・・・共用の集合玄関、屋内廊下、集会所の併設等、通常の復興住宅とは異なる設計で、入居者同士の見守りや、交流が増えることをコンセプトにした住宅です。詳細については別紙をご覧ください。

入居要件は災害公営住宅と同様です。

ただし、単身での申込みの場合は申込可能人数が「1人～」の住宅のみとなります(単身要件を満たす必要があります。)

※家賃は毎年所得等に応じて変動します。

※家賃及び駐車場使用料の他に共益費等がかかります。(金額は各住宅の状況によって異なります。)

※この金額よりさらに高いランクもあります。

◆災害公営住宅(共助型)

地区	住宅名	所在地	階数	型式	申込可能人数	募集戸数	給湯箇所	エレベーター有・無	完成年度	構造	家賃(目安)	備考欄	駐車場の空状況	直近の倍率(募集年月)
蛇田	新西前沼第三復興	あゆみ野三丁目	長屋	1LDK	1人～	1戸	浴室、台所、洗面所	×	H29	木造平屋建	15,700円～30,800円	都市ガス、下水道	空有り(3,000円)	1.00倍(R6年3月)

入居資格に該当されている方であればご本人でも申込みできます。

ただし、単身での申込みの場合は申込可能人数が「1人～」の住宅のみとなります(単身要件を満たす必要があります。)

※家賃及び駐車場使用料の他に共益費等がかかります。(金額は各住宅の状況によって異なります。)

◆災害公営住宅(本庁)

復興公営住宅の一部の団地では、東日本大震災による入居世帯がペットと生活している住宅があります。犬や猫などのアレルギーをお持ちの方はご注意ください。(今回の募集では、ペットの飼育はできません。)

※家賃は毎年所得等に応じて変動します。

※この金額よりさらに高いランクもあります。

地区	住宅名	所在地	階数	型式	申込可能人数	募集戸数	給湯箇所	エレベーター有・無	完成年度	構造	家賃(目安)	備考欄	駐車場の空状況	直近の倍率(募集年月)
蛇田	新立野第一復興	のぞみ野四丁目	2、3階 メゾネット	3LDK	3人～	1戸	浴室、台所、洗面所	○	H26	中層耐火3階建	31,200円～61,300円	都市ガス、下水道、メゾネット	空有り(3,000円)	3.50倍(R3年6月)
	中塚復興	蛇田字中塚	3階	2DK	1人～	1戸	浴室、台所、洗面所	○	H29	中層耐火3階建	18,600円～36,500円	LPガス、下水道	空有り(3,000円)	募集無し
釜・大街道	青葉東復興	門脇字青葉東	2階	2LDK	2人～	1戸	浴室、台所、洗面所	○	H26	中層耐火3階建	22,100円～43,400円	LPガス、浄化槽	空有り(3,000円)	9.00倍(R4年6月)
	二番谷地復興① ※告知事項	門脇字二番谷地	2階	1LDK	1人～	1戸	浴室、台所、洗面所	○	H26	中層耐火3階建	19,600円～38,600円	LPガス、下水道、告知事項有	空有り(3,000円)	0.00倍(R3年12月)
	二番谷地復興②	門脇字二番谷地	1階	3LDK	3人～	1戸	浴室、台所、洗面所	○	H26	中層耐火3階建	28,900円～56,800円	LPガス、下水道	空有り(3,000円)	6.00倍(R2年6月)
	新館復興 ペット共生住宅	新館三丁目	5階	3LDK	3人～	1戸	浴室、台所、洗面所	○	H28	中層耐火5階建	27,000円～53,000円	LPガス、浄化槽	空有り(3,000円)	4.00倍(R5年9月)
	三ツ股第二復興	三ツ股二丁目	5階	4LDK	4、5人～※2	1戸	浴室、台所、洗面所	○	H28	中層耐火5階建	28,300円～55,600円	LPガス、下水道	空有り(3,000円)	2.00倍(R3年6月)
	築山復興	築山二丁目	2階	1LDK	1人～	1戸	浴室、台所、洗面所	×	H26	準耐火2階建	18,000円～35,400円	LPガス、浄化槽	空有り(3,000円)	10.00倍(R2年12月)
	大街道西第二復興①	大街道西二丁目	2階	2LDK	2人～	1戸	浴室、台所、洗面所	○	H26	中層耐火3階建	23,900円～46,900円	LPガス、浄化槽	空有り(3,000円)	7.00倍(R4年12月)
	大街道西第二復興② ※告知事項	大街道西二丁目	3階	2LDK	2人～	1戸	浴室、台所、洗面所	○	H26	中層耐火3階建	23,900円～46,900円	LPガス、浄化槽、告知事項有	空有り(3,000円)	7.00倍(R4年12月)
	中浦第一復興	中浦一丁目	1階	3DK	2人～	1戸	浴室、台所、洗面所	○	H28	中層耐火3階建	21,300円～41,800円	LPガス、浄化槽	空有り(3,000円)	9.00倍(R4年3月)
	大街道東第二復興	大街道東三丁目	1階	1DK	1人～	2戸	浴室、台所、洗面所	○	H29	中層耐火5階建	14,000円～27,600円	LPガス、浄化槽	空有り(3,000円)	1.00倍(R4年6月)
中心	駅前北通り復興①	駅前北通り一丁目	2階	1LDK	1人～	1戸	浴室、台所、洗面所	○	H27	高層耐火7階建	19,600円～38,500円	都市ガス、下水道	空有り(3,000円)	2.00倍(R1年6月)
	駅前北通り復興②	駅前北通り一丁目	6階	2LDK	2人～	1戸	浴室、台所、洗面所	○	H27	高層耐火7階建	25,700円～50,500円	都市ガス、下水道	空有り(3,000円)	8.00倍(R3年9月)
	駅前北通り復興③	駅前北通り一丁目	3階	3LDK	3人～	1戸	浴室、台所、洗面所	○	H27	高層耐火7階建	29,100円～57,200円	都市ガス、下水道	空有り(3,000円)	募集無し
	中央第一復興	中央一丁目	2、5階	1LDK	1人～	2戸	浴室、台所、洗面所	○	H28	高層耐火6階建	19,100円～37,600円	都市ガス、下水道	空有り(3,000円)	7.00倍(R5年12月)
	門脇西復興 ペット共生住宅	門脇町五丁目	6階	1LDK	1人～	1戸	浴室、台所、洗面所	○	H28	中層耐火5階建	18,000円～35,400円	都市ガス、下水道	空有り(3,000円)	0.50倍(R4年3月)
	門脇東復興	門脇町三丁目	1階	2LDK	2人～	1戸	浴室、台所、洗面所	○	H28	中層耐火5階建	23,800円～46,800円	都市ガス、下水道	空有り(3,000円)	0.00倍(R5年12月)
	中里六丁目復興	中里六丁目	1階	3DK	2人～	1戸	浴室、台所、洗面所	×	H27	準耐火2階建	24,100円～47,400円	都市ガス、下水道	空有り(3,000円)	募集無し
	水押一丁目復興	水押一丁目	1階	1DK	1人～	1戸	浴室、台所、洗面所	×	H27	準耐火2階建	14,400円～28,400円	都市ガス、下水道	空有り(3,000円)	1.00倍(R6年3月)
	水明北復興 ※告知事項	水明北一丁目	1階	2DK	1人～	1戸	浴室、台所、洗面所	○	H27	中層耐火3階建	18,500円～36,300円	都市ガス、下水道、告知事項有	空有り(3,000円)	募集無し
	大橋復興	大橋三丁目	1階	3DK	2人～	1戸	浴室、台所、洗面所	○	H29	中層耐火3階建	21,200円～41,700円	都市ガス、下水道	空有り(3,000円)	9.00倍(R2年3月)
湊	不動町復興	不動町二丁目	2、3階	1LDK	1人～	2戸	浴室、台所、洗面所	○	H27	中層耐火5階建	17,700円～34,900円	都市ガス、下水道	空有り(3,000円)	3.00倍(R4年9月)
	湊町復興	湊町一丁目	1、2階	2LDK	2人～	2戸	浴室、台所、洗面所	○	H28	高層耐火6階建	23,400円～45,900円	都市ガス、下水道	空有り(3,000円)	1.00倍(R4年3月)
	吉野町復興 ペット共生住宅	吉野町一丁目	6、8階	1LDK	1人～	2戸	浴室、台所、洗面所	○	H26	高層耐火8階建	17,200円～33,900円	都市ガス、下水道	空有り(3,000円)	2.00倍(R5年9月)
	大門町復興① ※告知事項	湊東三丁目	1階	1LDK	1人～	3戸	浴室、台所、洗面所	○	H28	中層耐火3階建	18,300円～36,000円	都市ガス、下水道、告知事項有	空有り(3,000円)	1.00倍(R5年6月)
	大門町復興② ペット共生住宅	湊東一丁目	2、3階	2LDK	2人～	3戸	浴室、台所、洗面所	○	H28	中層耐火4階建	21,700円～43,000円	都市ガス、下水道	空有り(3,000円)	1.00倍(R5年6月)
	筒場復興	湊字筒場	2階	1LDK	1人～	1戸	浴室、台所、洗面所	○	H27	高層耐火8階建	18,300円～35,900円	都市ガス、下水道	空有り(3,000円)	1.00倍(R3年9月)

※告知事項有住宅についての詳細は、お問い合わせください。

裏面に続く➡

地区	住宅名	所在地	階数	型式	申込可能人数	募集戸数	給湯箇所	エレベーター有・無	完成年度	構造	家賃(目安)	備考欄	駐車場の空状況	直近の倍率(募集年月)
渡波	栄田復興	渡波字栄田	1,2階 メゾネット	2LDK	2人～	1戸	浴室、台所、洗面所	×	H26	準耐火2階建	22,400円～43,900円	都市ガス、下水道、メゾネット	空有り(3,000円)	募集無し
	黄金浜第二復興①	渡波字黄金浜	6階	1LDK	1人～	1戸	浴室、台所、洗面所	○	H26	高層耐火6階建	17,500円～34,500円	都市ガス、下水道	空有り(3,000円)	1.00倍(R4年3月)
	黄金浜第二復興②	渡波字黄金浜	3、5階	3LDK	3人～	2戸	浴室、台所、洗面所	○	H26	高層耐火6階建	26,400円～51,800円	都市ガス、下水道	空有り(3,000円)	0.00倍(R5年3月)
	新渡波西復興① ペット共生住宅 ※告知事項	さくら町二丁目	長屋	1LDK	1人～	2戸	浴室、台所、洗面所	×	H28	木造平屋	16,400円～32,600円	都市ガス、下水道、告知事項有	空有り(3,000円)	4.00倍(R5年9月)
	新渡波西復興② ペット共生住宅 ※告知事項	さくら町二丁目	戸建	2LDK	2人～	1戸	浴室、台所、洗面所	×	H28	木造戸建	22,900円～44,900円	都市ガス、下水道、告知事項有	敷地内駐車1台分	3.00倍(R5年12月)
	新渡波東復興 ペット共生住宅	さくら町四丁目	戸建	3LDK	3人～	1戸	浴室、台所、洗面所	×	H26	木造戸建	28,600円～56,100円	都市ガス、下水道	敷地内駐車1台分	2.00倍(R4年6月)
	新沼復興 ペット共生住宅	渡波字新沼	5階	1LDK	1人～	1戸	浴室、台所、洗面所	○	H27	中層耐火5階建	17,200円～33,800円	都市ガス、下水道	空有り(3,000円)	募集無し

※告知事項有住宅についての詳細は、お問い合わせください。

◆災害公営住宅(総合支所) ※入居資格は災害公営住宅と同様です。
※家賃及び駐車場使用料の他に共益費等がかかります。(金額は各住宅の状況によって異なります。)

地区	住宅名	所在地	階数	型式	申込可能人数	募集戸数	給湯箇所	エレベーター有・無	完成年度	構造	家賃(目安)	備考欄	駐車場の空状況	直近の倍率(募集年月)
河北	二子復興	二子二丁目	戸建	1LDK	★1人～	1戸	浴室、台所、洗面所	×	H30	木造平屋建	19,000円～37,400円	LPガス、下水道	敷地内駐車1台分	9.00倍(R6年3月)
	六本木畑復興 ペット共生住宅	飯野川字六本木畑	1、2階 メゾネット	3LDK	★1人～	2戸	浴室、台所、洗面所	×	H26	準耐火2階建	25,300円～49,900円	LPガス、下水道、メゾネット	空有り(2,000円)	0.00倍(R3年12月)
北上	大室復興	北上町十三浜字大室	戸建	2LDK	★1人～	1戸	浴室、台所、洗面所	×	H29	木造平屋建	20,500円～40,400円	LPガス、浄化槽	敷地内駐車1台分	募集無し

※一般のアパートを市が借り上げた住宅です、入居要件は災害公営住宅と同様です。
※駐車場使用料及び管理費は所有者(管理会社)との契約となります。
※駐車場の空き状況により、契約できない場合があります。
※借上期限があるため、借上期間満了後は、退去若しくは他の市営住宅へ転居していただく事になります。

◆災害公営住宅(借上型)

地区	住宅名	所在地	階数	型式	申込可能人数	募集戸数	給湯箇所	エレベーター有・無	完成年度	構造	家賃(目安)	備考欄	駐車場の空状況	直近の倍率(募集年月)
中心	南中里一丁目復興①	南中里一丁目	4階	2LDK	2人～	1戸	浴室、台所、洗面所	○	H25	高層耐火6階建	21,700円～42,700円	都市ガス、下水道 借上期限:2034年1月31日まで	(管理会社)	0.00倍(R5年12月)
	南中里一丁目復興②	南中里一丁目	5階	3LDK	3人～	1戸	浴室、台所、洗面所	○	H25	高層耐火6階建	29,500円～57,900円	都市ガス、下水道 借上期限:2034年1月31日まで	(管理会社)	1.00倍(R3年6月)
渡波	沖六勺西復興	渡波字沖六勺	2階	2LDK	2人～	1戸	浴室、台所、洗面所	○	H25	高層耐火6階建	21,900円～43,100円	LPガス、下水道、 借上期限:2034年1月31日まで	(管理会社)	募集無し

【申込みにあたって】

1 入居要件

- ①下記項目は全て該当しなければなりません。
 - ・市町村税を滞納していない方。
 - ・現在住宅に困っていることが明らかでない方(持ち家のない方)。
 - ・過去一年間の所得が収入基準額以下であること。
 - ・暴力団員ではないこと。
- ②単身入居の場合は、下記項目のいずれかに該当しなければなりません

※入居可能人数に★印のついている荻浜・雄勝・北上・牡鹿・河北地区の住宅は、下記の単身要件を満たしていなくても応募できます。

- ・申込時点で満60才以上の方
- ・身体障害者手帳の交付を受けている方で障害の程度が1級から4級までの方
- ・精神障害者保健福祉手帳の交付を受けている方で障害の程度が1級から3級までの方
- ・療育手帳(A～B判定)の交付を受けている方
- ・戦傷病者手帳の交付を受けている方で、障害の程度が特別項症から第6項症まで、または第1款症の方
- ・原子爆弾被爆者として厚生労働大臣の認定を受けている方
- ・生活保護を受けている方
- ・海外からの引揚者で引揚後5年未満の方
- ・ハンセン病療養所入所者等の方
- ・配偶者等からの暴力の防止及び被害者の保護に関する法律に規定するDV被害者

3 ペット共生住宅と記載されている住宅について

復興公営住宅の一部の団地では、東日本大震災による入居世帯がペットと生活している住宅があります。

今回の募集ではペット共生住宅と記載されている住宅が該当となりますので、犬や猫などのアレルギーをお持ちの方はご注意ください。

(今回の募集で入居する方は、ペットの飼育はできません。)

4 特定目的住宅

※1身体障害者向け 要件: 入居する方のいずれかが、身体障害者手帳の交付を受け、車いすを使用していること。

多家族世帯向け指定住宅へ申込み場合は、下記要件の①、②のいずれかを満たす必要があります。

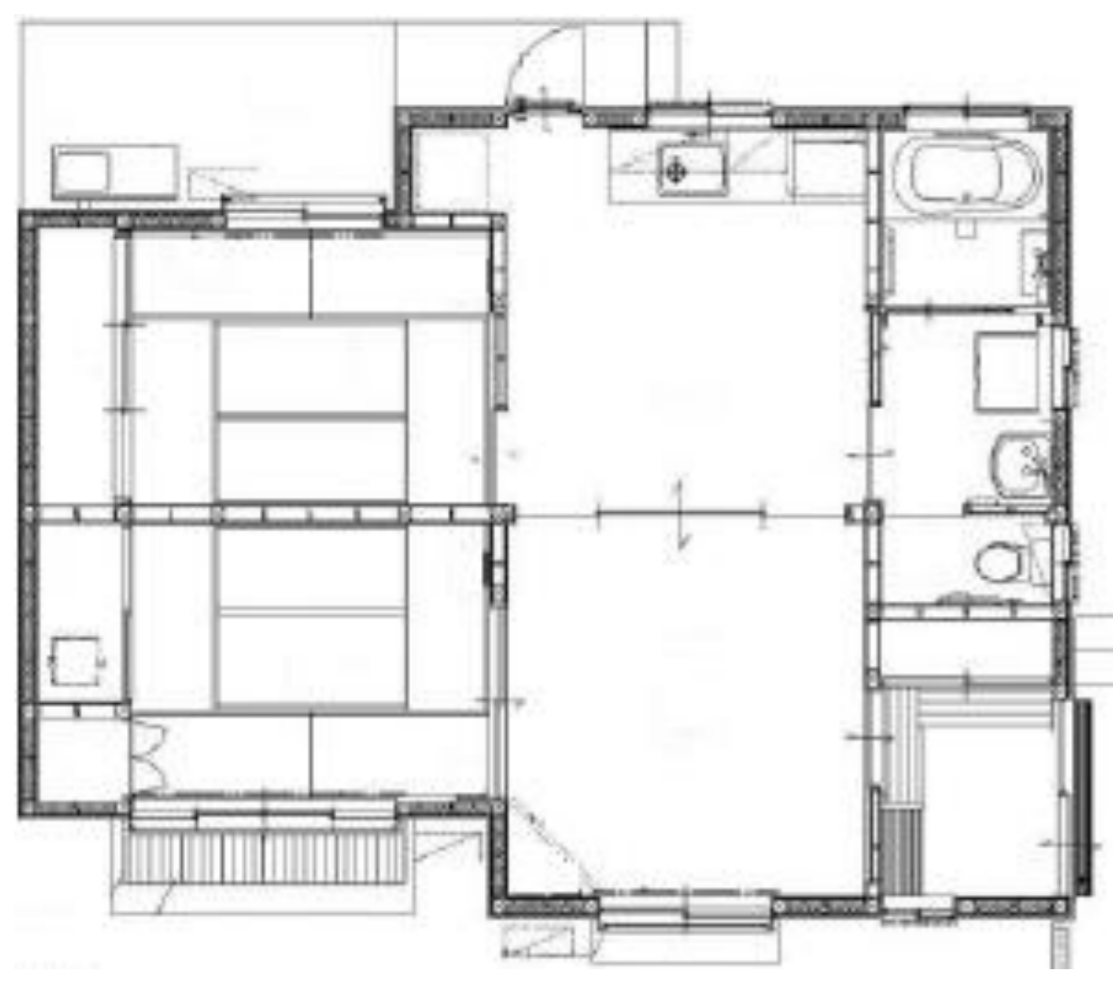
※2多家族世帯向け 要件: ①5人以上の世帯。

②4人世帯で、15歳以上の子を含む世帯、もしくは4人世帯で3世代を構成する世帯。

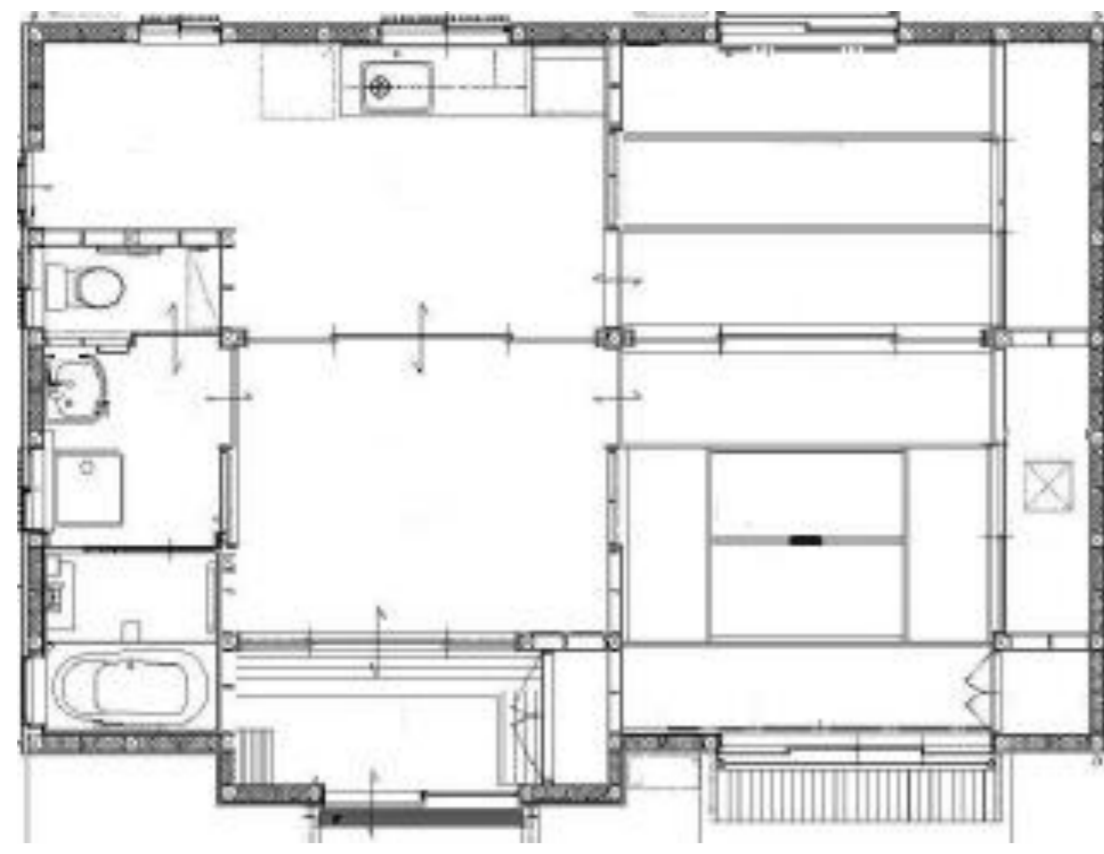
2 抽選会について

- ・日 時: 令和6年6月24日(月)午前10:00～
 - ・場 所: 石巻市役所 502会議室
 - ・その他: 抽選器の操作は公社職員が行います。
 - ・契約・入居説明会(予定): 令和6年7月26日(金)
 - ・入居可能日(予定): 令和6年7月29日(月)
- ※入居可能日から日割り家賃が発生します。

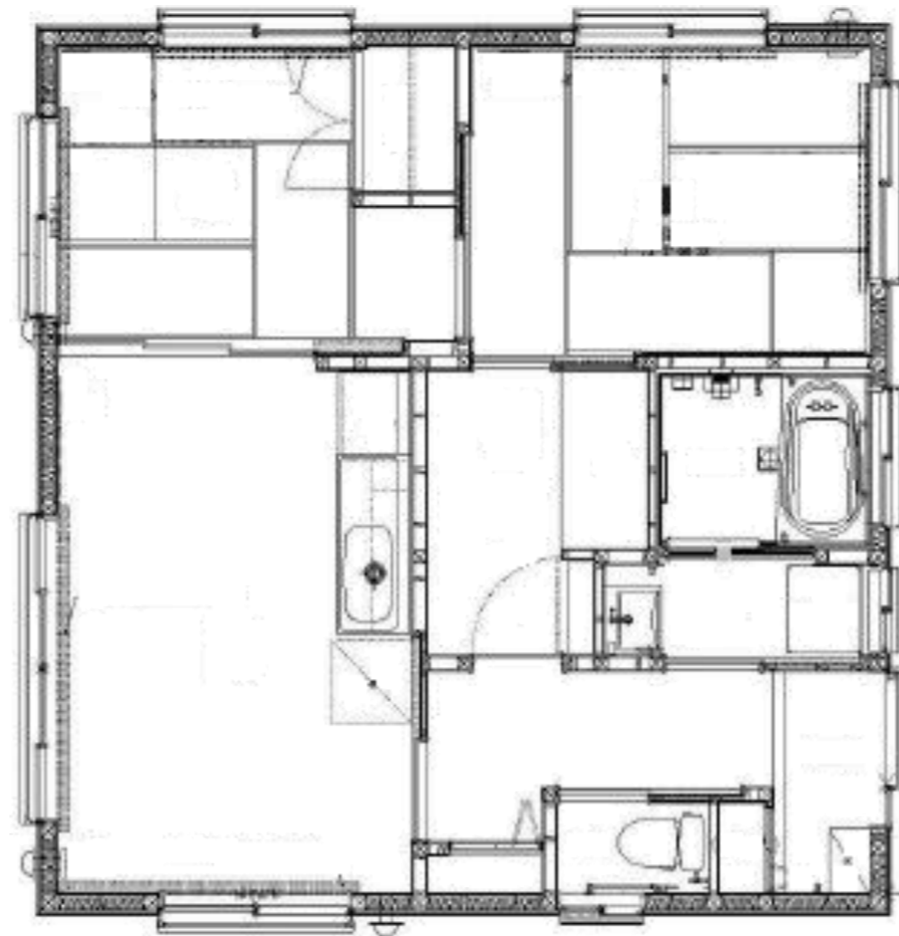
※下記は参考図面です。実際と異なる場合は現状優先となります。
 ※実際の募集住戸が図面と反転タイプになっている場合があります。



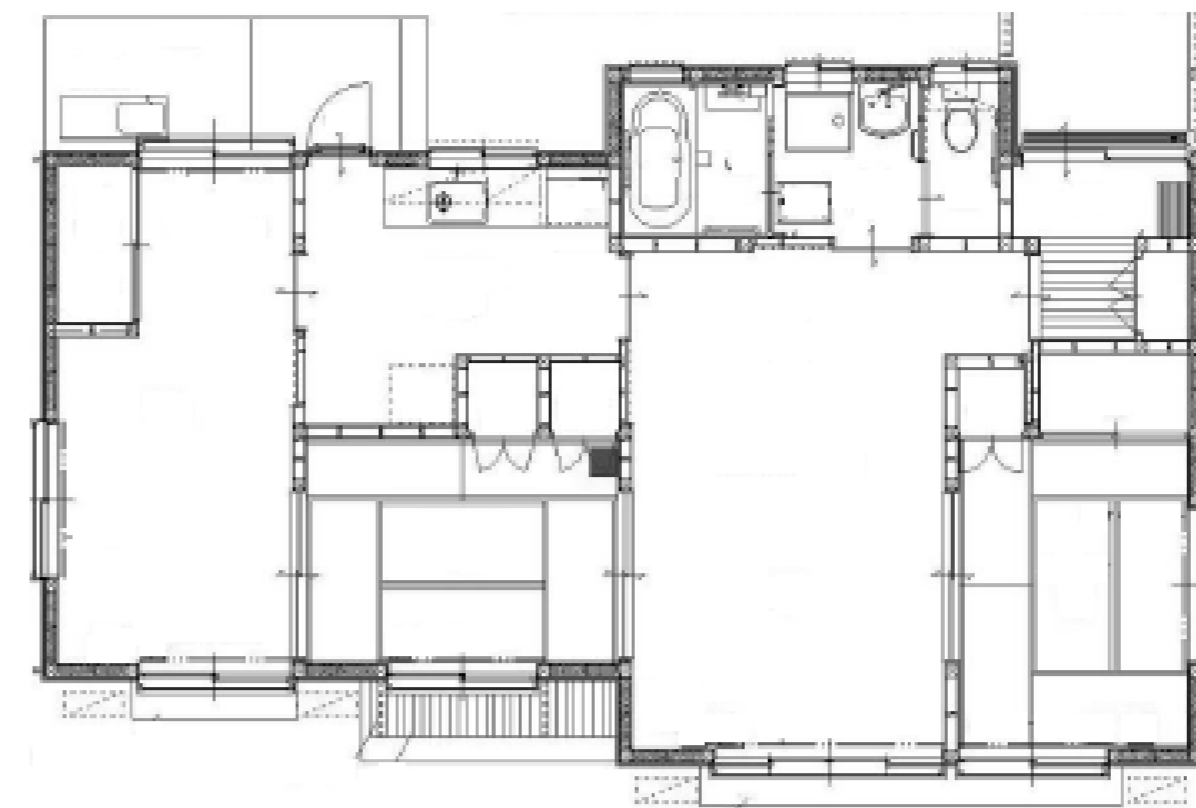
船越復興(2LDK)



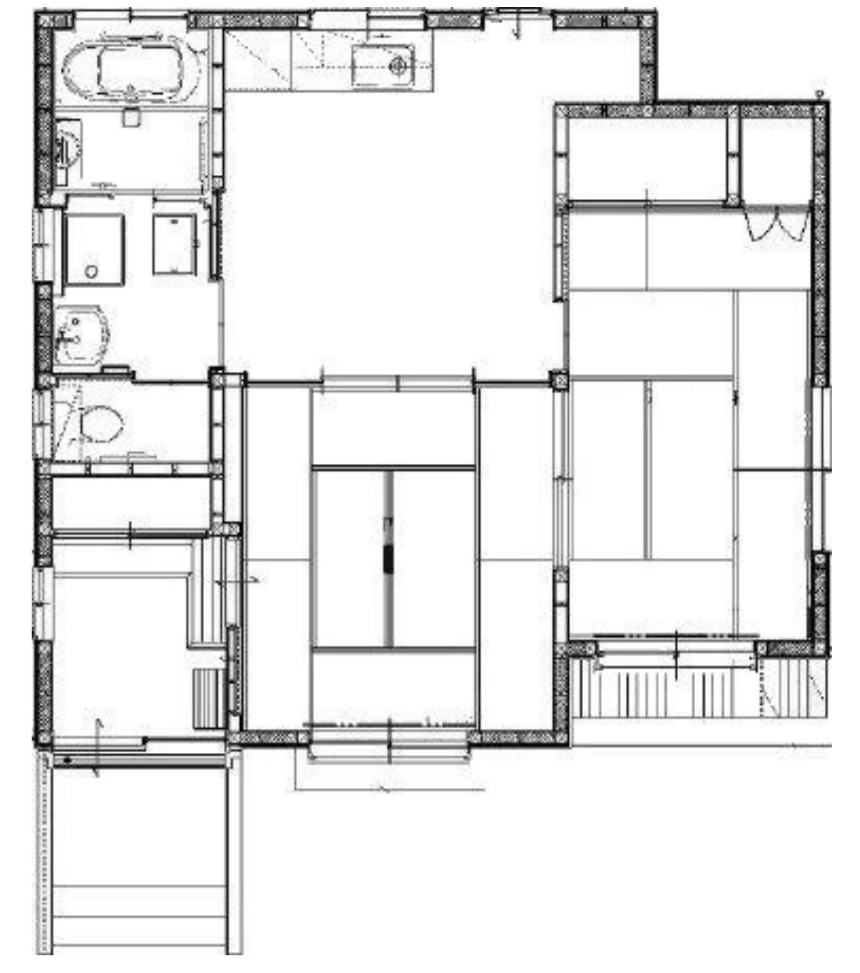
名振東復興(2LDK)



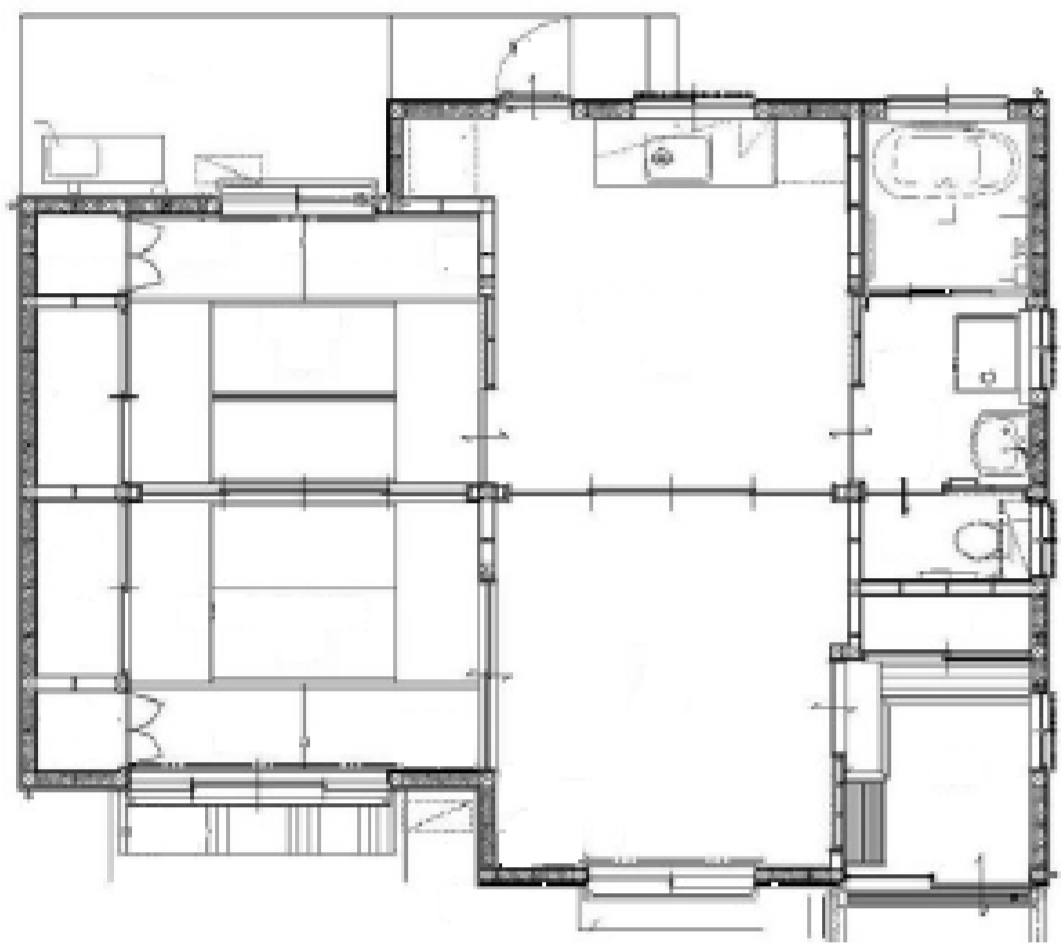
につこり南復興(1LDK)



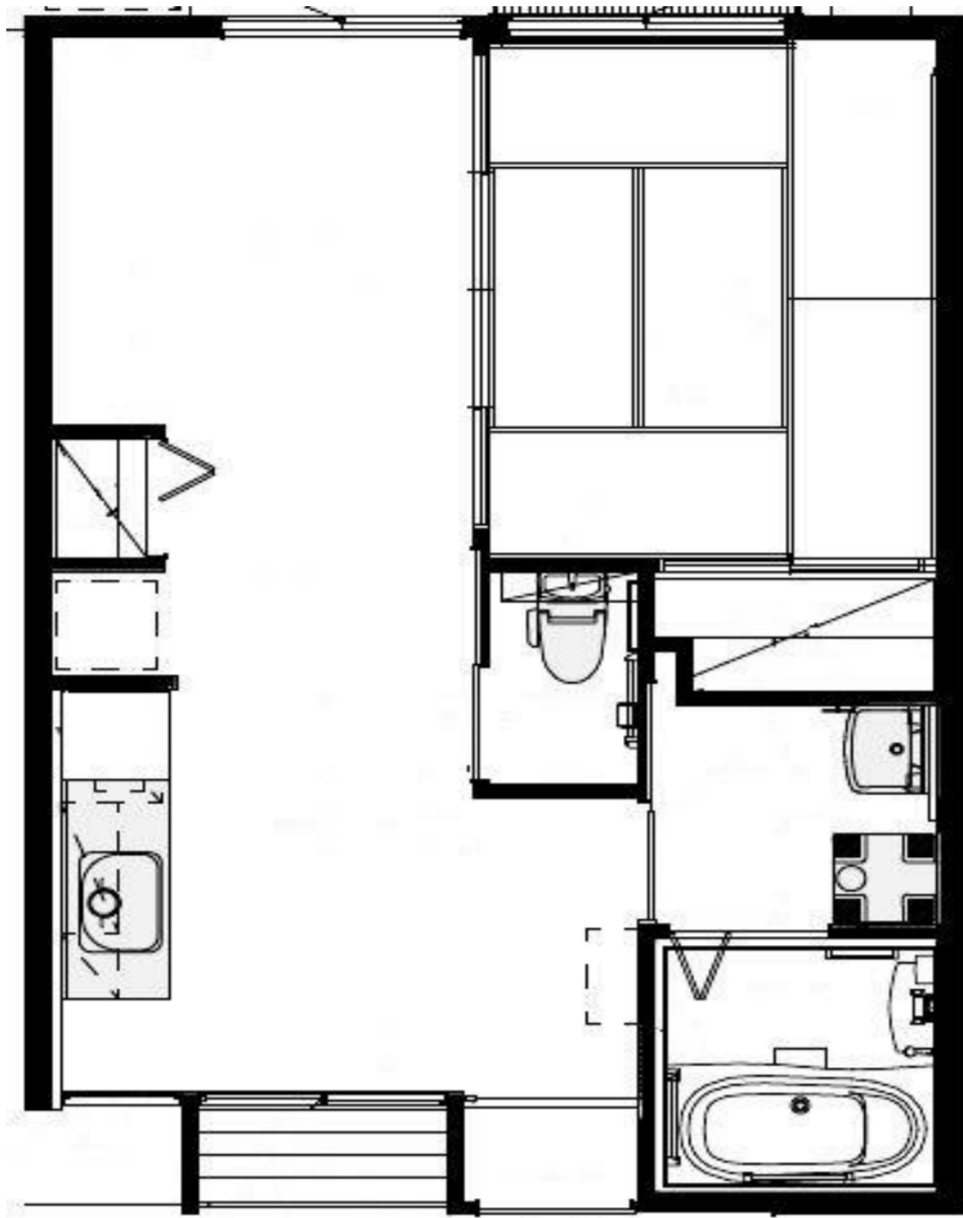
小網倉浜復興(3LDK)



十八成浜復興(1LDK)



清崎復興(2LDK)



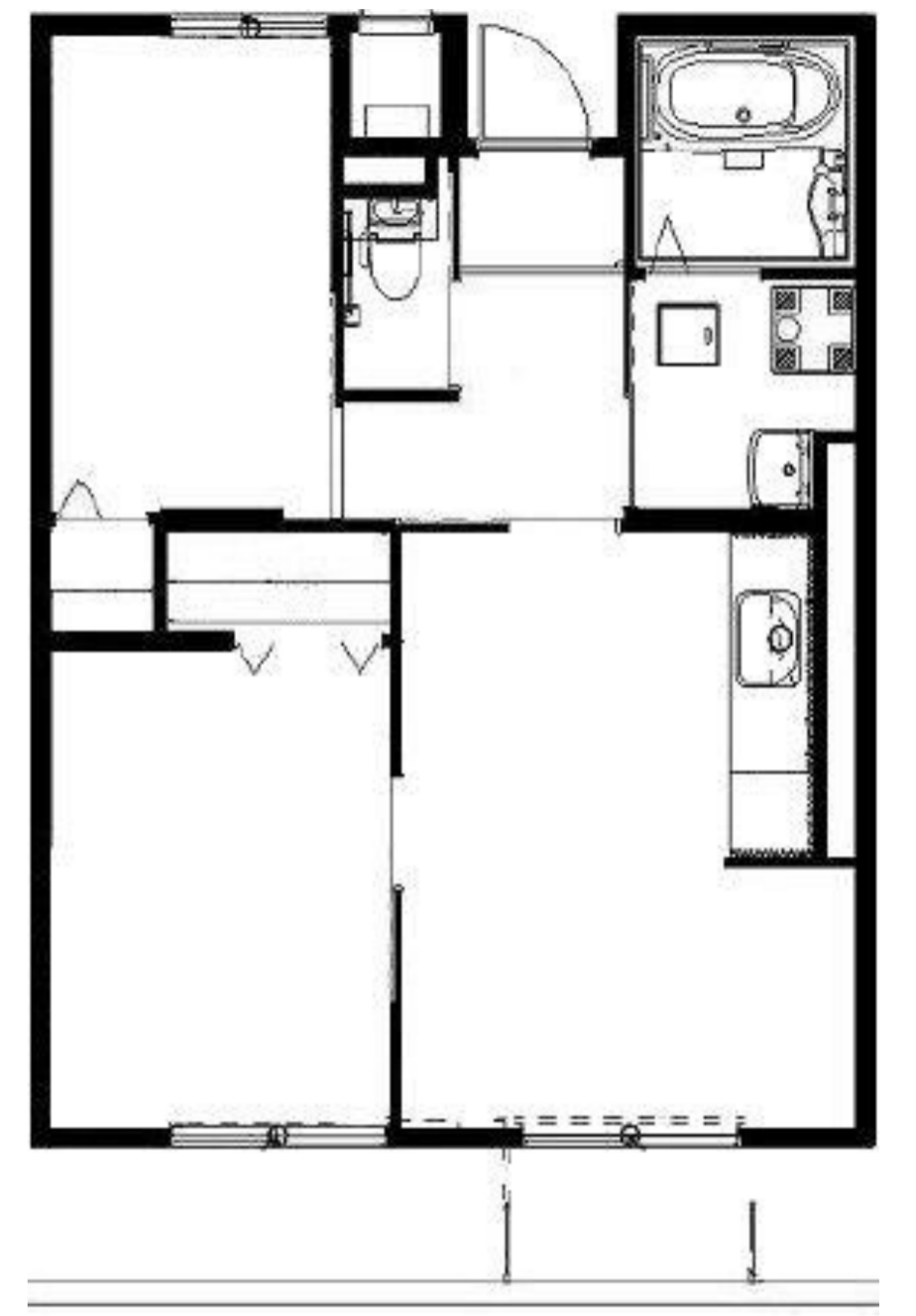
新西前沼第三復興(1LDK)



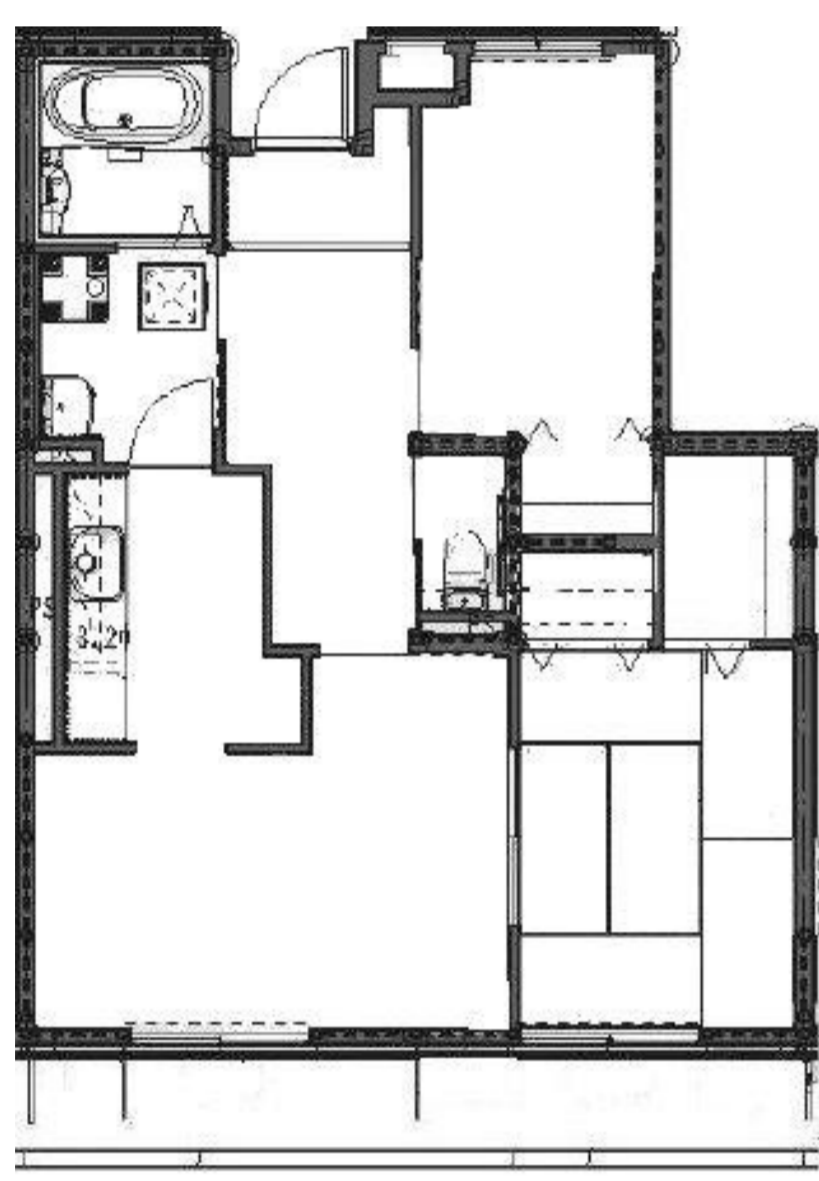
2階

3階

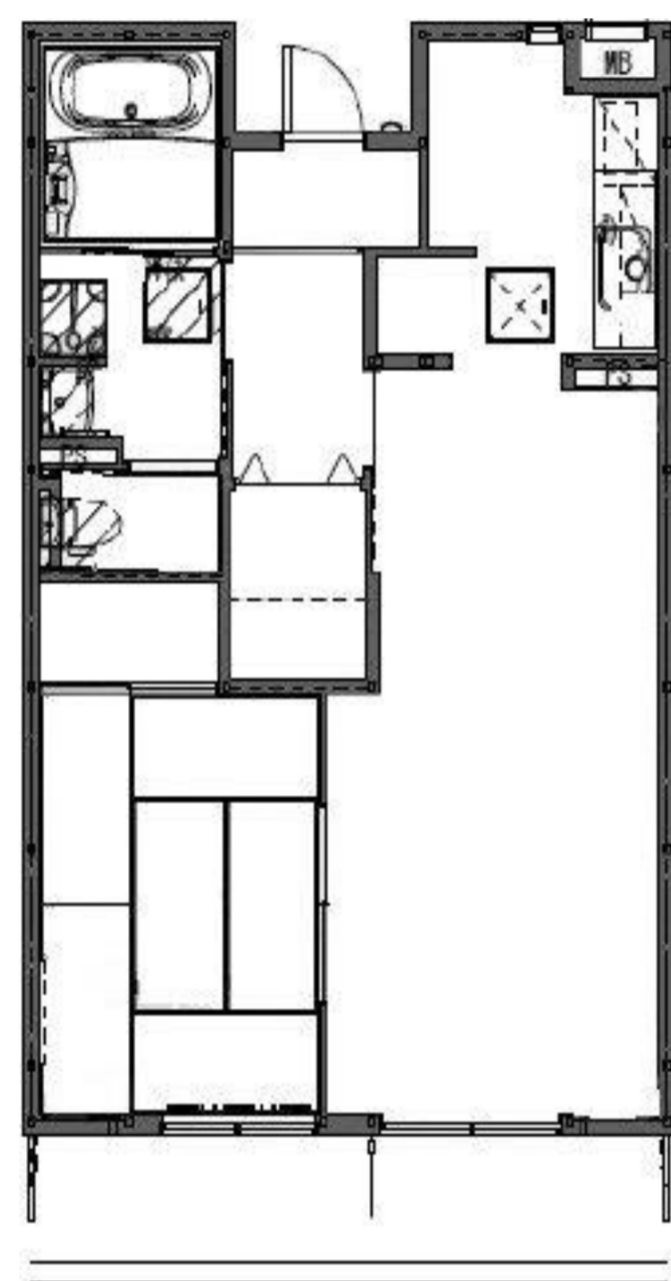
新立野第一復興(3LDK)



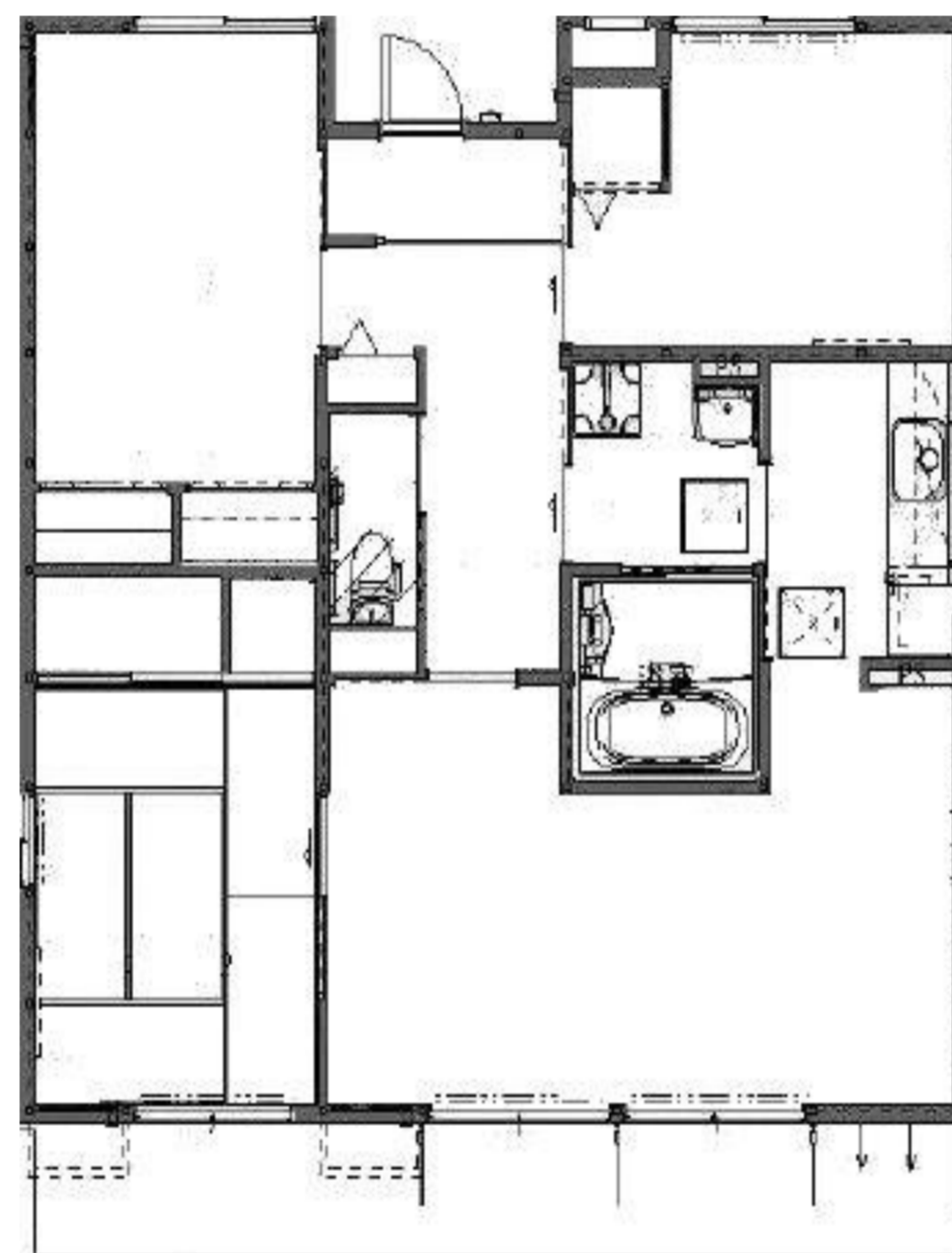
中埜復興(2DK)



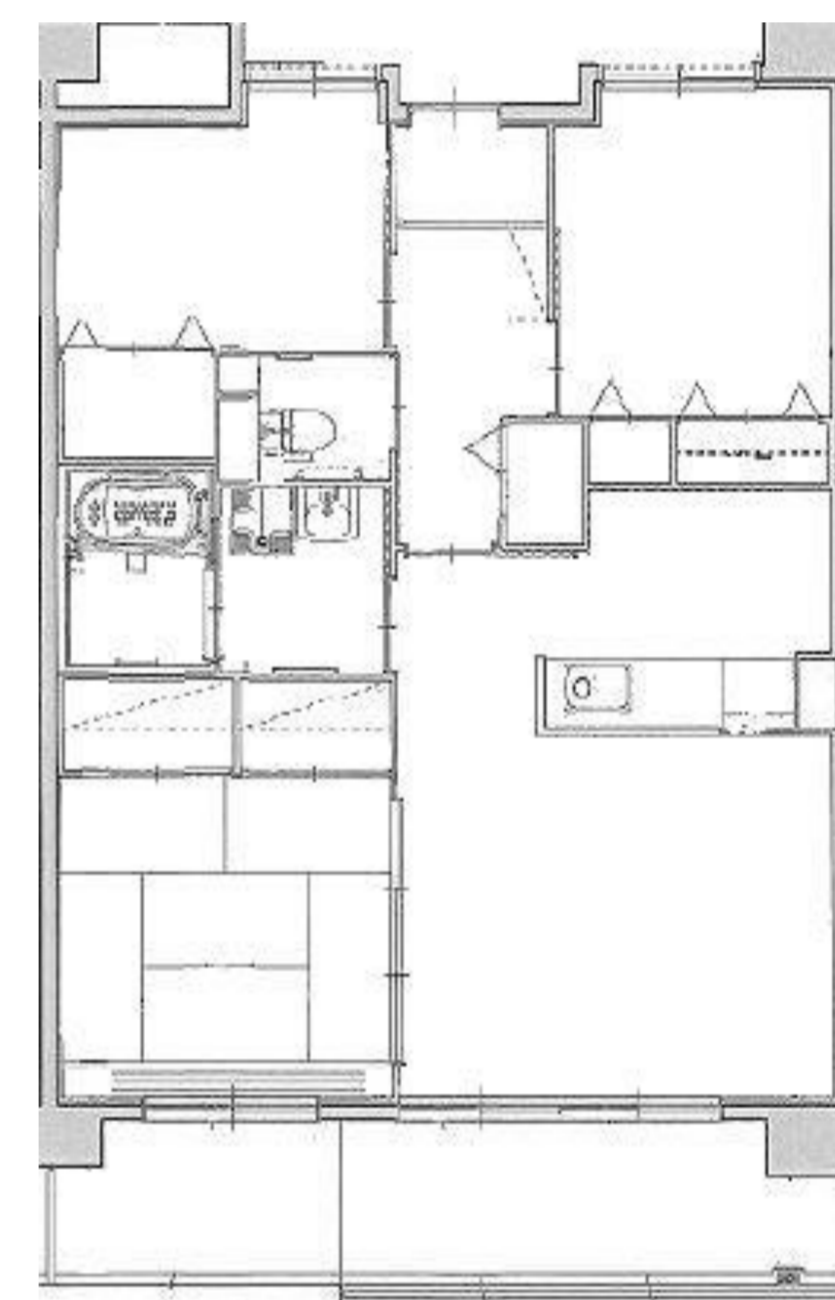
青葉東復興(2LDK)



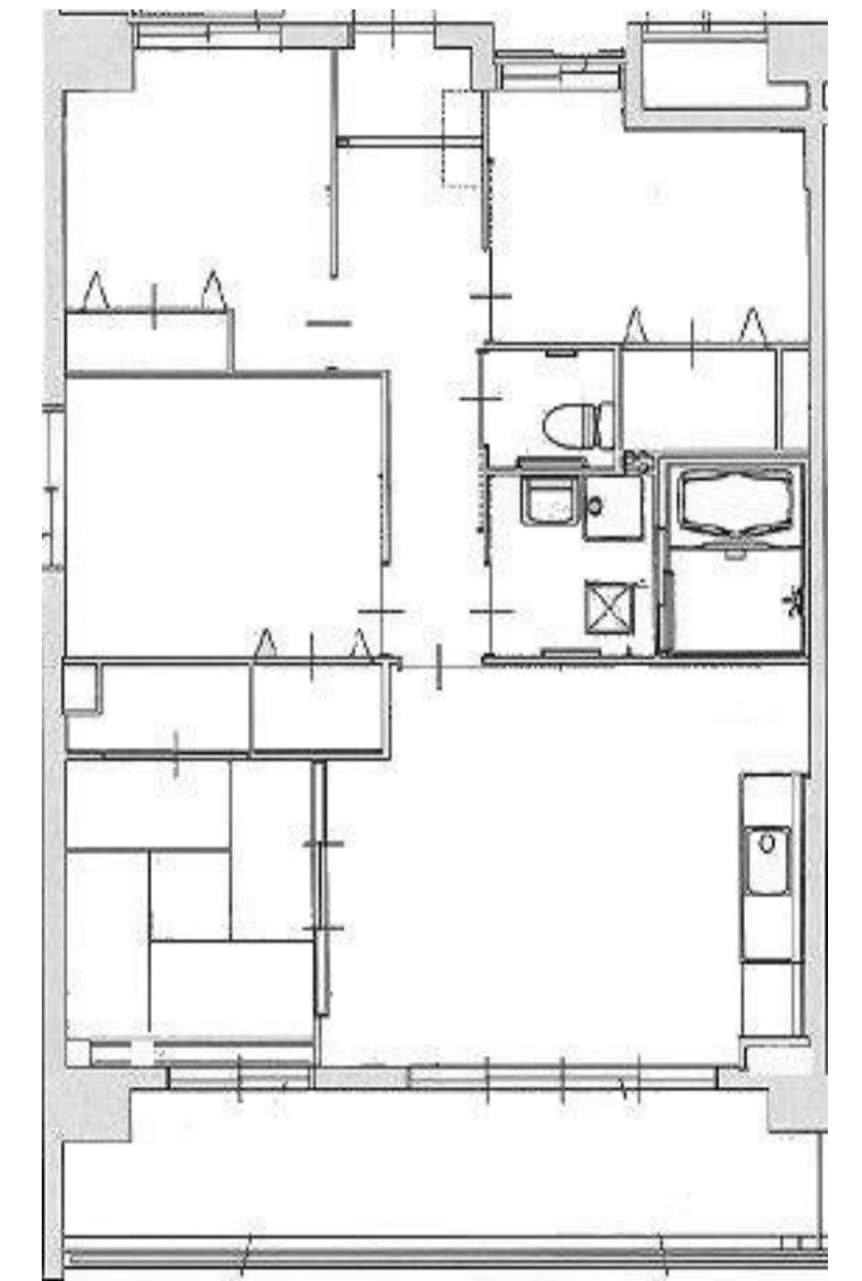
二番谷地復興①(1LDK)



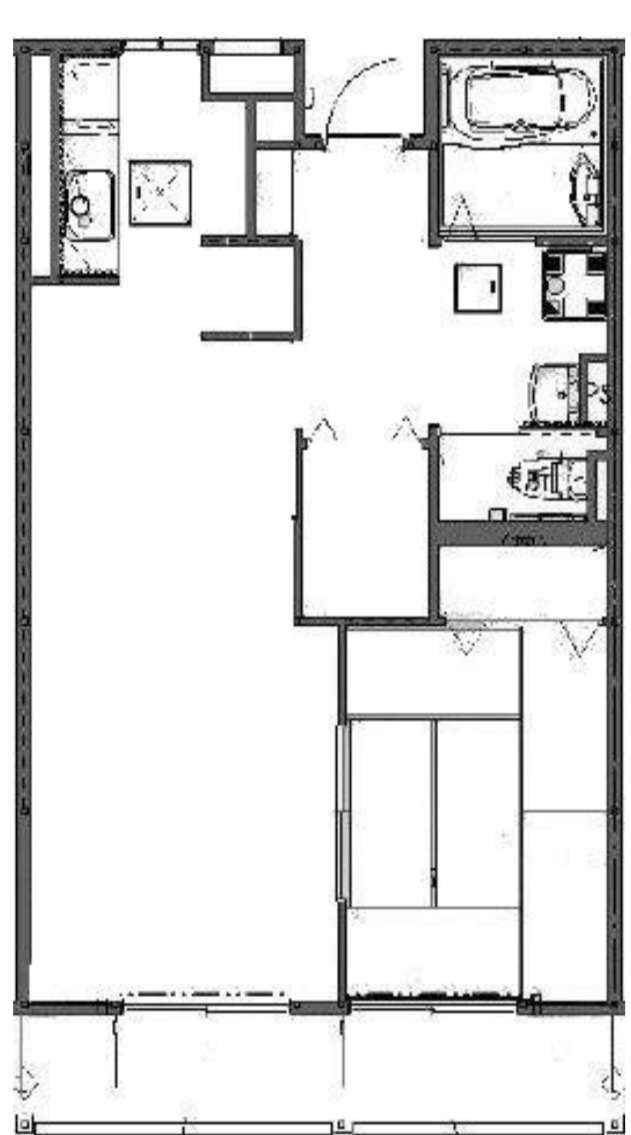
二番谷地復興②(3LDK)



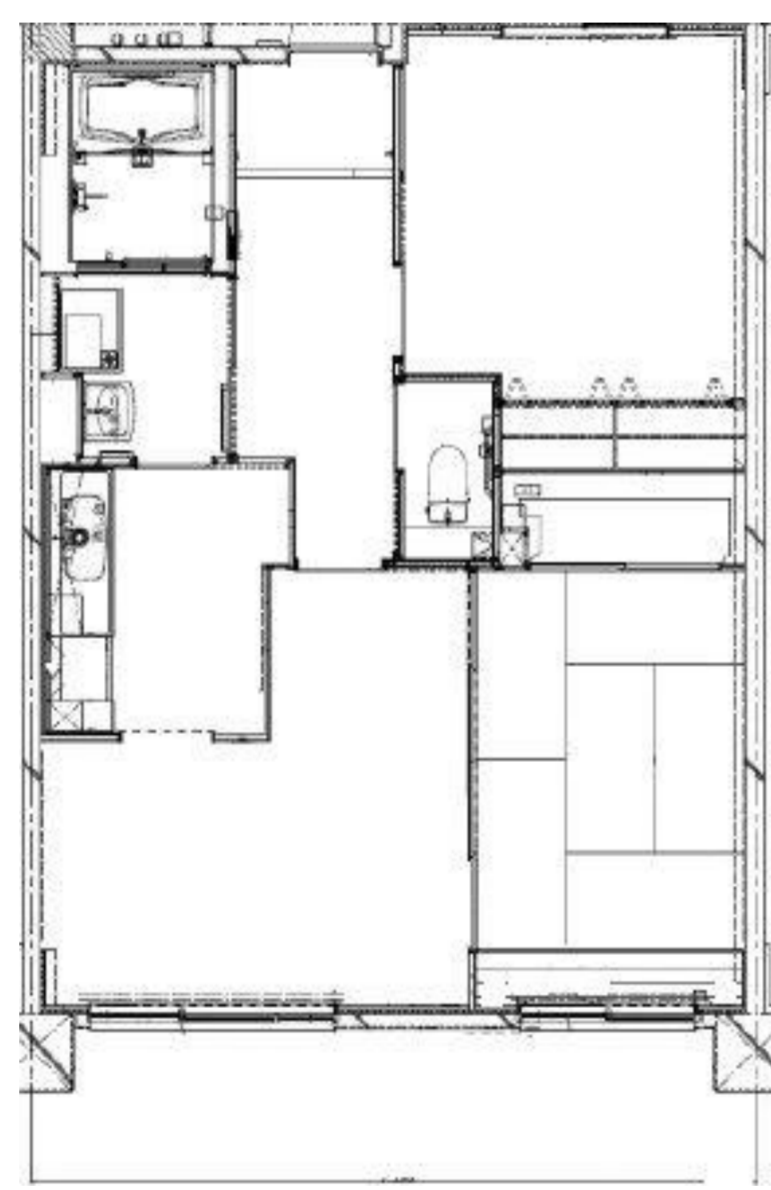
新館復興(3LDK)



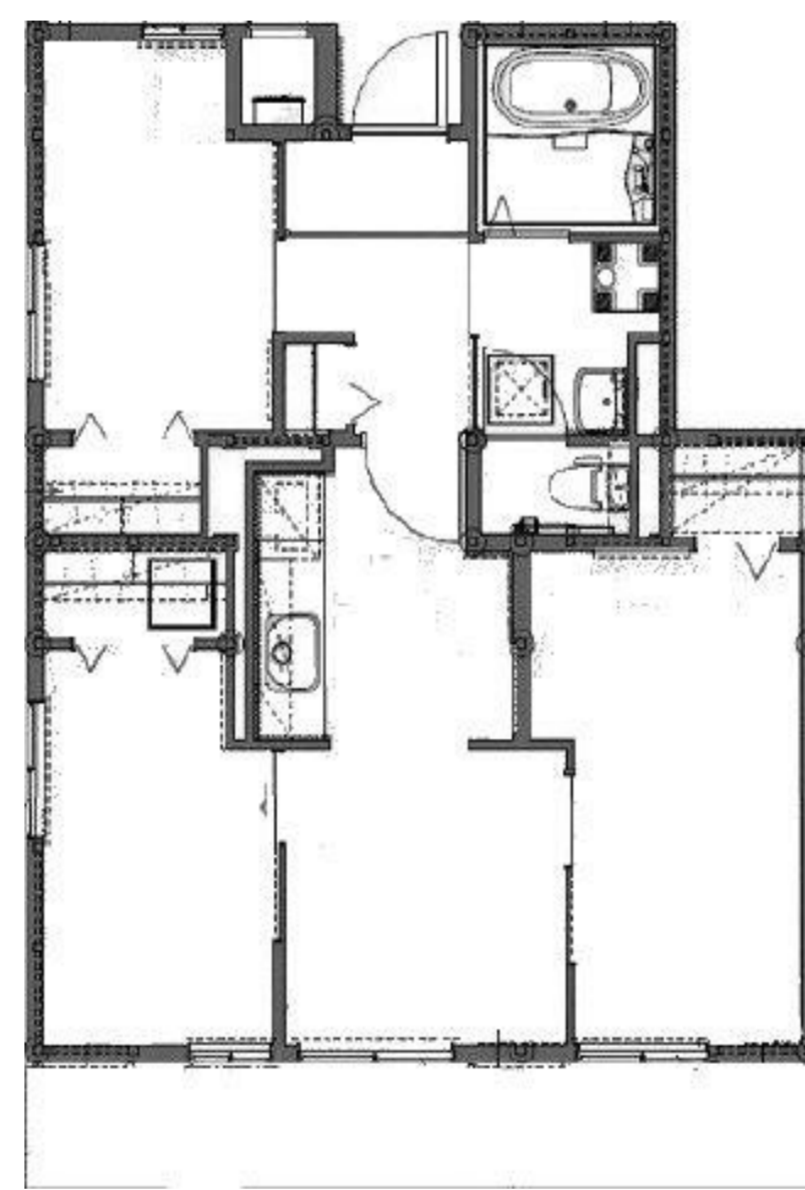
三ツ股第二復興(4LDK)



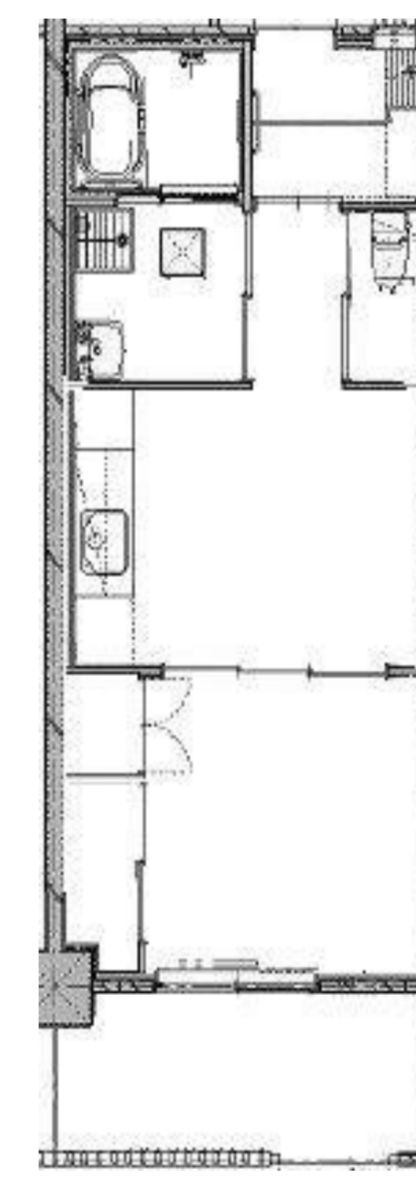
築山復興(1LDK)



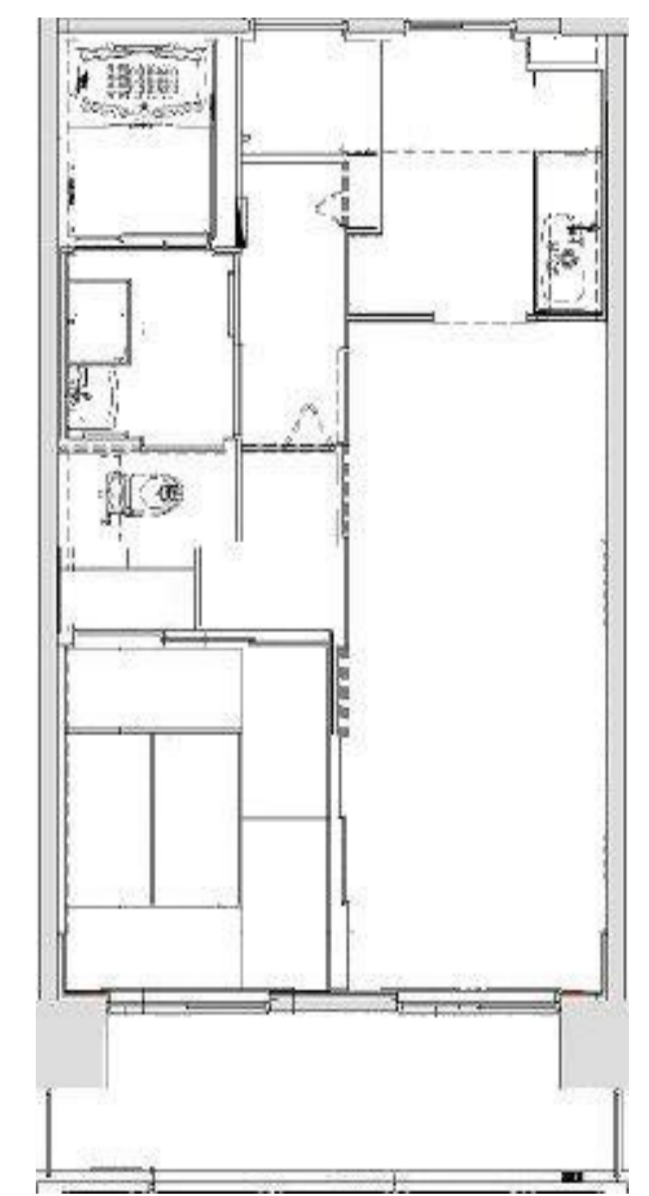
大街道西第二復興①、②(2LDK)



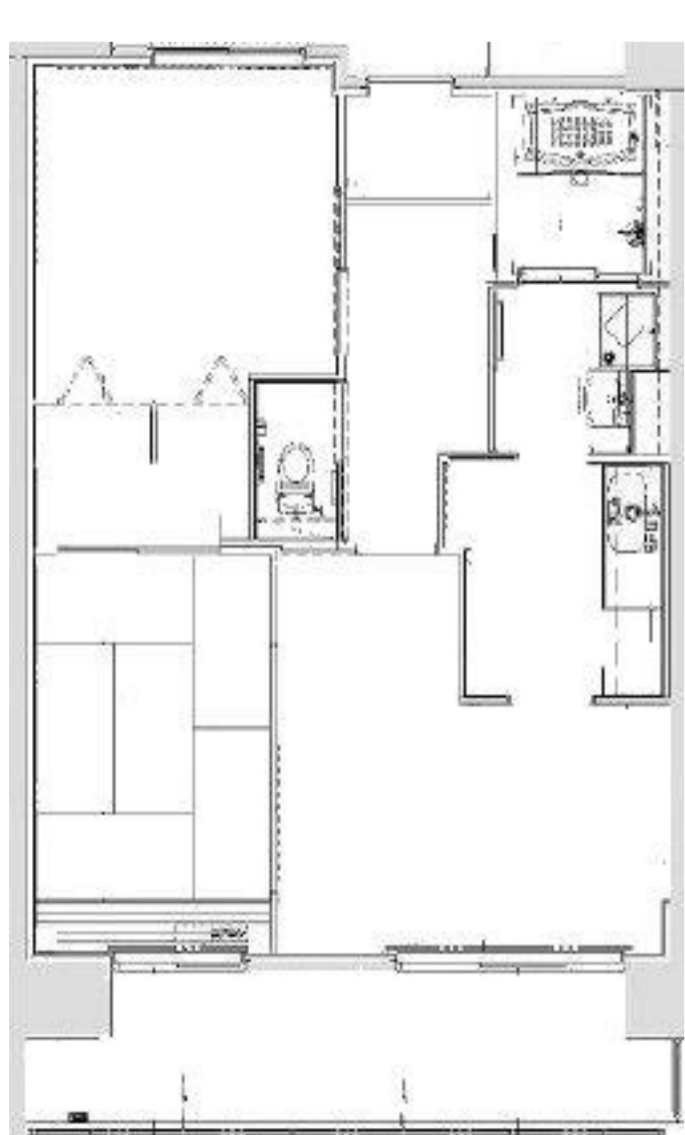
中浦第一復興(3DK)



大街道東第二復興(1DK)



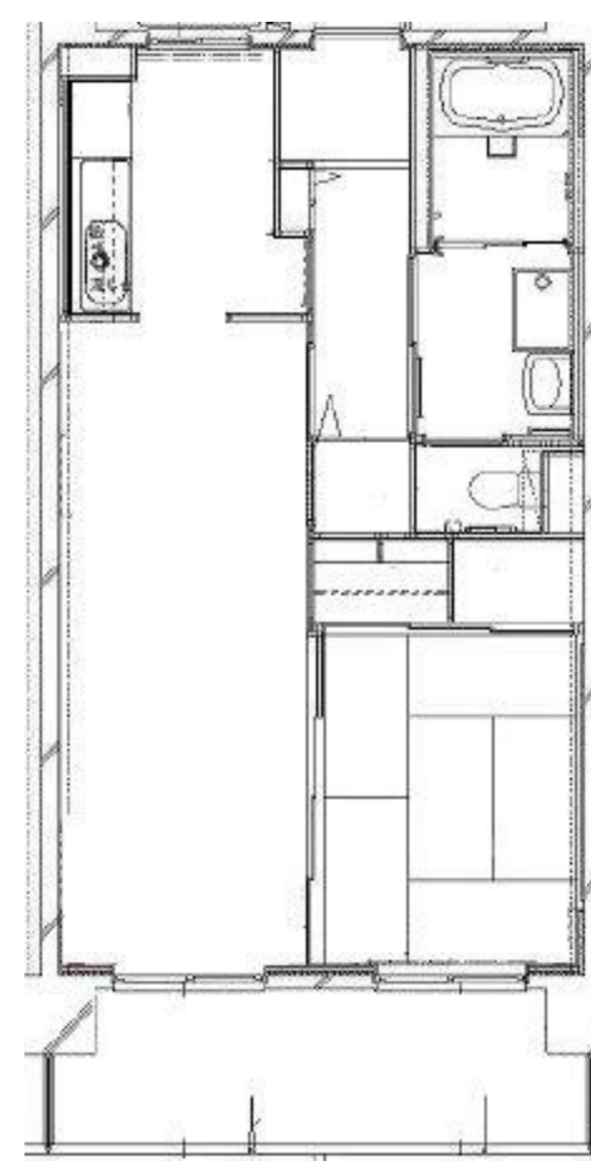
駅前北通り復興①(1LDK)



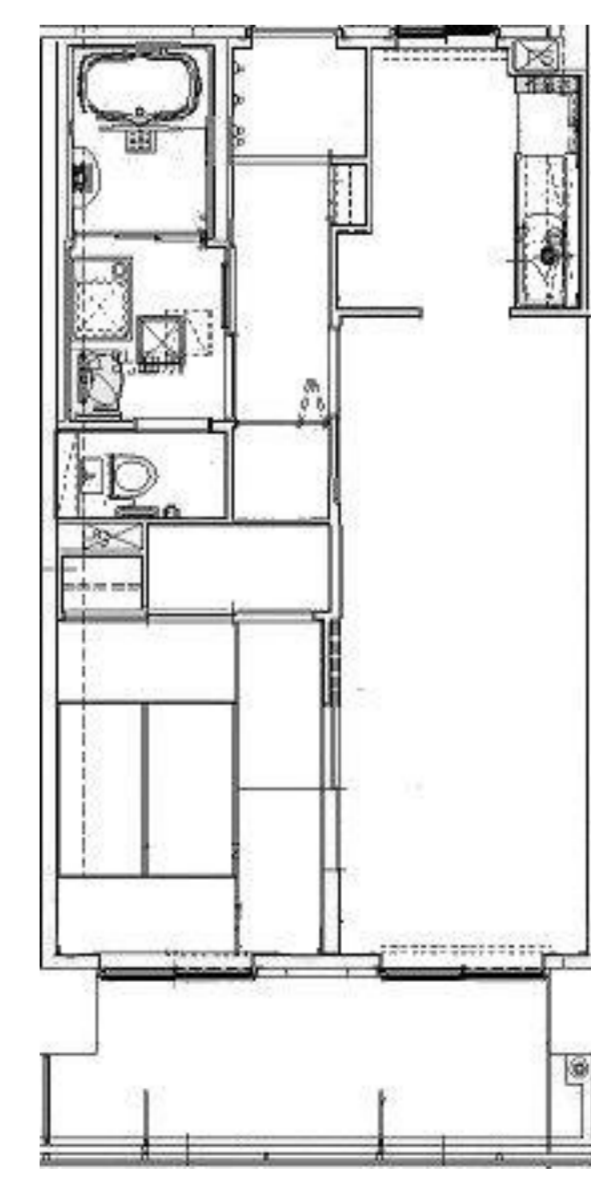
駅前北通り復興②(2LDK)



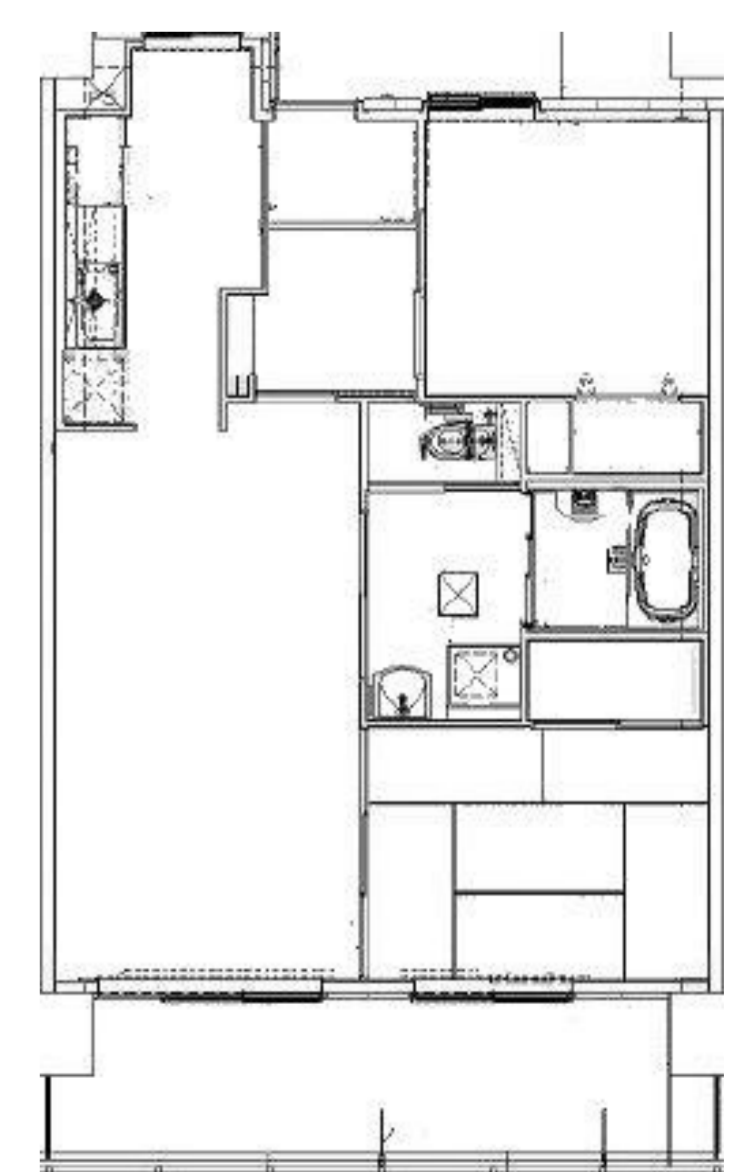
駅前北通り復興③(3LDK)



中央第一復興(1LDK)

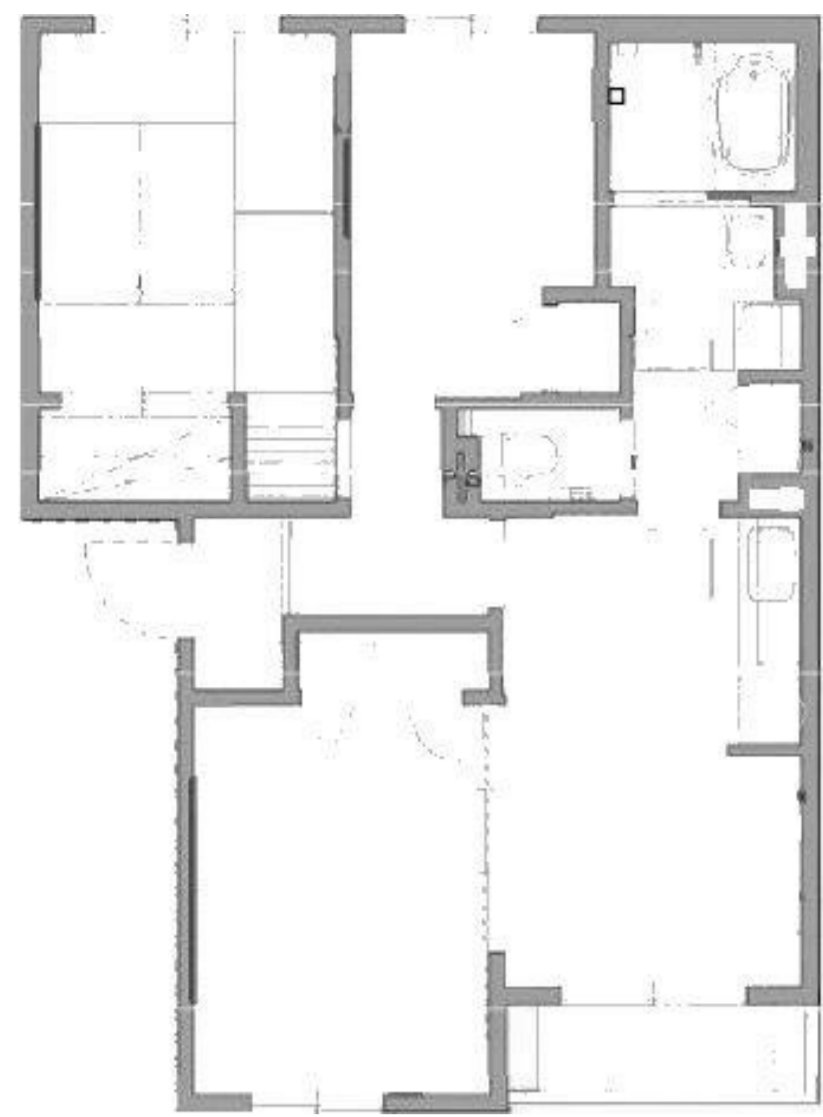


門脇西復興(1LDK)

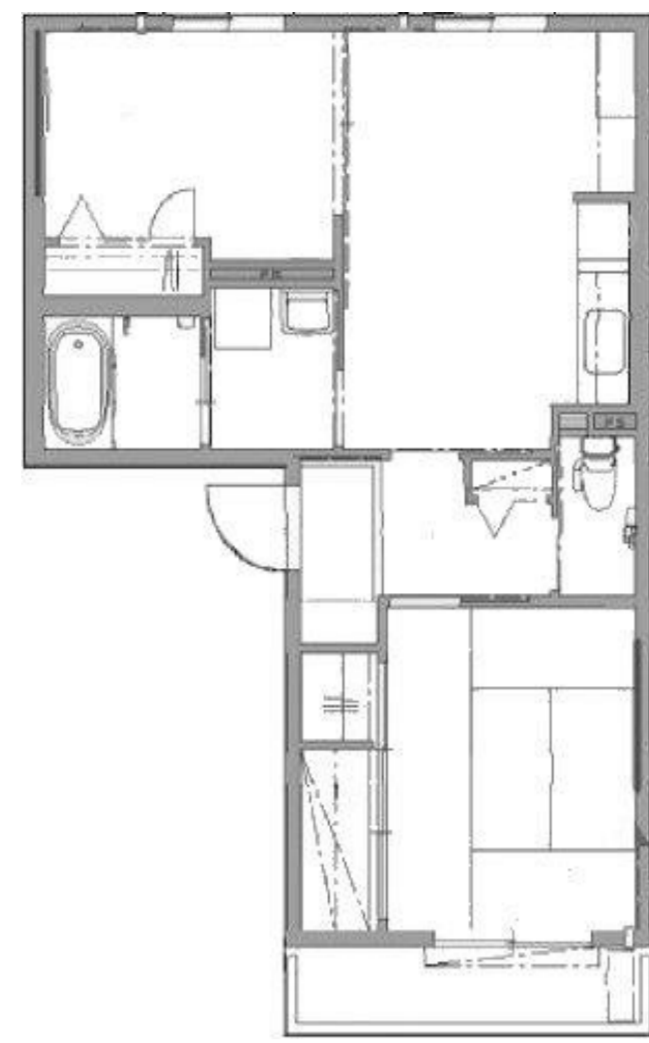


門脇東復興(2LDK)

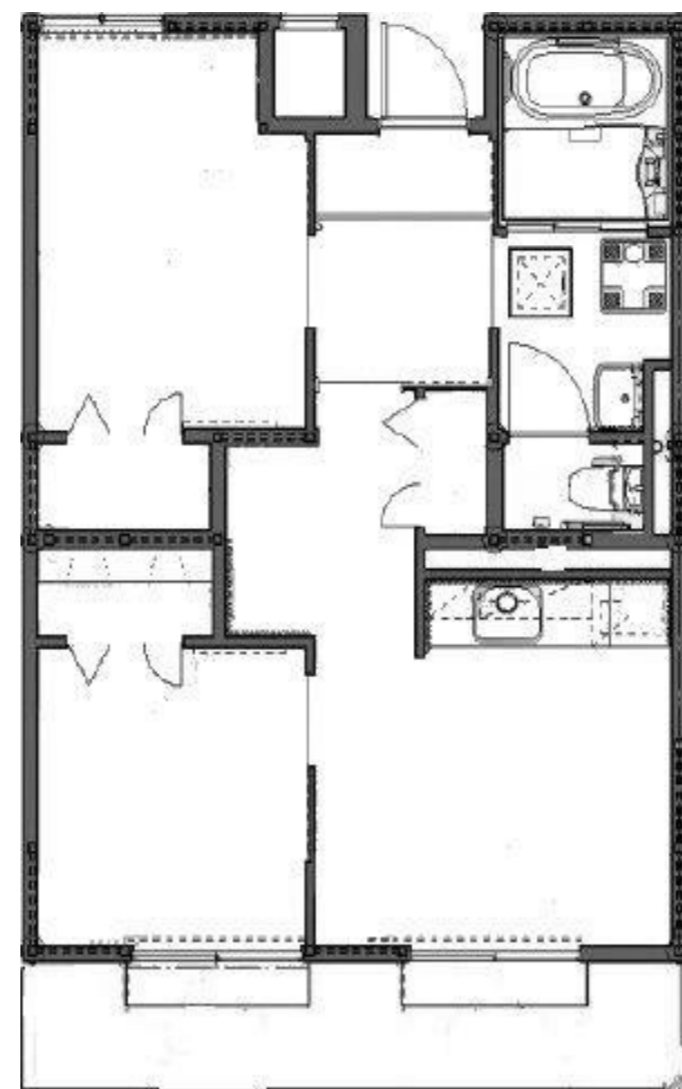
※下記は参考図面です。実際と異なる場合は現状優先となります。
 ※実際の募集住戸が図面と反転タイプになっている場合があります。



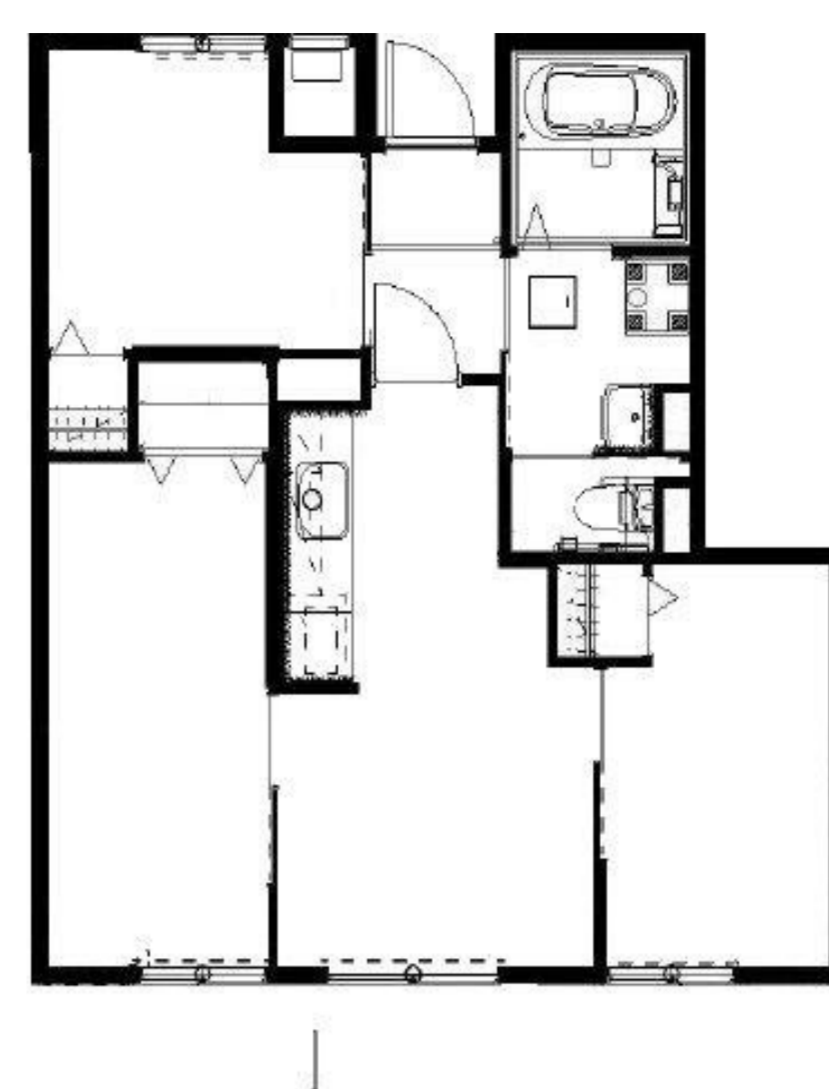
中里六丁目復興(3DK)



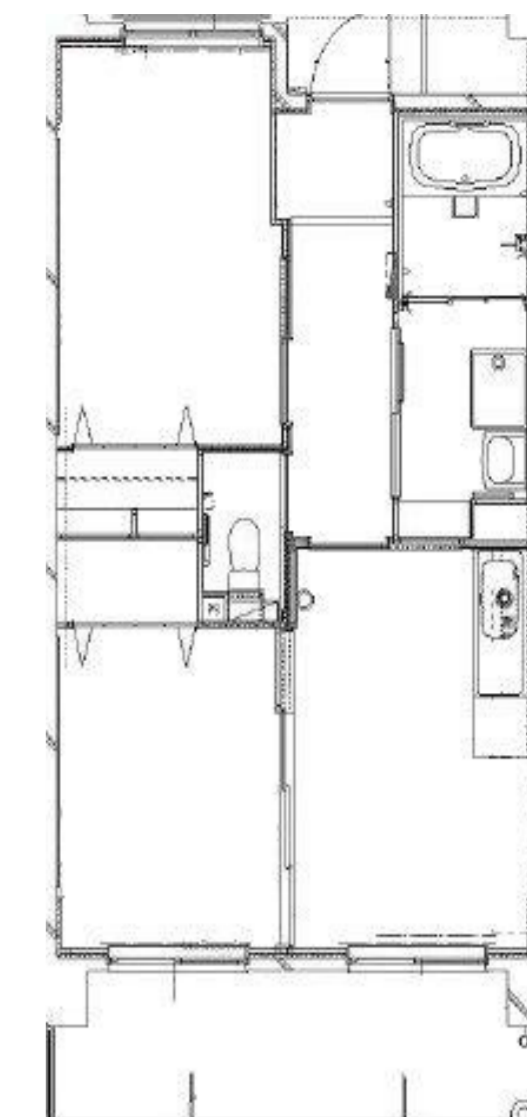
水押一丁目復興(1DK)



水明北復興(2DK)



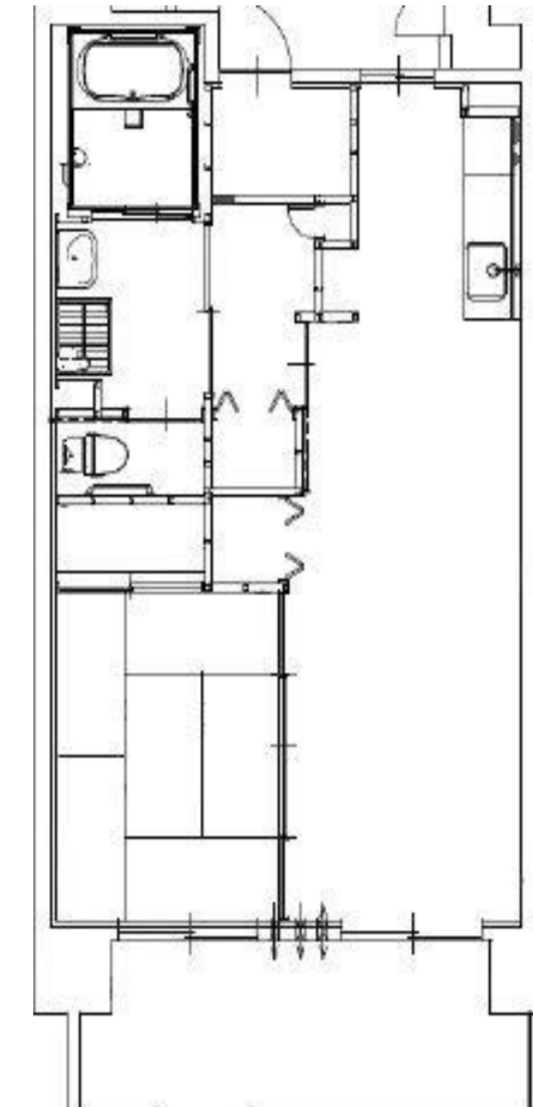
大橋復興(3DK)



不動町復興(1LDK)



湊町復興(2LDK)



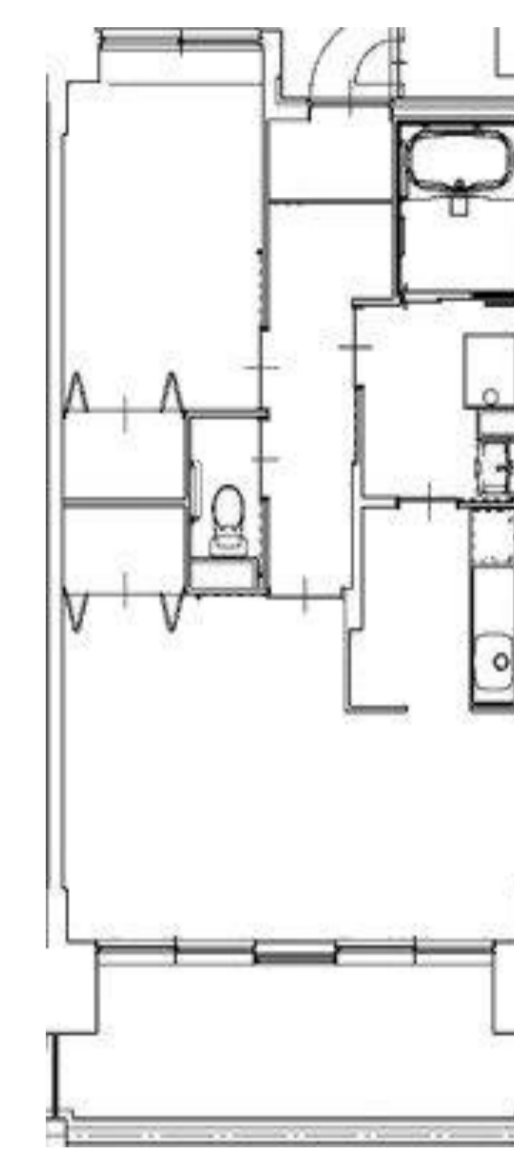
吉野町復興(1LDK)



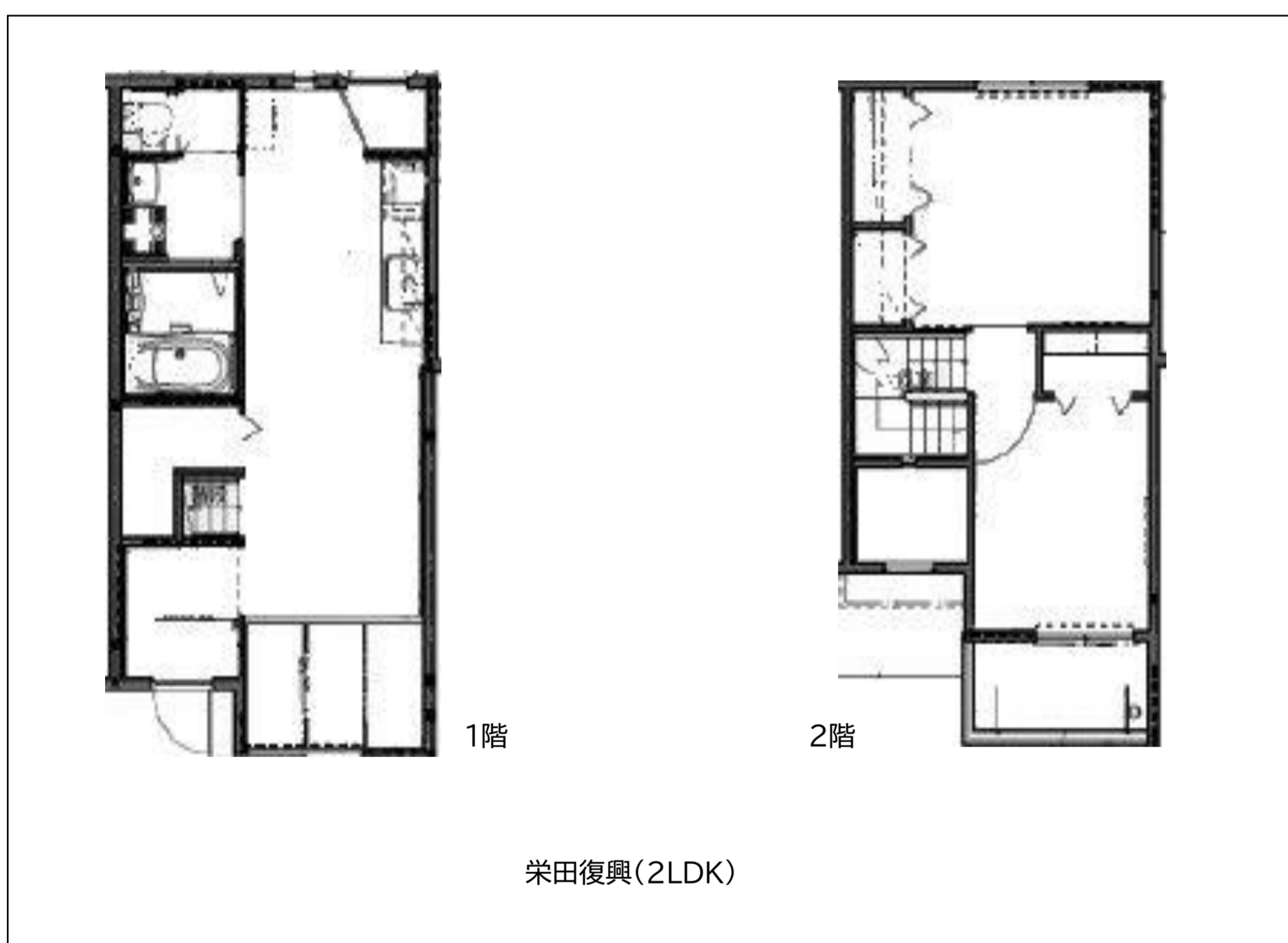
大門町復興①(1LDK)



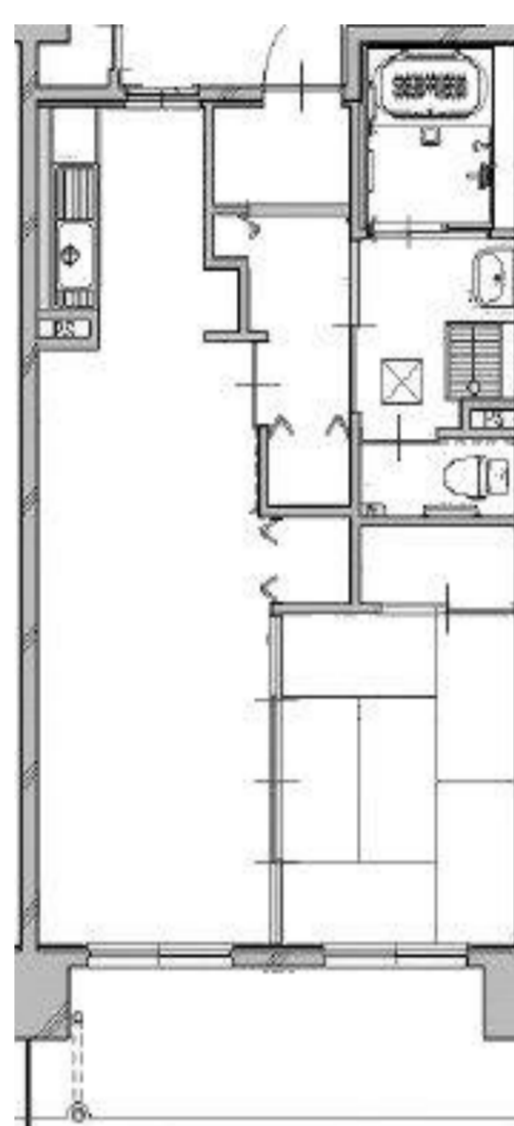
大門町復興②(2LDK)



筒場復興(1LDK)



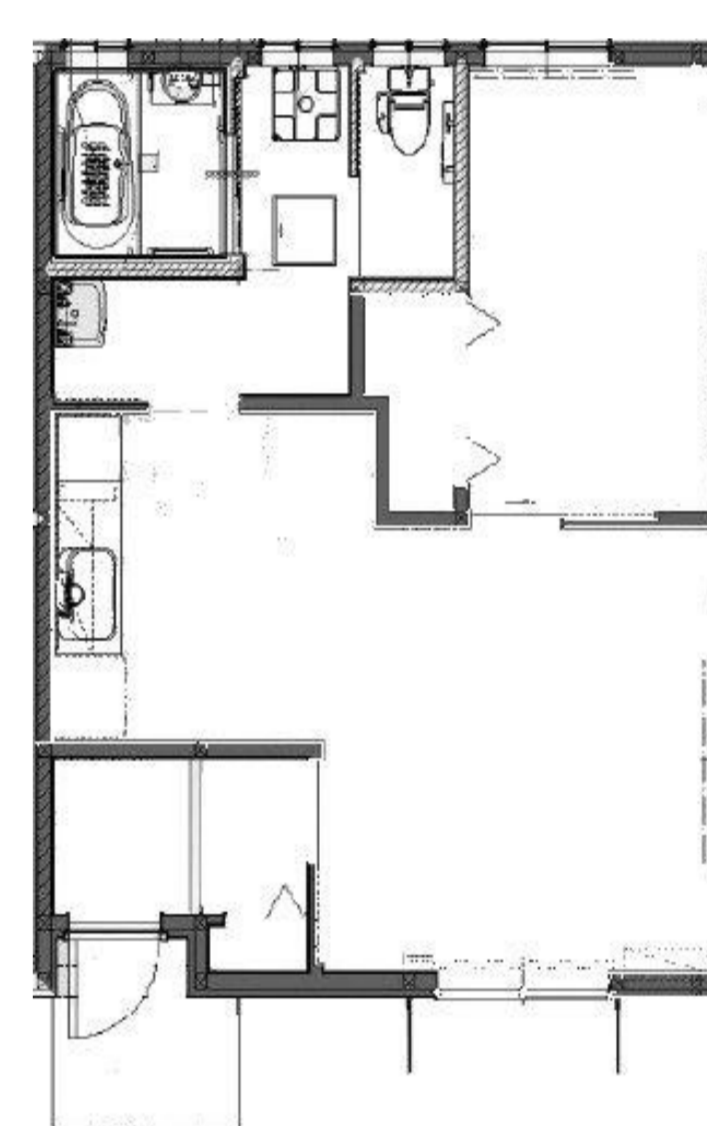
栄田復興(2LDK)



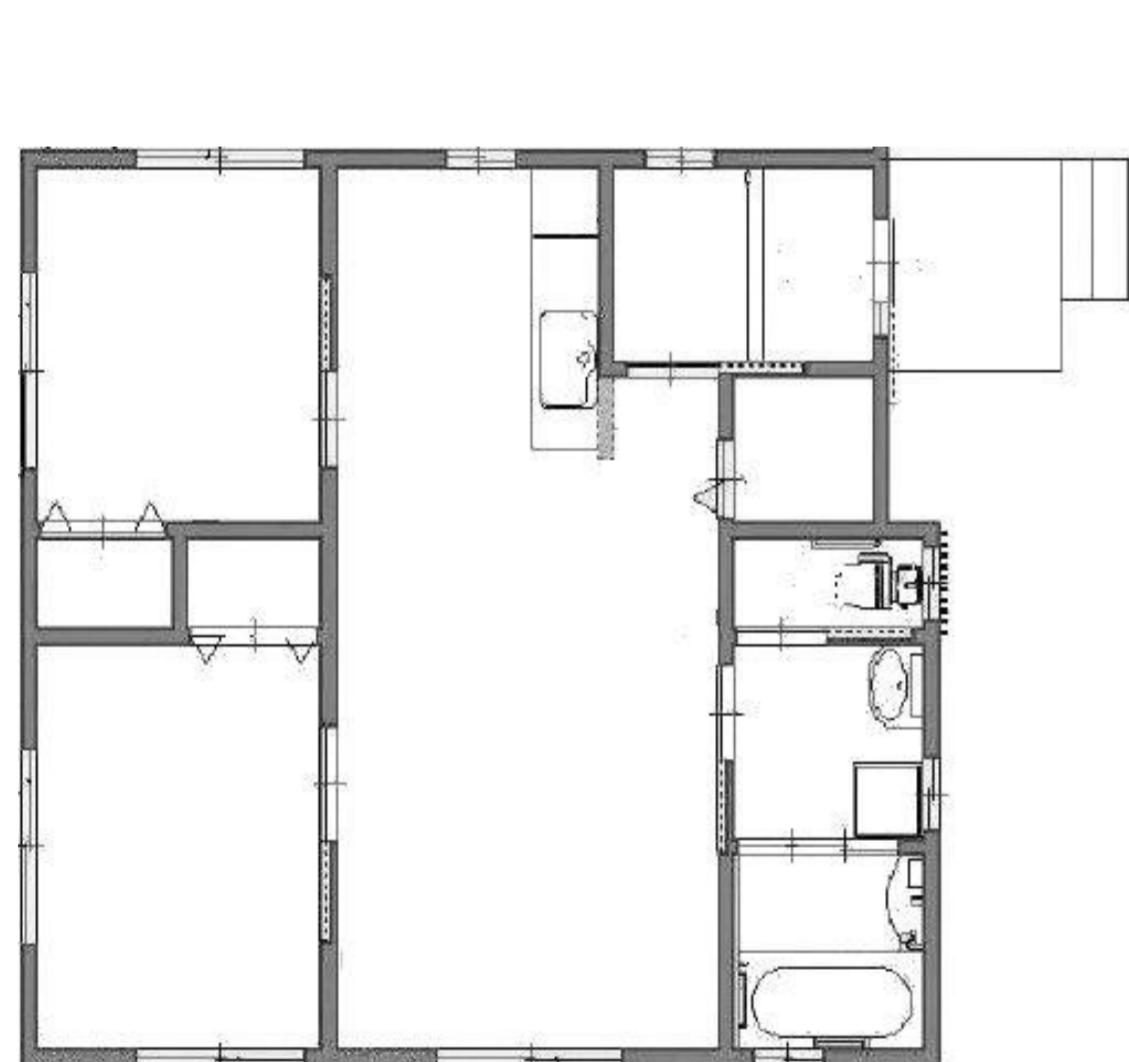
黄金浜第二復興①(1LDK)



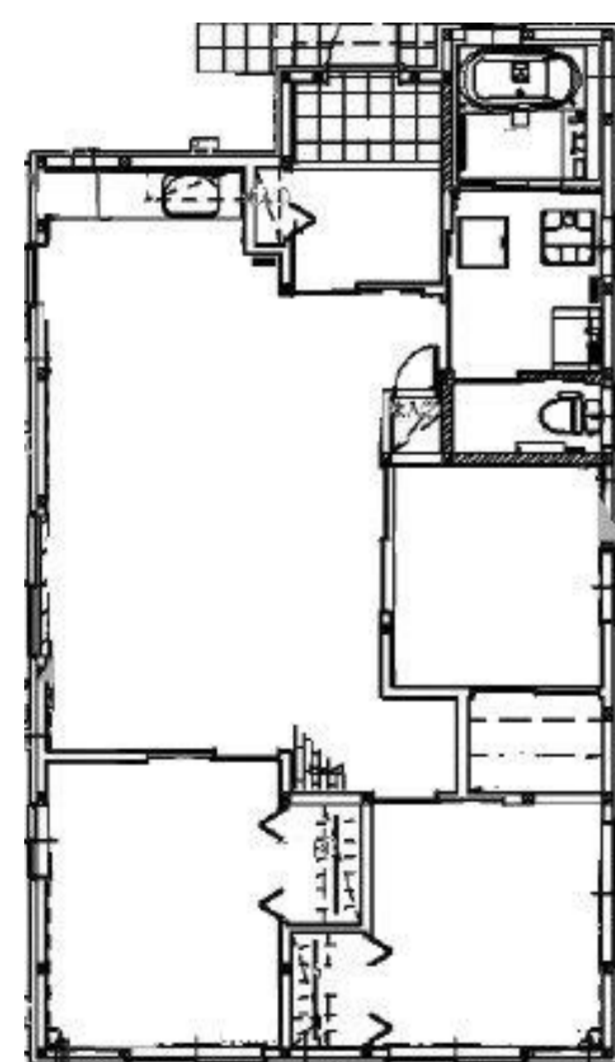
黄金浜第二復興②(3LDK)



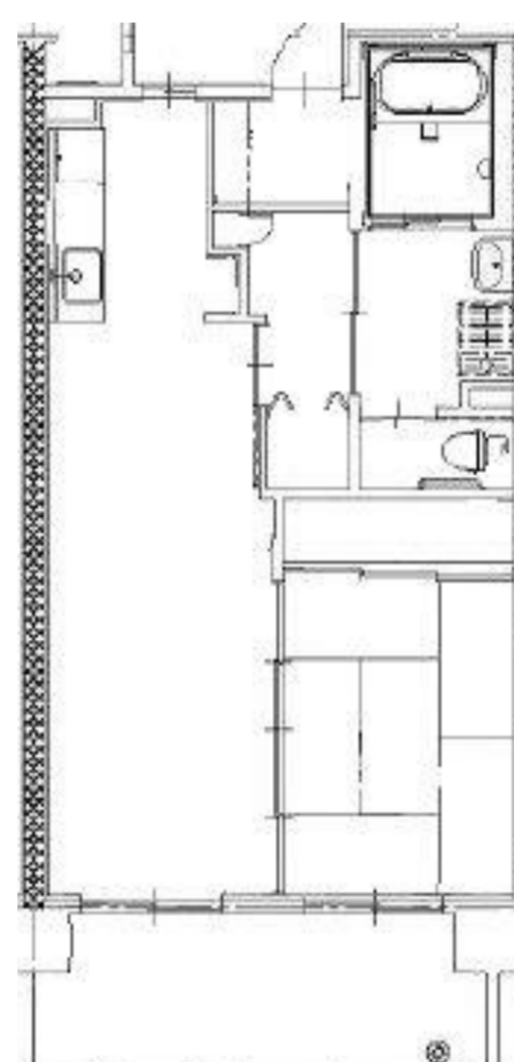
新渡波西復興①(1LDK)



新渡波西復興②(2LDK)



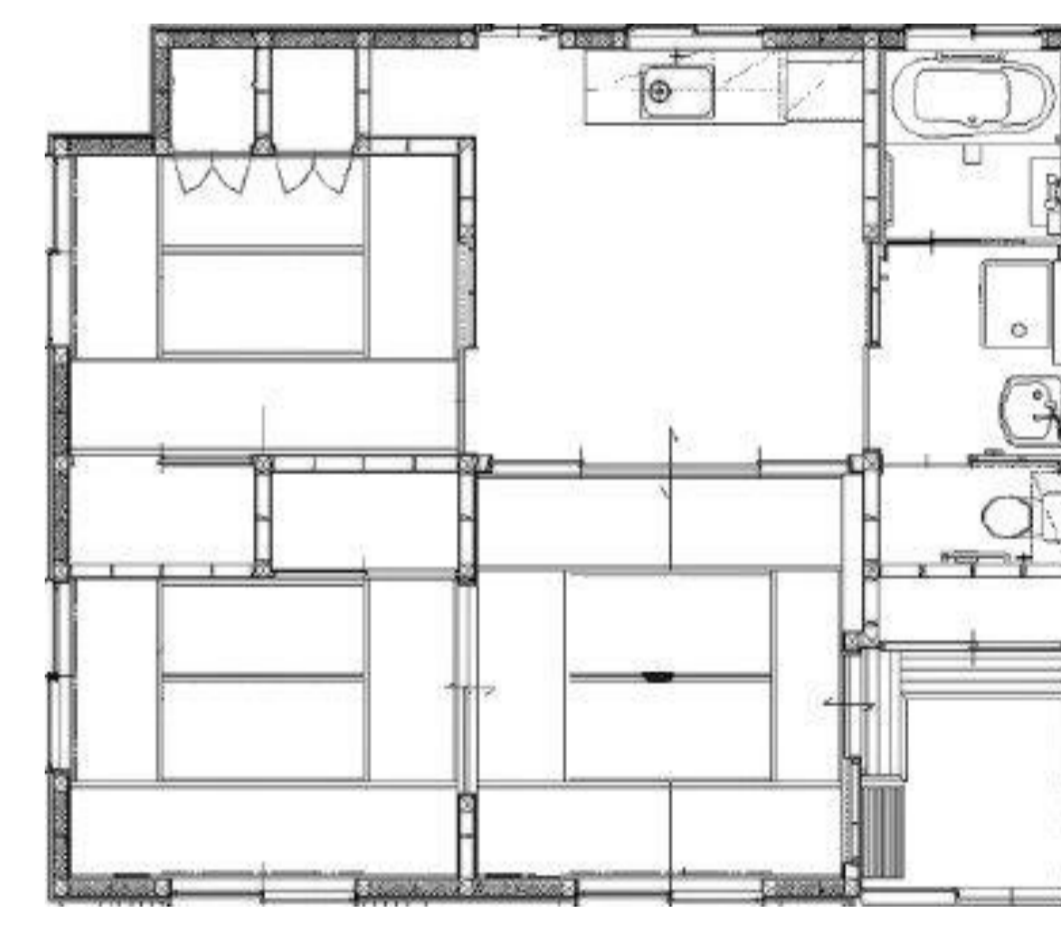
新渡波東復興(3LDK)



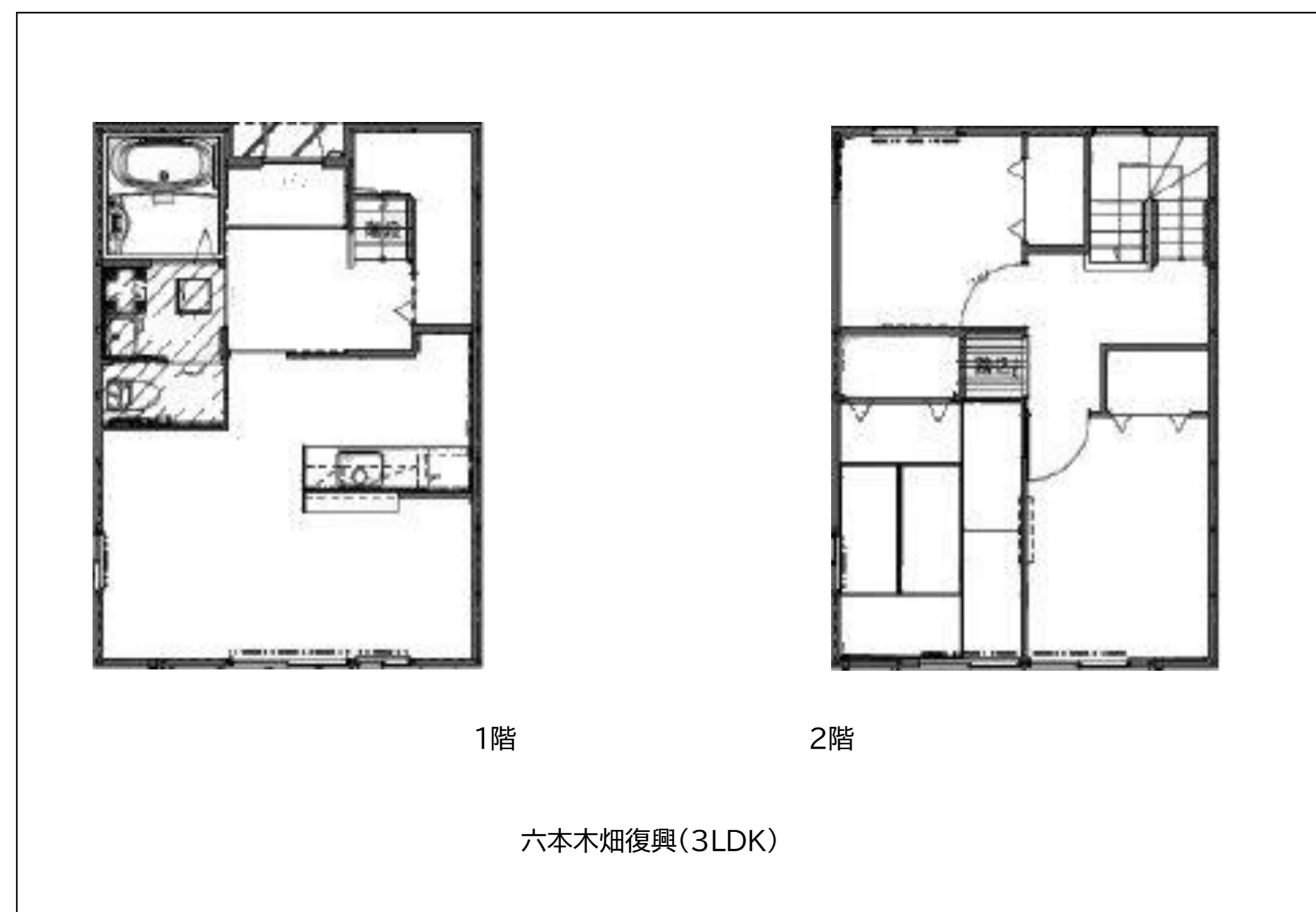
新沼復興(1LDK)



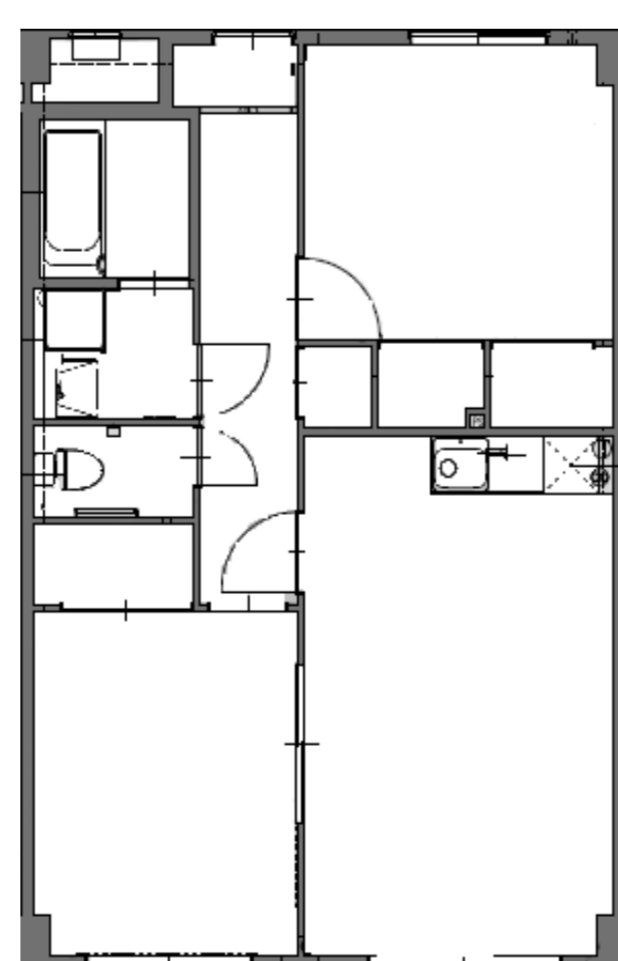
二子復興(1LDK)



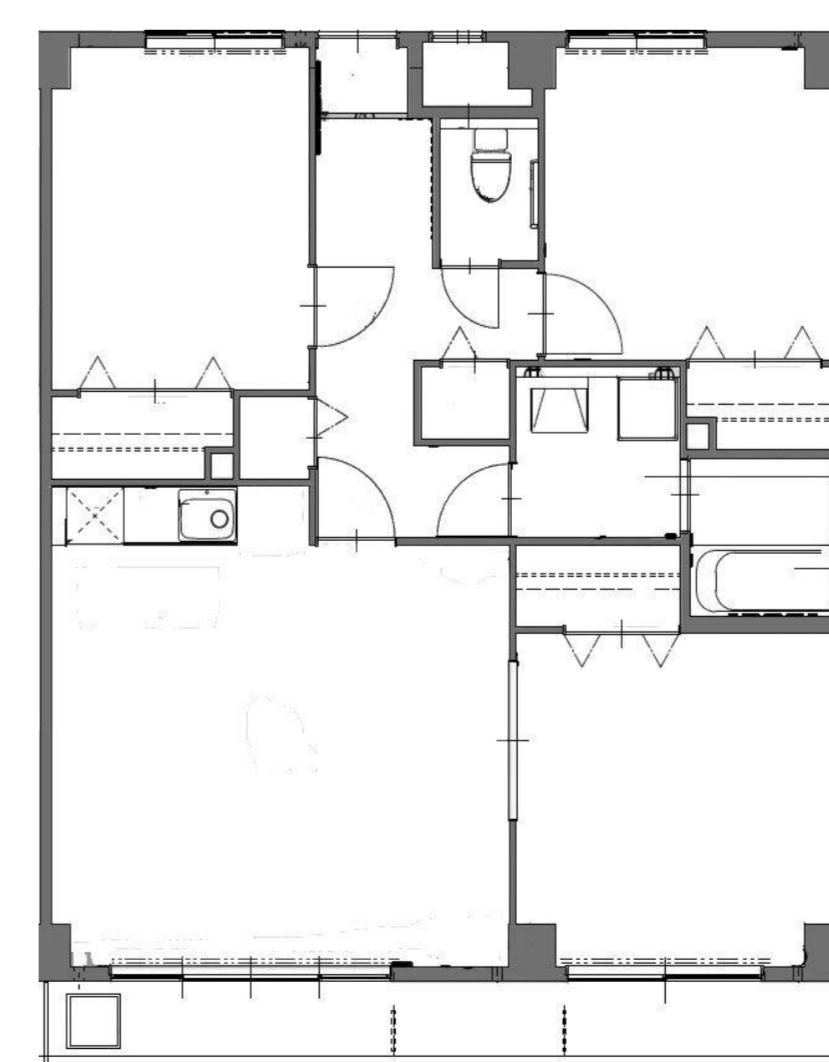
大室復興(2LDK)



六本木畑復興(3LDK)



南中里一丁目復興①(2LDK)



南中里一丁目復興②(3LDK)



沖六勺西復興(2LDK)