

# 令和6年10月 定期募集住宅一覧(女川町)

## ◆災害公営住宅

入居可能人数を下回っての申込みはできません。

※家賃は毎年所得等に応じて変動します。  
※この金額よりさらに高いランクもあります。

住宅名	所在地	形式	入居可能人数	募集戸数	階数	間取り	給湯箇所	エレベーター有無	完成年度	構造	家賃(目安)	共益費	駐車場の空状況
運動公園	女川浜字大原520番地	2DK 单身可	1~	1戸	2階	図面参照	台所、洗面所、浴室	○	平成25年度	鉄筋コンクリート造 4階建	17,700円~40,700円	1,000円	空有り (2,000円)
宮ヶ崎	宮ヶ崎字宮ヶ崎120番地1 ほか	2DK 单身可 ペット可	1~	1戸	戸建	図面参照	台所、洗面所、浴室	×	平成29年度	木造平屋	18,400円~42,200円	なし	6,000円 駐車場 契約必須
清水	清水一丁目9番地8 ほか	2DK 单身可 ペット可	1~	1戸	戸建	図面参照	台所、洗面所、浴室	×	平成29年度	木造平屋	18,100円~41,700円	なし	6,000円 駐車場 契約必須
桜ヶ丘東	鷲神一丁目1番地1	2DK 单身可 3DK	1~ 3~	1戸	1階 3階	図面参照	台所、洗面所、浴室	○	平成29年度	鉄筋コンクリート造 5階建	17,500円~40,300円 22,400円~51,500円	1,000円	空有り (2,000円)

※駐車場は原則1世帯1台のみの契約となります。

### 【申込みにあたって】

#### 1 入居要件

①下記項目は全て該当しなければなりません。

- ・申込時点で他の公営住宅や所有する住宅に入居していない方。
- ・市区町村税等を滞納していない方。
- ・町内に就業又は定住を希望し、かつ現在住宅に困っている方(持ち家のない方)。
- ・収入要件を満たしている方(月額所得が259,000円以下)。
- ・暴力団員ではないこと(同居親族を含む)。

#### 2 抽選会について

- ・日 時:令和6年10月23日(水)午前10:30~
- ・場 所:女川町役場内(女川町女川一丁目1番地1)
- ・その他:抽選器の操作は公社職員が行いますので、抽選会は欠席されてもかまいません。

◆募集スケジュール(変更になる場合があります)		※抽選番号通知:10/16頃発送		※抽選結果通知:10/24頃発送			
募集月	申込みパンフレット配布期間	申込受付期間 ※最終日の郵便消印有効	抽選日(予定)	資格確認日	内覧日(予定)	入居説明会・契約締結	入居可能日(予定)
10月	令和6年10月1日~10月12日	令和6年10月1日~10月12日	令和6年10月23日	令和6年11月6日	令和6年11月15、18日	令和6年11月26日	令和6年11月27日

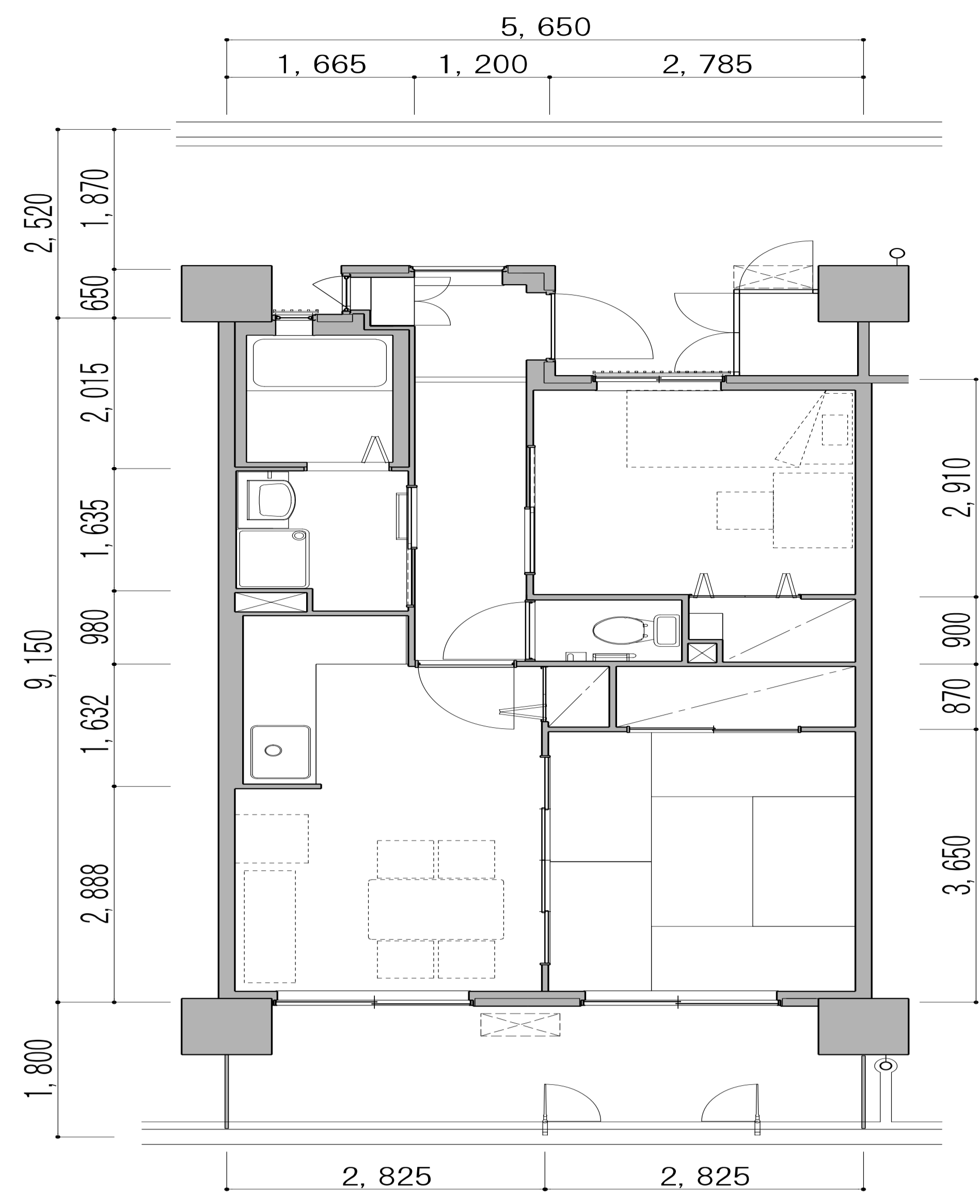
## ◆申込み前の住宅内覧について(令和6年10月定期募集)

申込みの前に、事前内覧ができるようになりました。事前内覧ができる日程と住宅は、下記のとおりです。

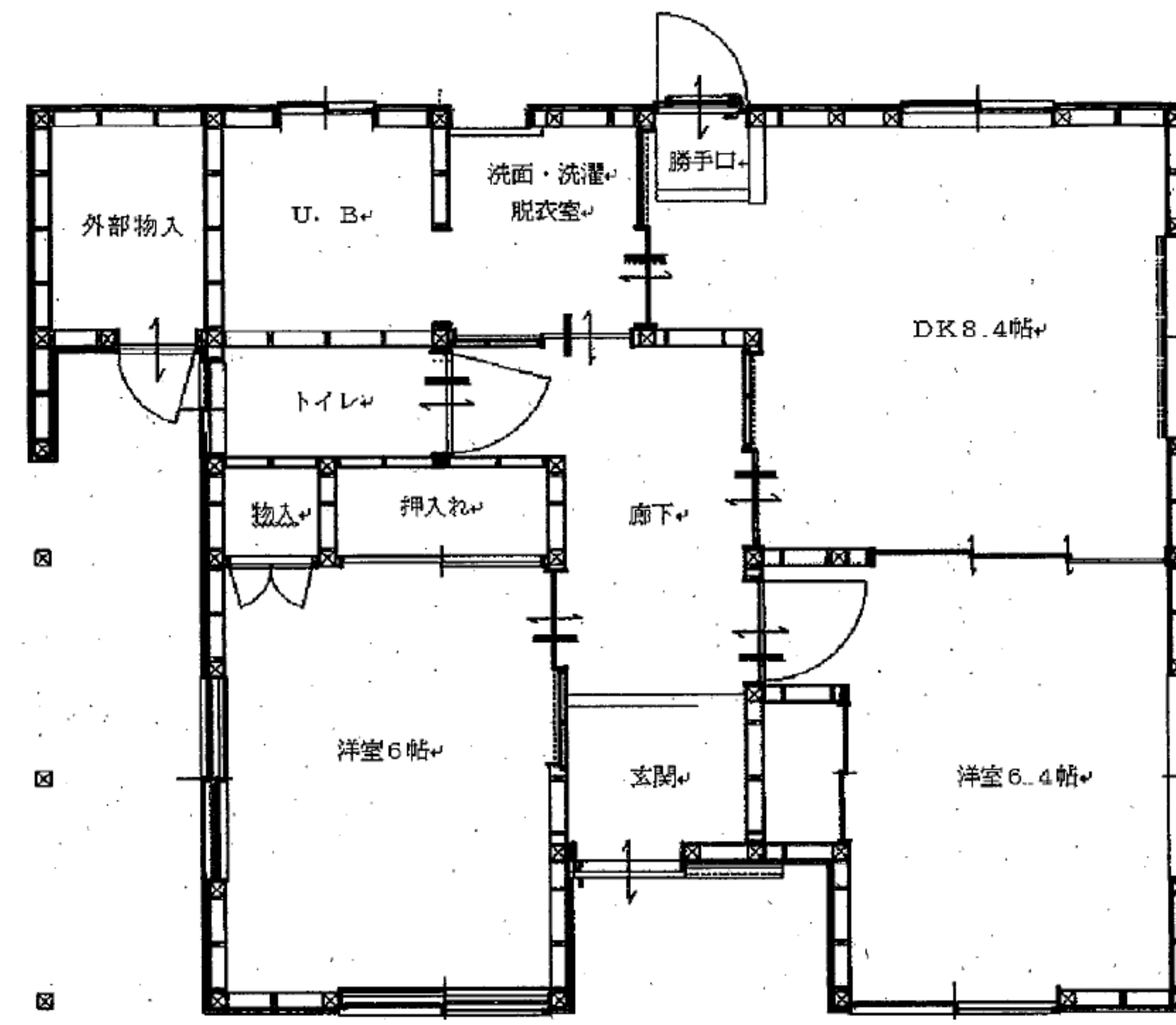
事前内覧を希望する方は、  
前日までに予約が必要となります！

事前内覧の日程	1日目:令和6年10月4日(金) 午前10時~午後2時 2日目:令和6年10月8日(火) 午前10時~午後2時	事前内覧ができる住宅	運動公園住宅(2DK/集合住宅)・宮ヶ崎住宅(2DK/戸建住宅) ※この住宅以外は事前内覧ができません
予約先	宮城県住宅供給公社 東部支社 施設管理班 (TEL:0225-85-0393) 電話受付時間:午前9時~午後4時 ※前営業日の午後4時までに電話で予約をしてください。		

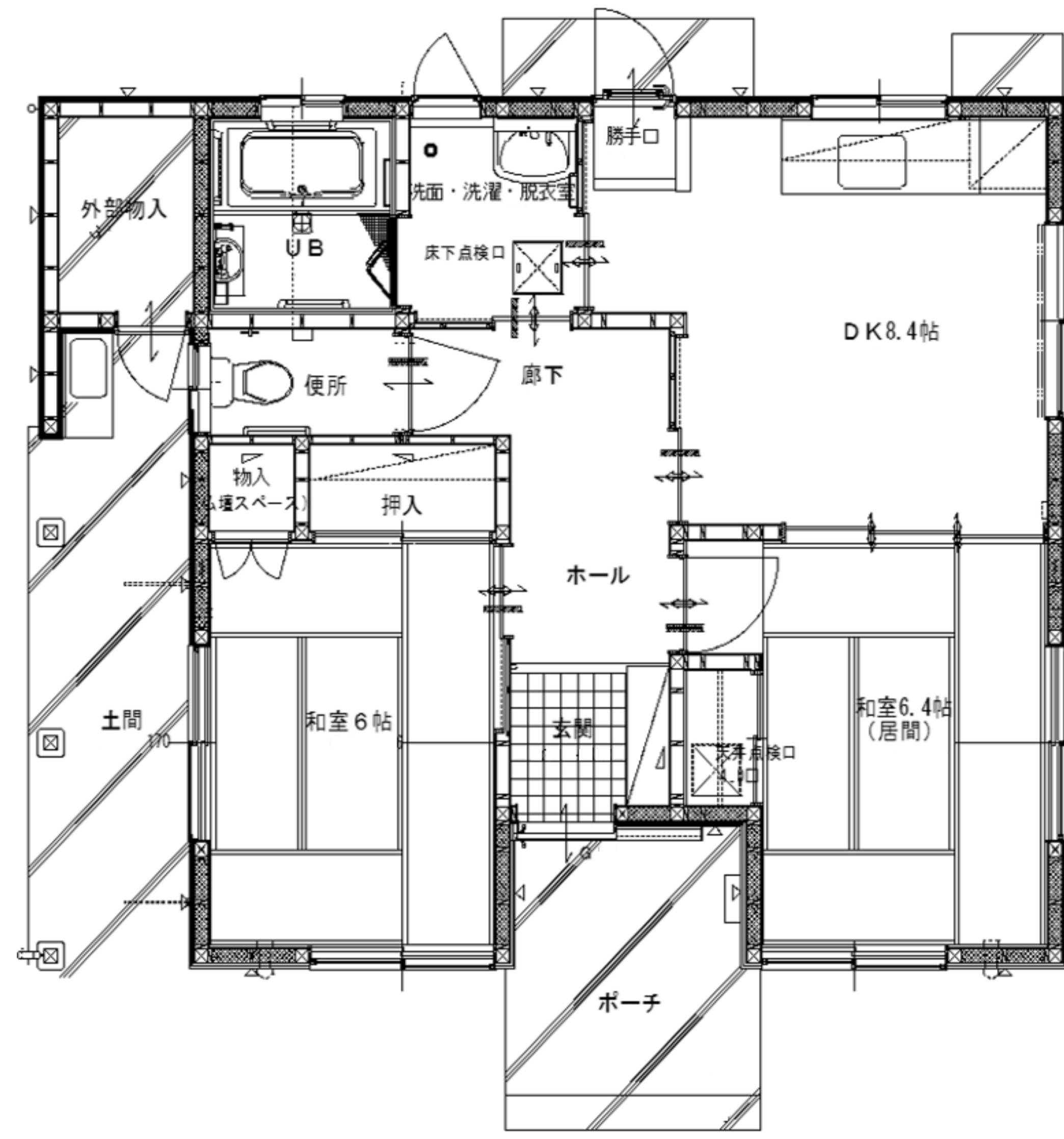
※間取り例のため、募集住宅と合致しているとは限りません。(左右反転・設備詳細等)



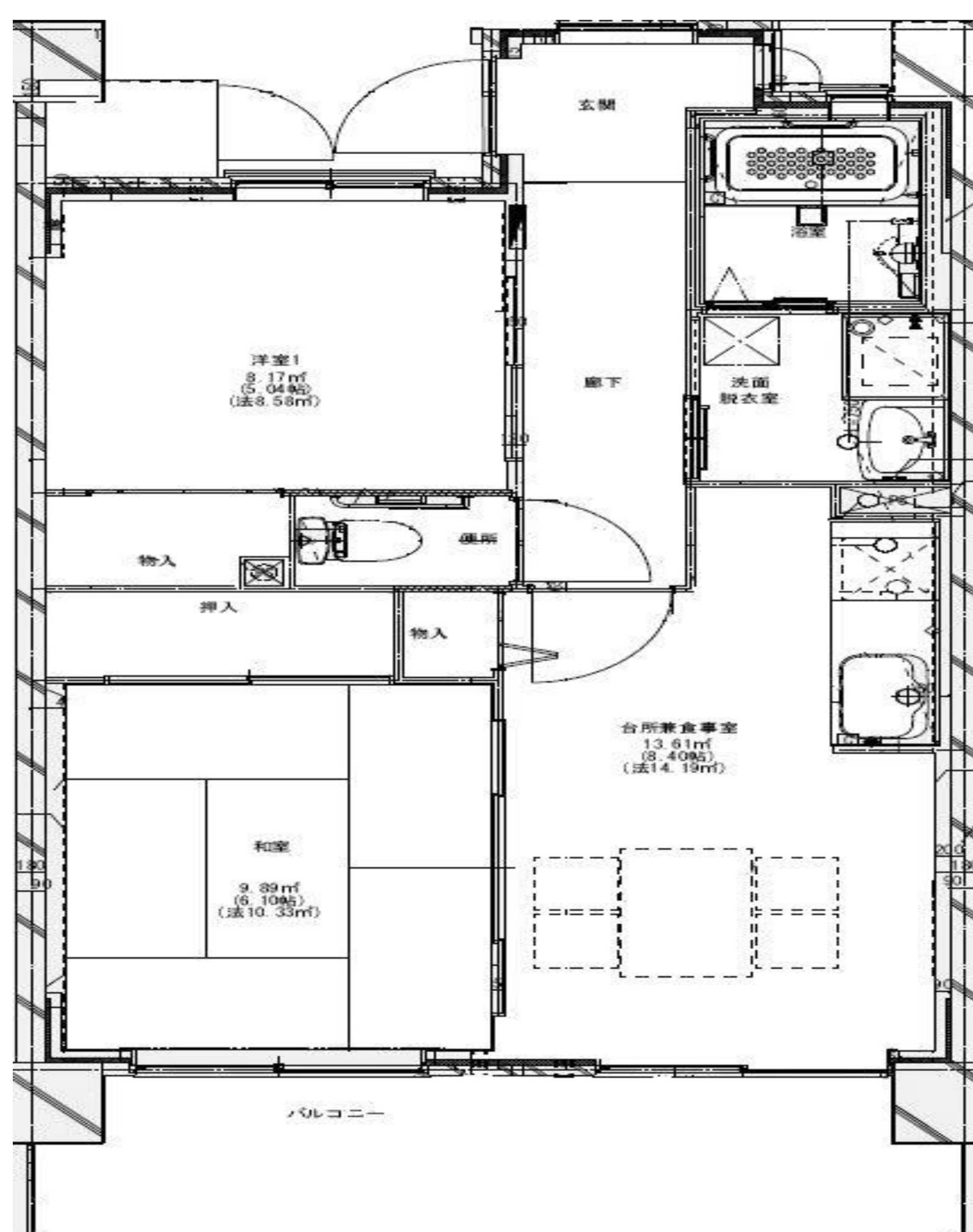
運動公園住宅(2DK)



宮ヶ崎住宅(2DK)



清水住宅(2DK)



桜ヶ丘東住宅(2DK)



桜ヶ丘東住宅(3DK)