

平成30年6月募集の山元町町営住宅

■一般住宅

住宅名	所在地	建設年度	型式	戸数	階数	単身入居	駐車場	浴槽・風呂釜	エレベーター	家賃(所得による)
合戦原住宅(連棟式)	山元町高瀬字合戦原113番地65	平成9年度	3LDK	1	2階建	3人以上	有	有	無	25,700 ~ 59,200

■一般住宅(災害公営住宅から一般公営住宅に変更となった住宅です。)

住宅名	所在地	建設年度	型式	戸数	階数	単身入居	駐車場	浴槽・風呂釜	エレベーター	家賃(所得による)
つばめの杜住宅(中層集合式)	山元町つばめの杜一丁目7番地	平成27年度	2LDK	1	3階(3階建)	2人以上	有	有	有	17,900 ~ 41,300
つばめの杜住宅(戸建式)	山元町つばめの杜二丁目6番地2	平成26年度	2LDK	1	平屋	2人以上	有	有	無	23,300 ~ 53,700
	山元町つばめの杜四丁目7番地1	平成27年度	3LDK	1	2階建	3人以上	有	有	無	28,700 ~ 66,100
つばめの杜住宅(連棟式)	山元町つばめの杜四丁目17番地1	平成26年度	2DK	1	平屋	可	有	有	無	17,300 ~ 39,700
	山元町つばめの杜四丁目13番地1	平成24年度	3LDK	1	2階建	3人以上	有	有	無	23,800 ~ 54,700
桜塚住宅(連棟式)	山元町高瀬字合戦原100番地10	平成28年度	2DK	1	平屋	可	有	有	無	15,000 ~ 34,400
町東住宅(連棟式)	山元町坂元字町東1番地1	平成27年度	2DK	2	平屋	可	有	有	無	14,600 ~ 33,500

■申込みから入居までの流れ

募集期間 : 6月1日(金)~12日(火) ※12日の消印有効。郵送受付のみ。
 抽選会 : 6月21日(木) 11:30~(会場:宮城県住宅供給公社 3階 会議室)
 資格確認 : 7月上旬
 入居説明会 : 7月下旬
 入居予定日 : 7月31日(火)~

■町営住宅申込用紙に記入し、郵送にてお申込みください。

※入居する住宅は、町の指定になりますのでご了承ください。

※災害公営住宅から一般公営住宅に変更になった住宅の団地には、ペット飼育可能エリアのある団地がありますが、今回の募集にはペット飼育可能エリア内の住宅はございません。なお、今回お申し込みの方は、ペットを飼育することはできません。

※申込みには収入基準などの資格条件があります。
 ※単身で申込みされる方は、満60歳以上の方など、資格条件があります。
 ※家賃は入居する世帯構成、所得金額により決定します。
 ※詳しくは「申込みのしおり」をご覧ください。
 ※つばめの杜住宅(中層集合式)は、家賃とは別に共益費が必要となります。
 ※公営住宅にお住まいの方は申込みできません。
 ※重複の申込みは失格となります。(申込は一世帯につき1住戸のみです。)

■抽選方法

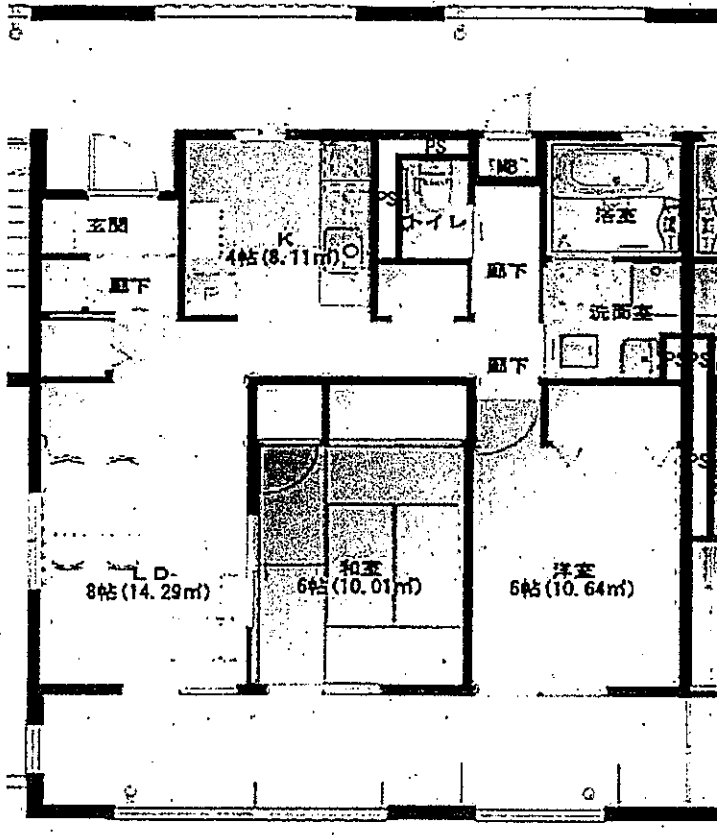
・抽選器の操作は公社職員が行いますので、欠席されても当落に関係ありません。
 ・名簿登録を行うため、抽選方式は連番制とします。
 ・抽選で落選された方を名簿登録し、仮当選者が辞退した場合に、名簿順に斡旋を行います。
 【(例)募集戸数2戸に対し、申込者が10名(抽選番号①②③④⑤⑥⑦⑧⑨⑩)の場合】
 抽選により出玉③が出た場合、仮当選者は③④となり、次に⑤⑥⑦⑧⑨⑩⑪⑫の連番順で名簿登録します。

各種住宅間取り一覧

つばめの杜住宅（中層集合式）

※参考間取り図（参考のため、玄関の位置等が実際とは違う場合があります。）

2LDK



つばめの杜住宅 (戸建式)

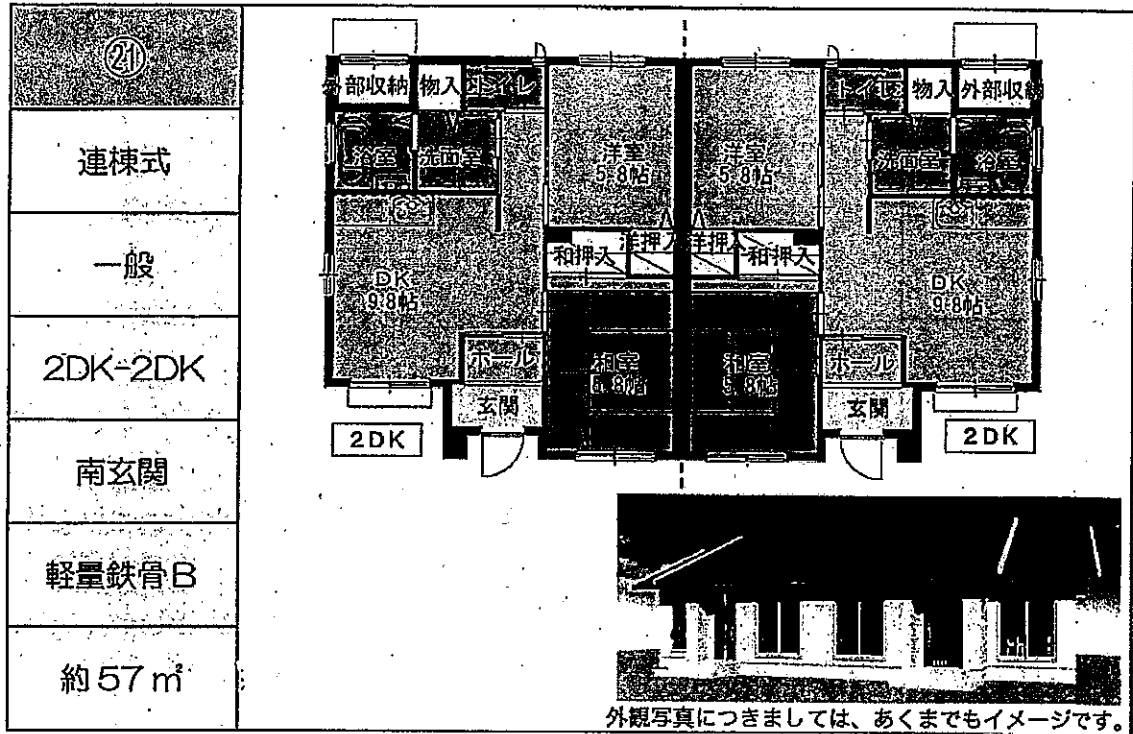
※参考間取り図 (参考のため、玄関の位置等が実際とは違う場合があります。)

⑭	
戸建	
払下げ	
2LDK	
北玄関	
木造	
約 65 m ²	<p>外観写真につきましては、あくまでもイメージです。</p>

⑬	
戸建	
一般	
3LDK	
南玄関	
木造	
約 80 m ²	<p>※敷地形状等により、間取りが反転する場合があります。</p>

つばめの杜住宅 (連棟式)

※参考間取り図 (参考のため、玄関の位置等が実際とは違う場合があります。)



桜塚住宅（連棟式）

※参考間取図（参考のため、玄関の位置等が実際とは違う場合があります。）

④	
連棟式	
一般	
2DK-2DK	
南玄関	
軽量鉄骨 木造	
約56㎡	
	<p>外観写真につきましては、あくまでもイメージです。</p>

町東住宅（連棟式）

※参考間取り図（参考のため、玄関の位置等が実際とは違う場合があります。）

⑧	
連棟式	
一般	
2DK-2LDK	
北玄関	
木造	
2DK：約58㎡ 2LDK：約65㎡	<p>外観写真につきましては、あくまでもイメージです。</p>

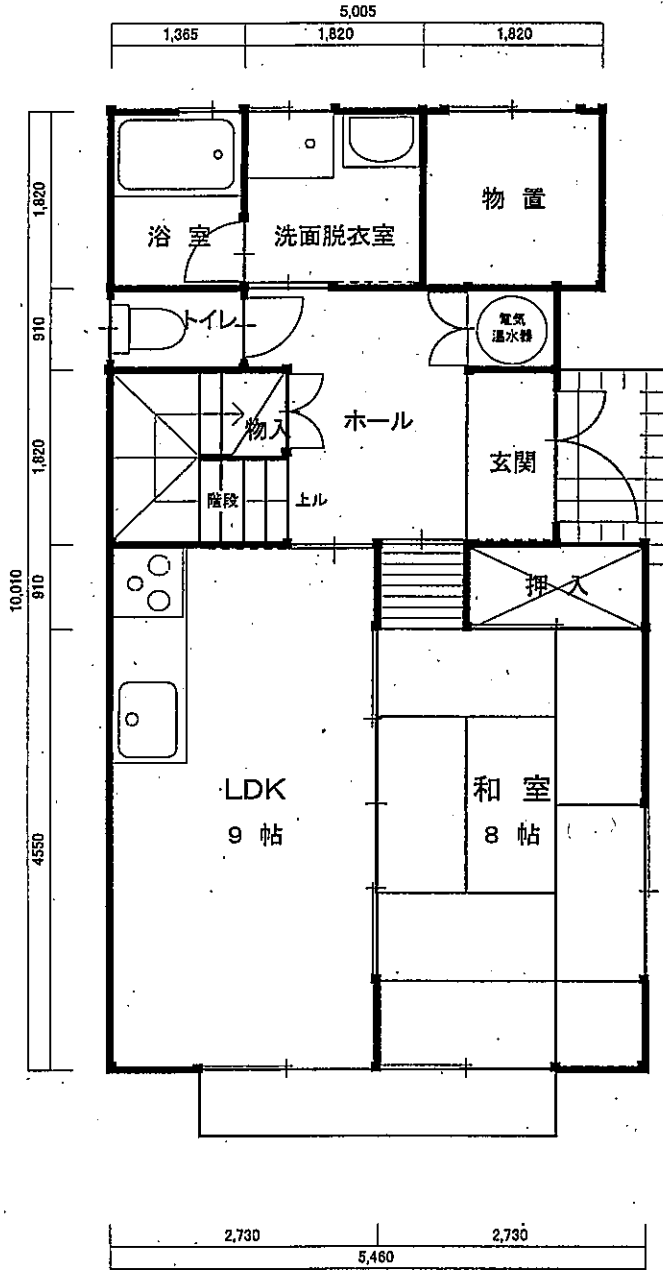
⑨	
連棟式	
一般	
2DK-2LDK	
南玄関	
木造	
2DK：約58㎡ 2LDK：約66㎡	<p>外観写真につきましては、あくまでもイメージです。</p>

合戦原住宅 ②

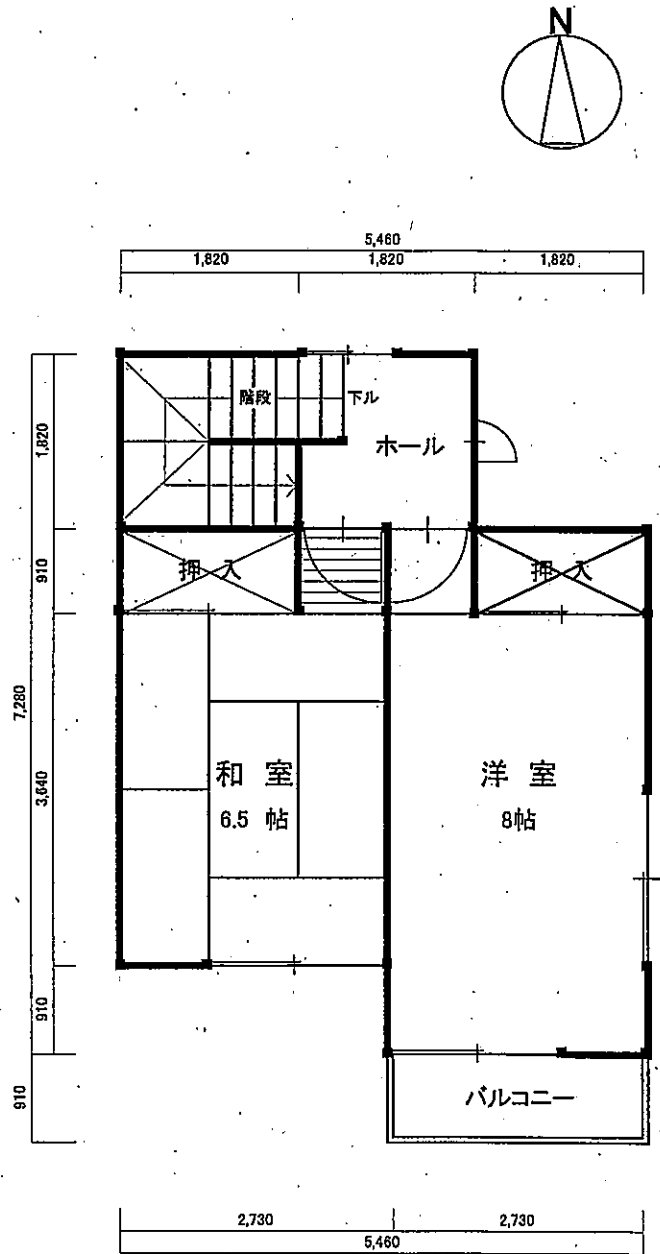
3LDK

木造

建設 H9年度



1 階



2 階

床面積 85.29m²